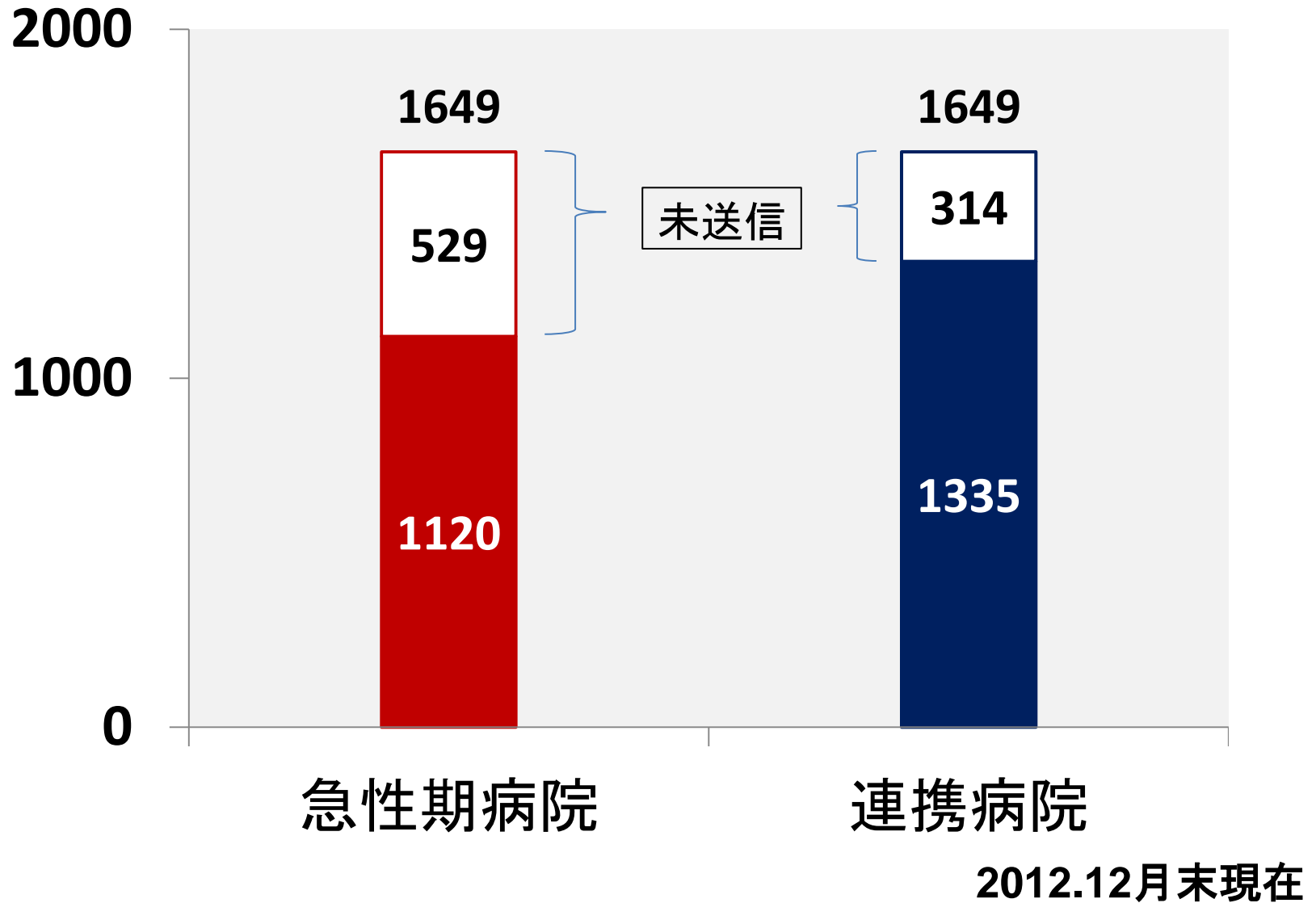


集計結果

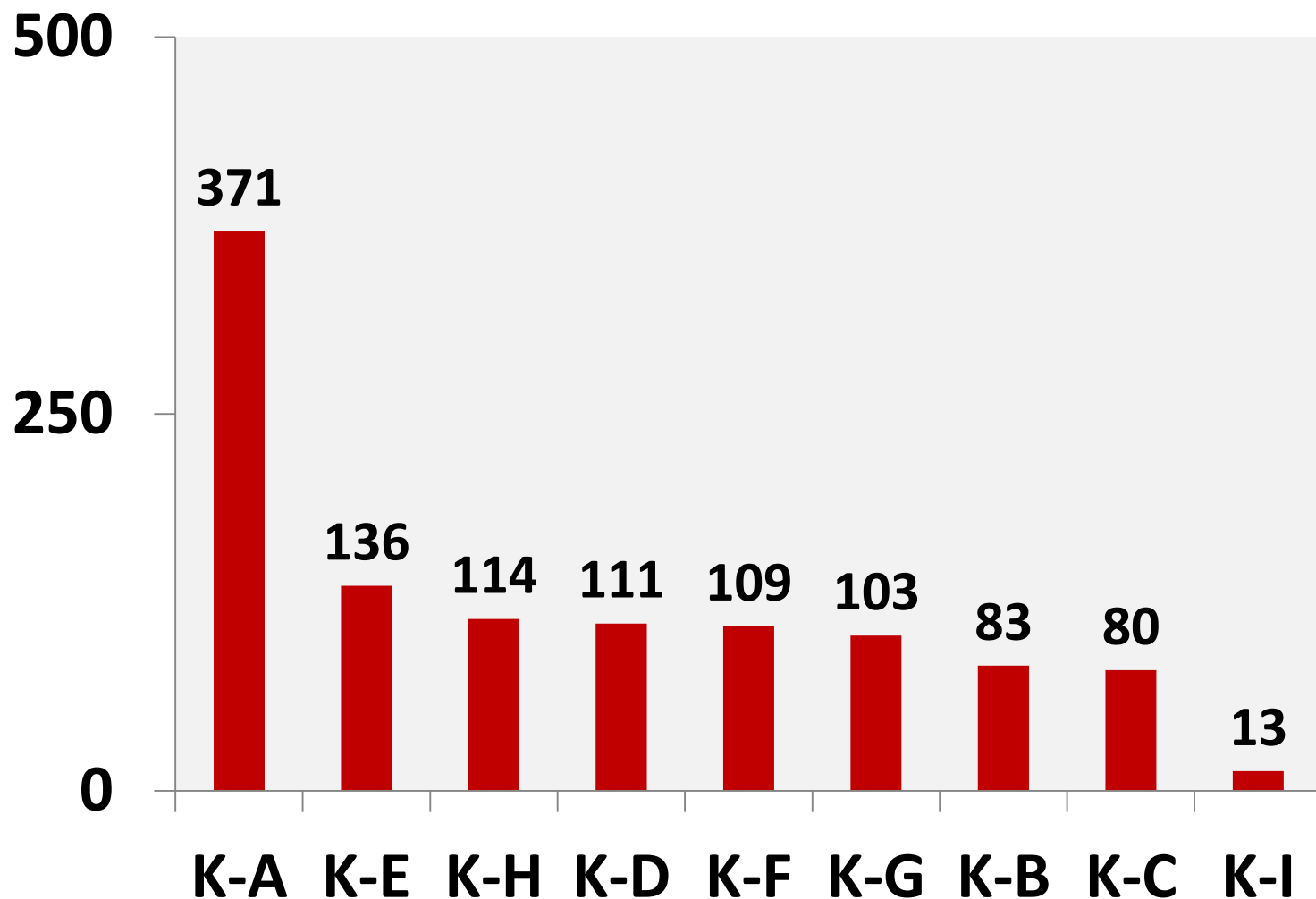
全受理データ

(2012年12月27日現在)

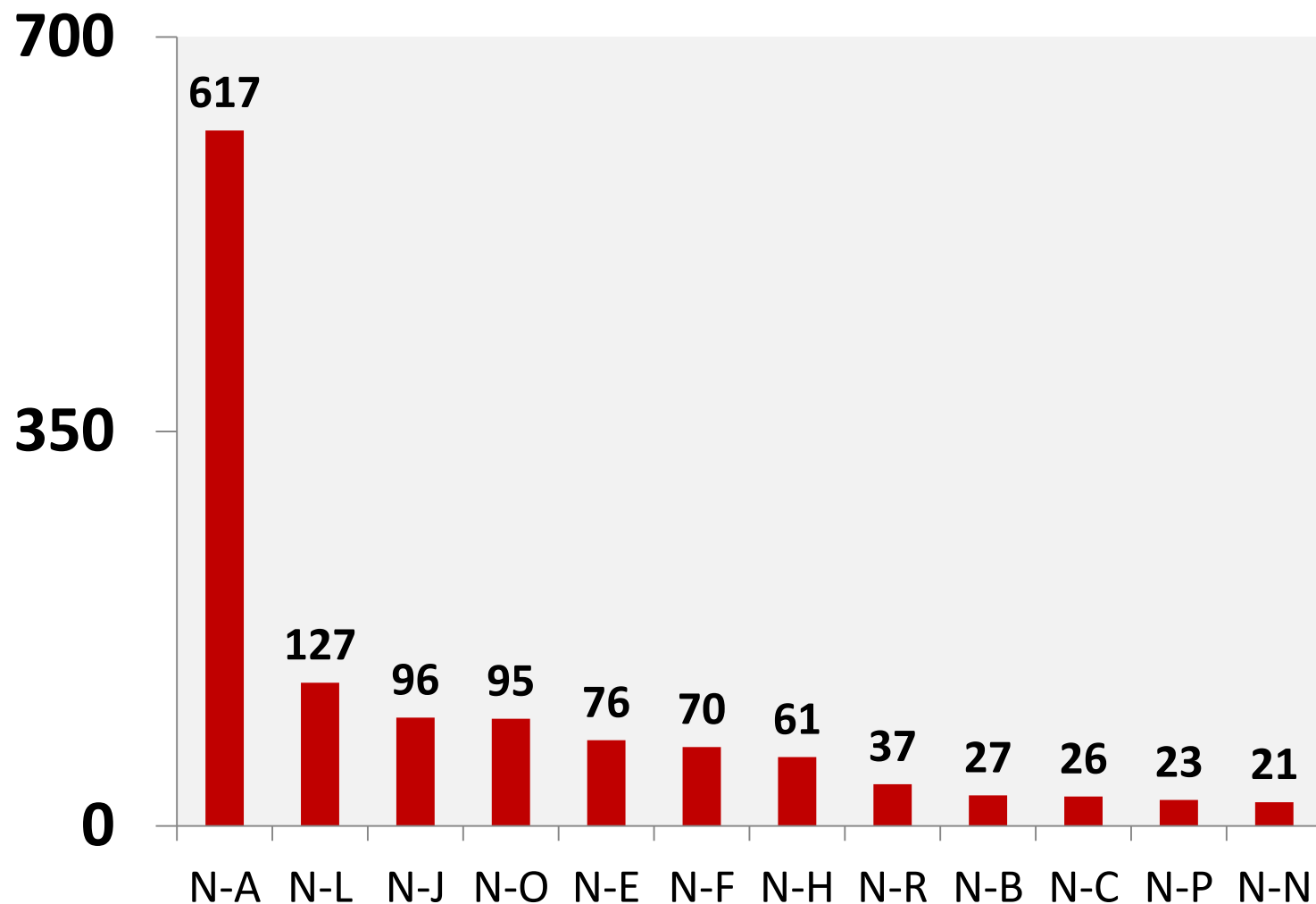
利用件数



急性期病院別利用件数

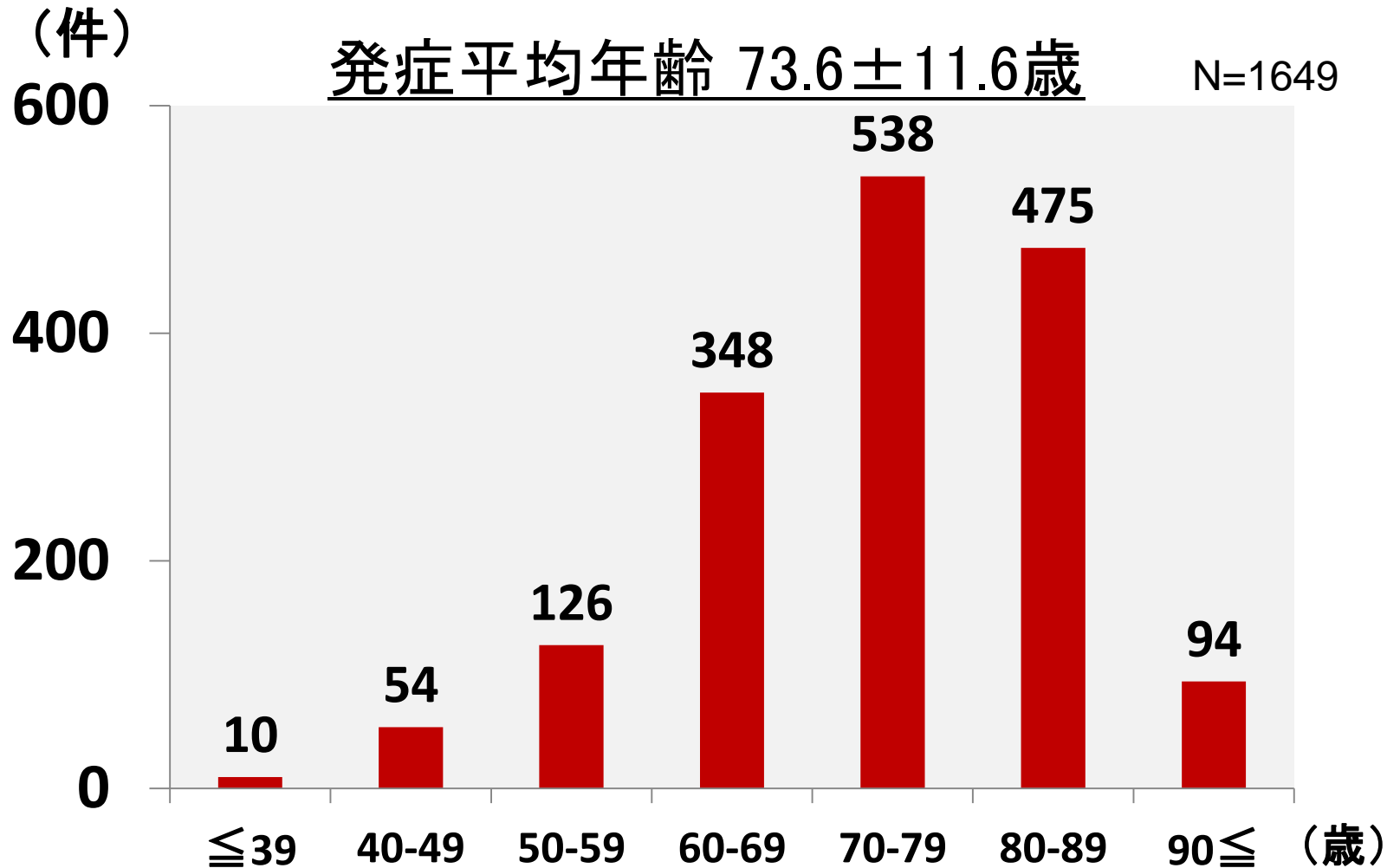


連携病院別利用件数



* 20件以上受理した施設

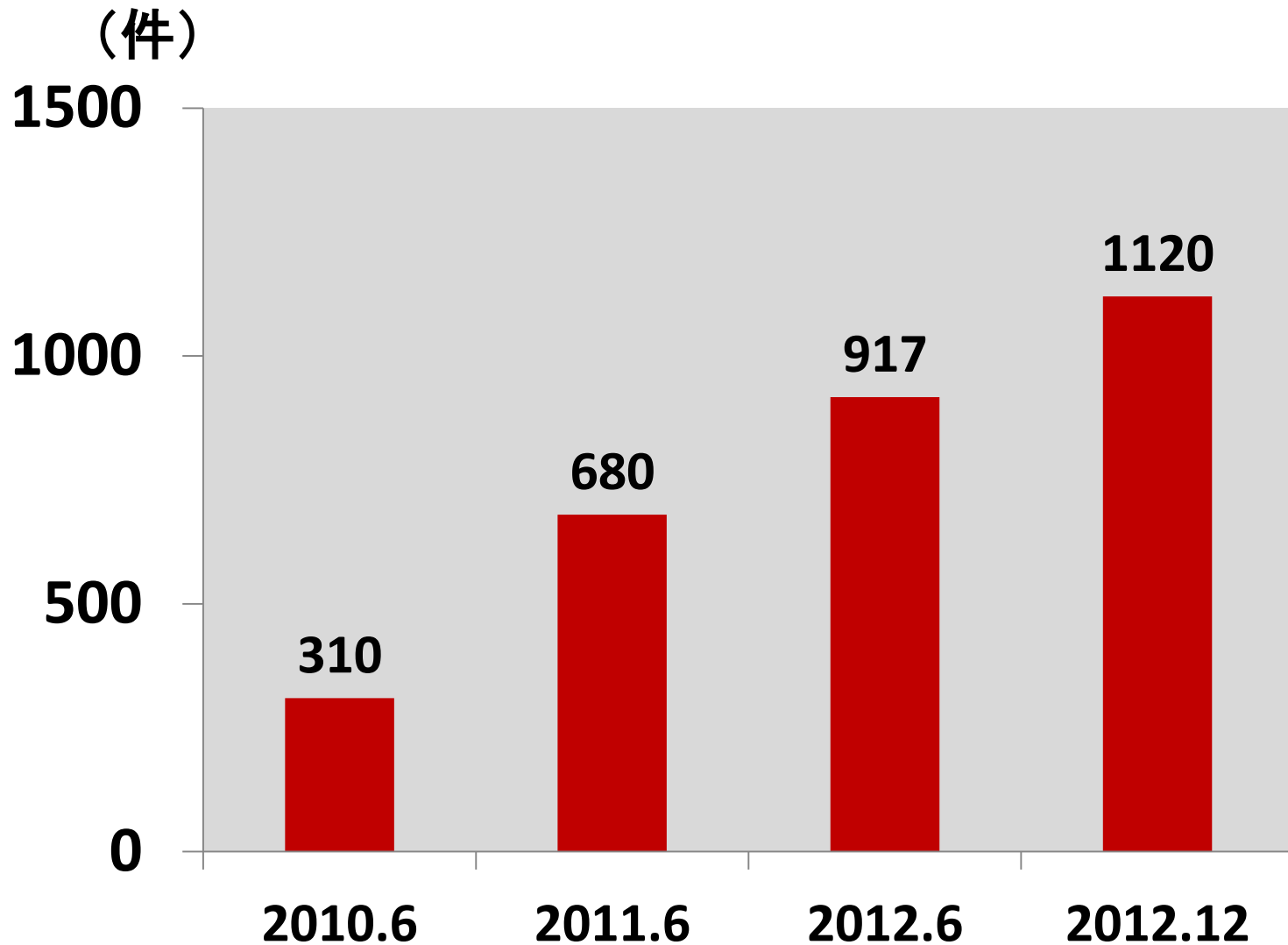
年代別利用状況



集計結果

～急性期病院～

パス累計利用数 (急性期病院)



パス年度別利用数 (急性期病院)

(件)

500

250

0

2009年度

2010年度

2011年度

2012年度

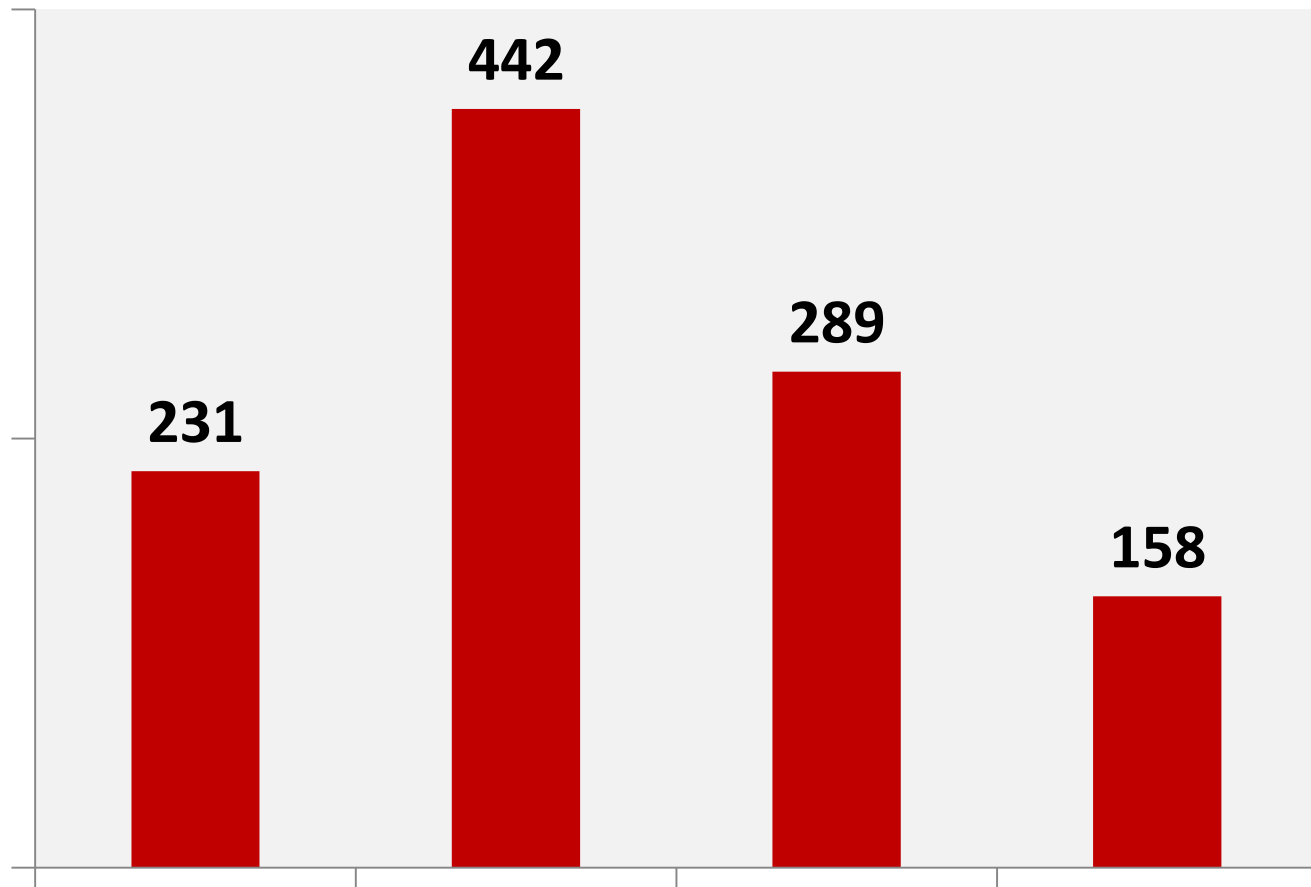
231

442

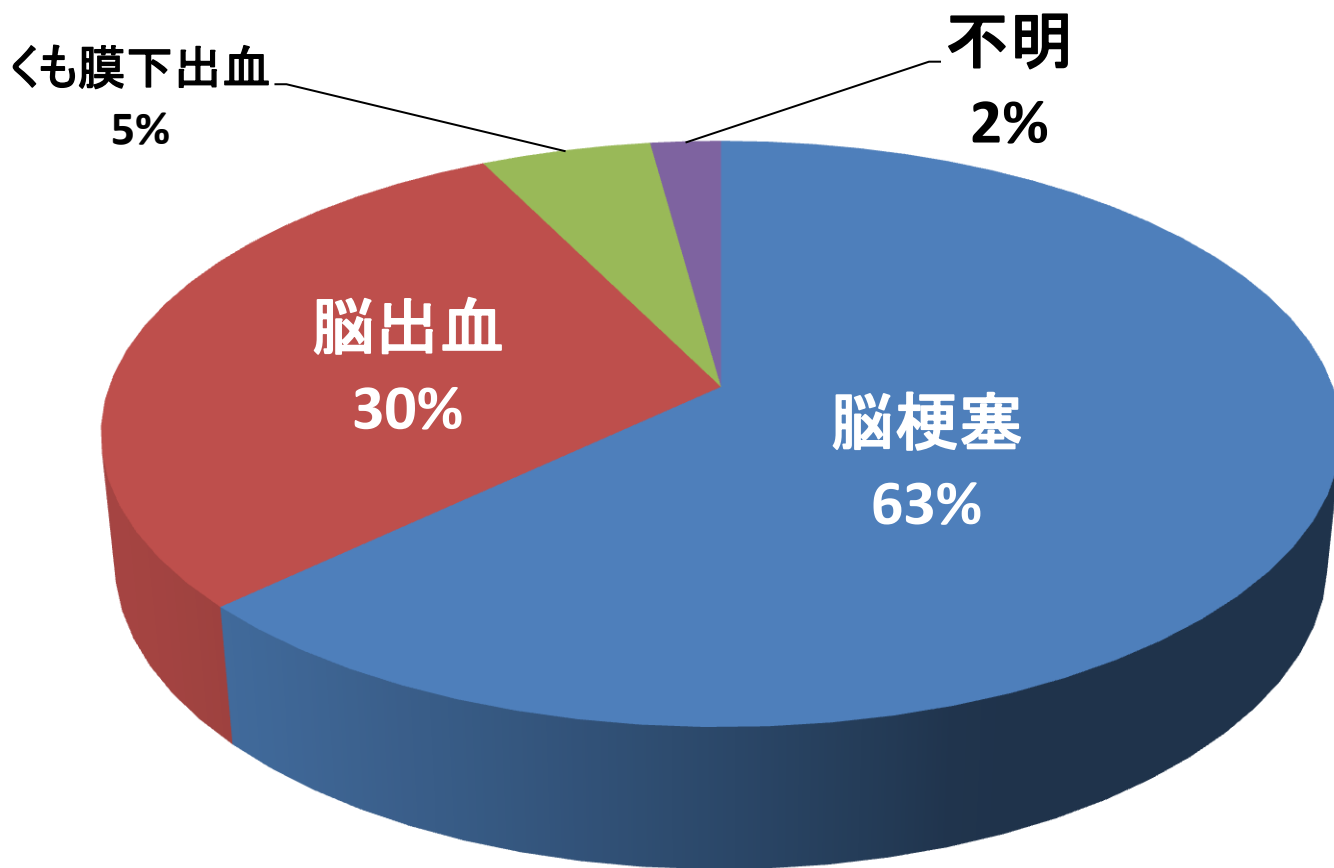
289

158

(2012.12月末現在)

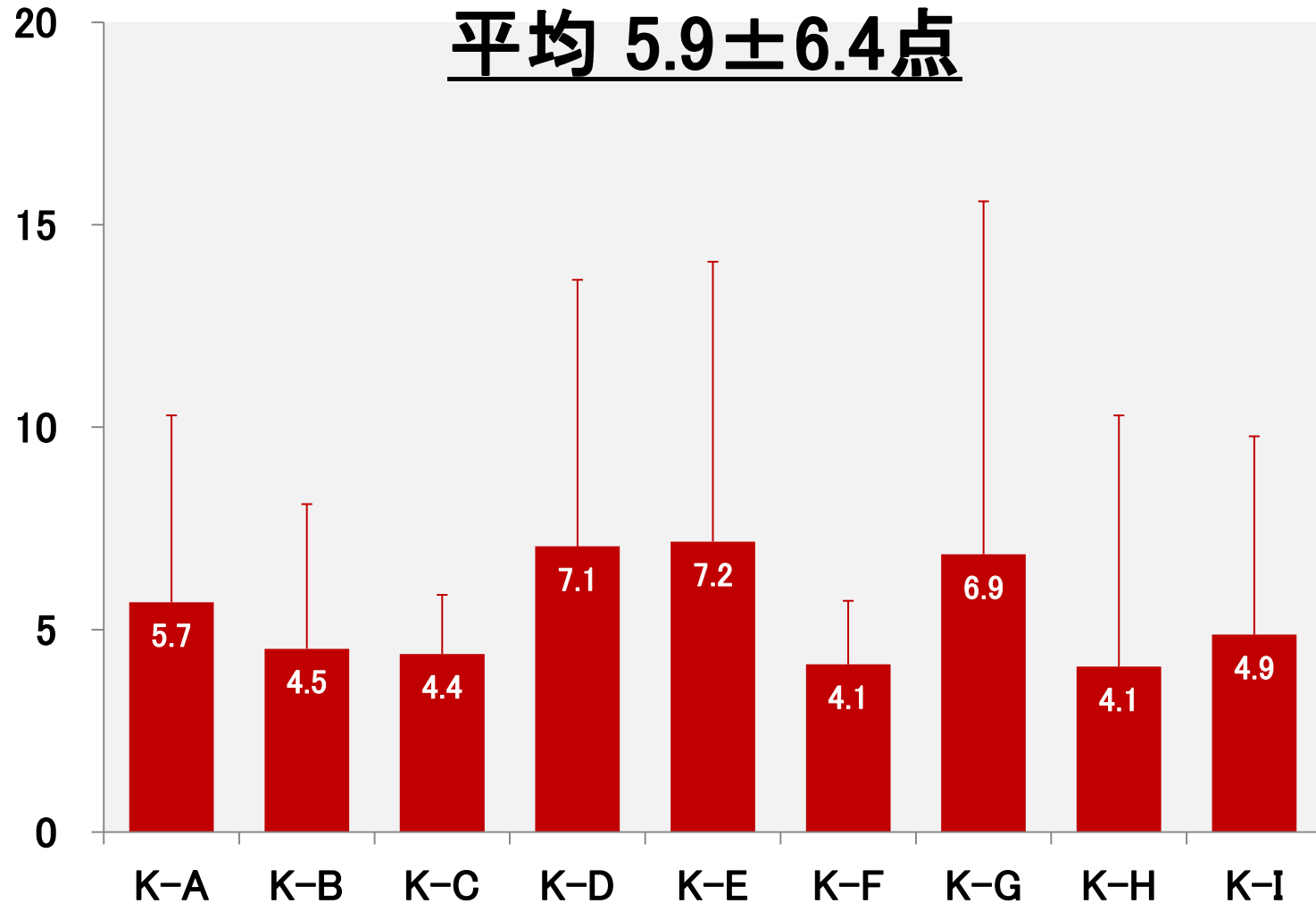


病型別発症割合



退院時NIHSS (急性期病院)

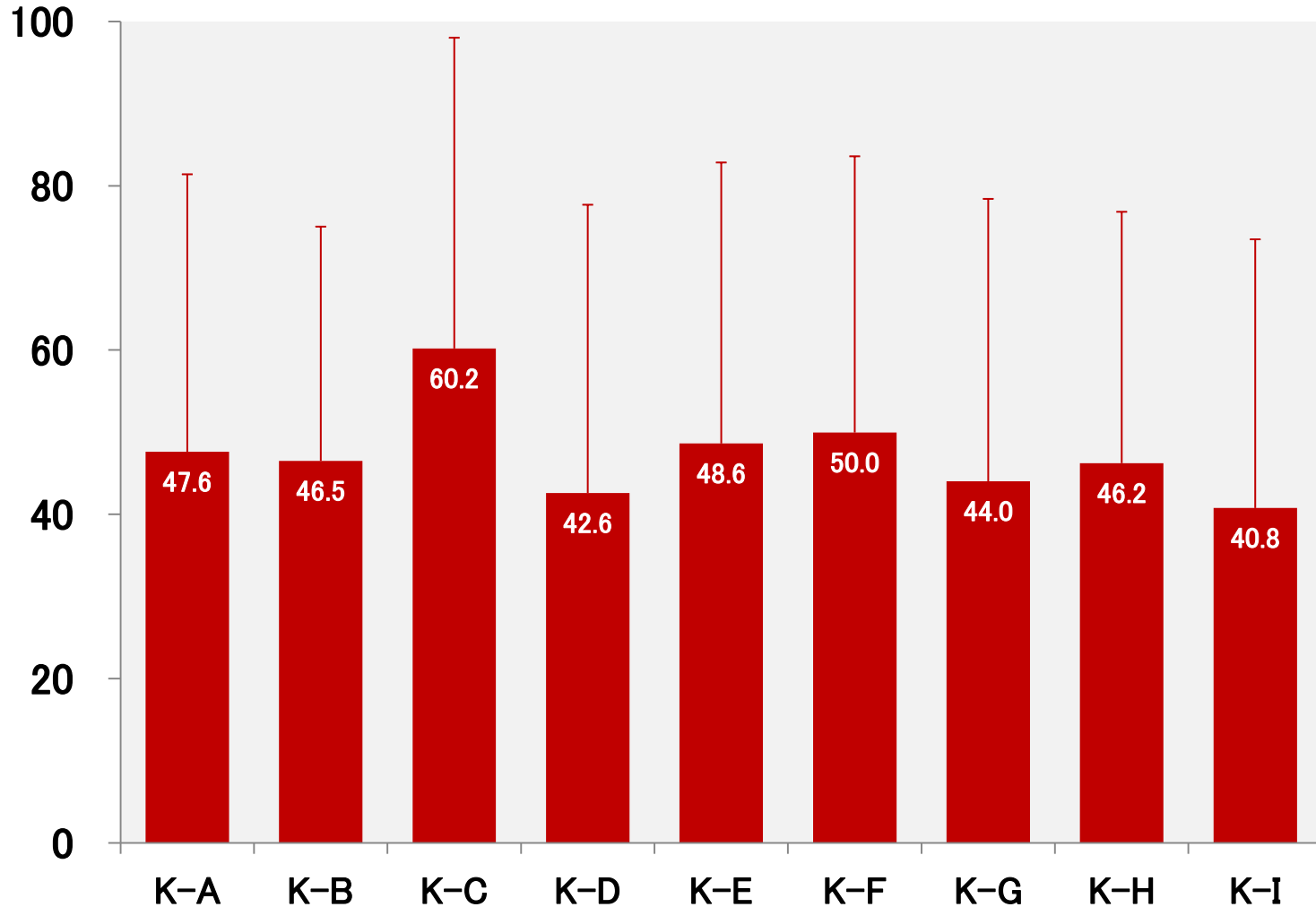
(点)



退院時Barthel Index (急性期病院)

(点)

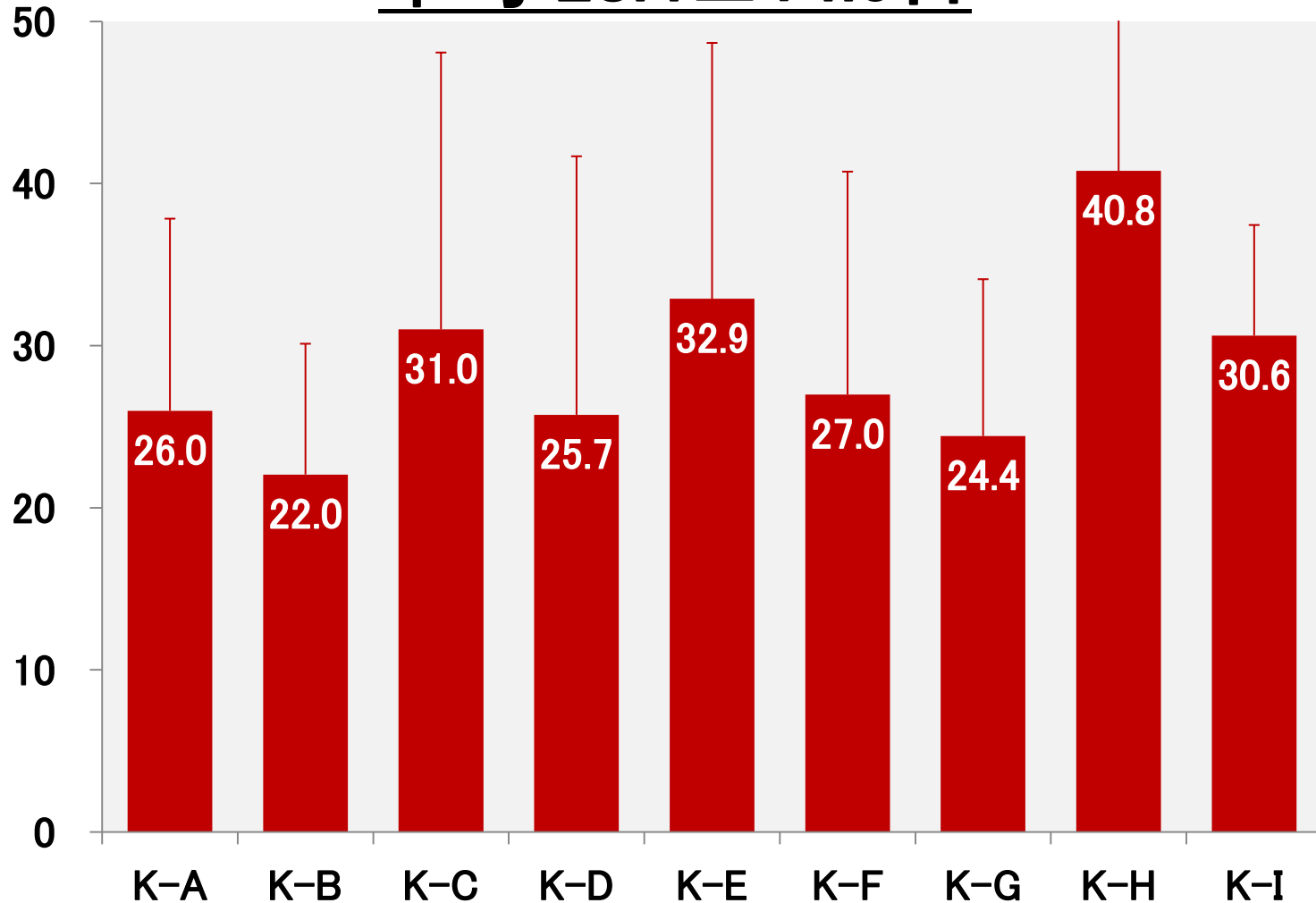
平均 47.7 ± 33.8点



入院日数(急性期病院)

(日)

平均 28.4 ± 14.0日



集計結果

～年度別解析～

年度別解析対象数

(件)

400

200

0

224

299

207

62

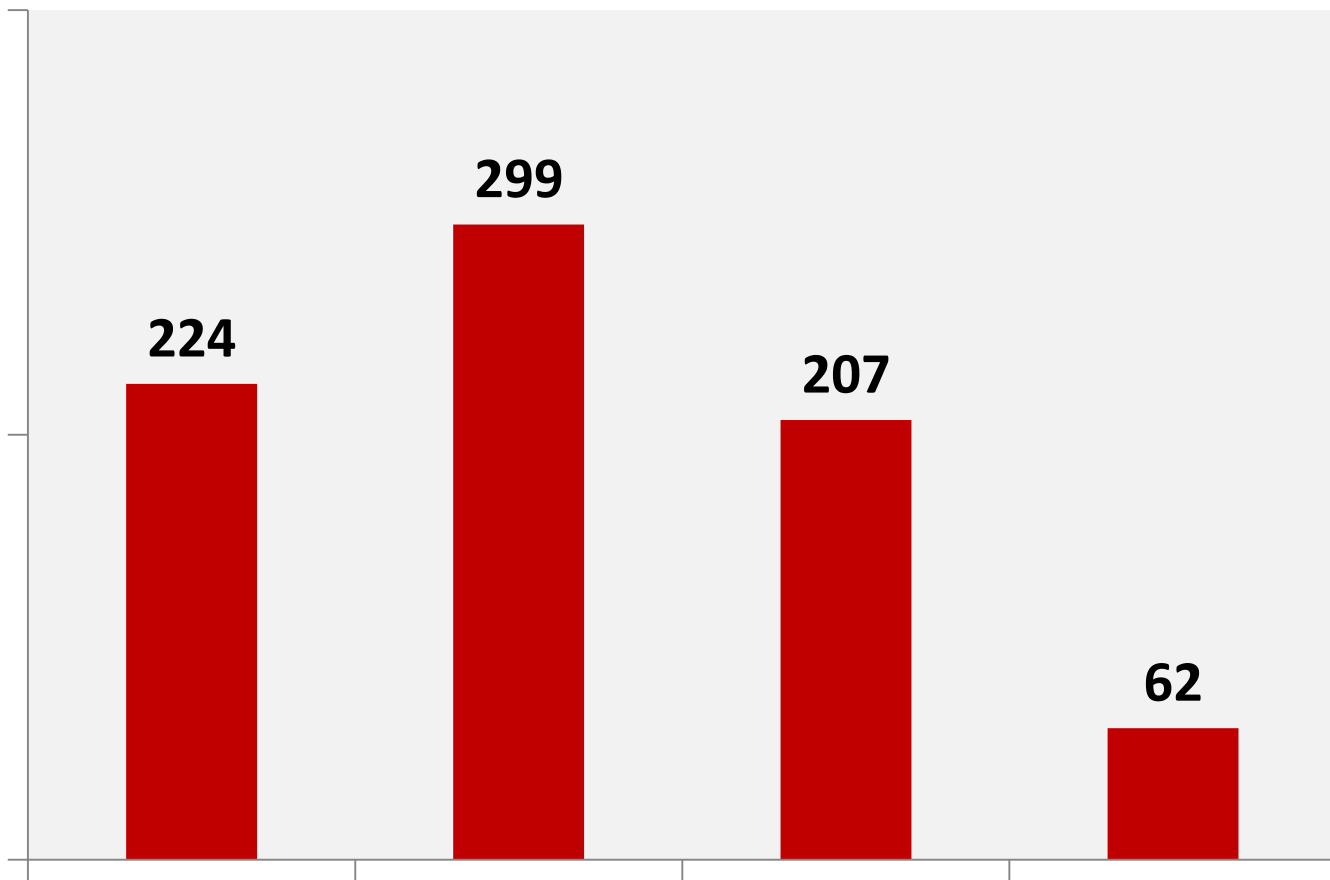
2009年度

2010年度

2011年度

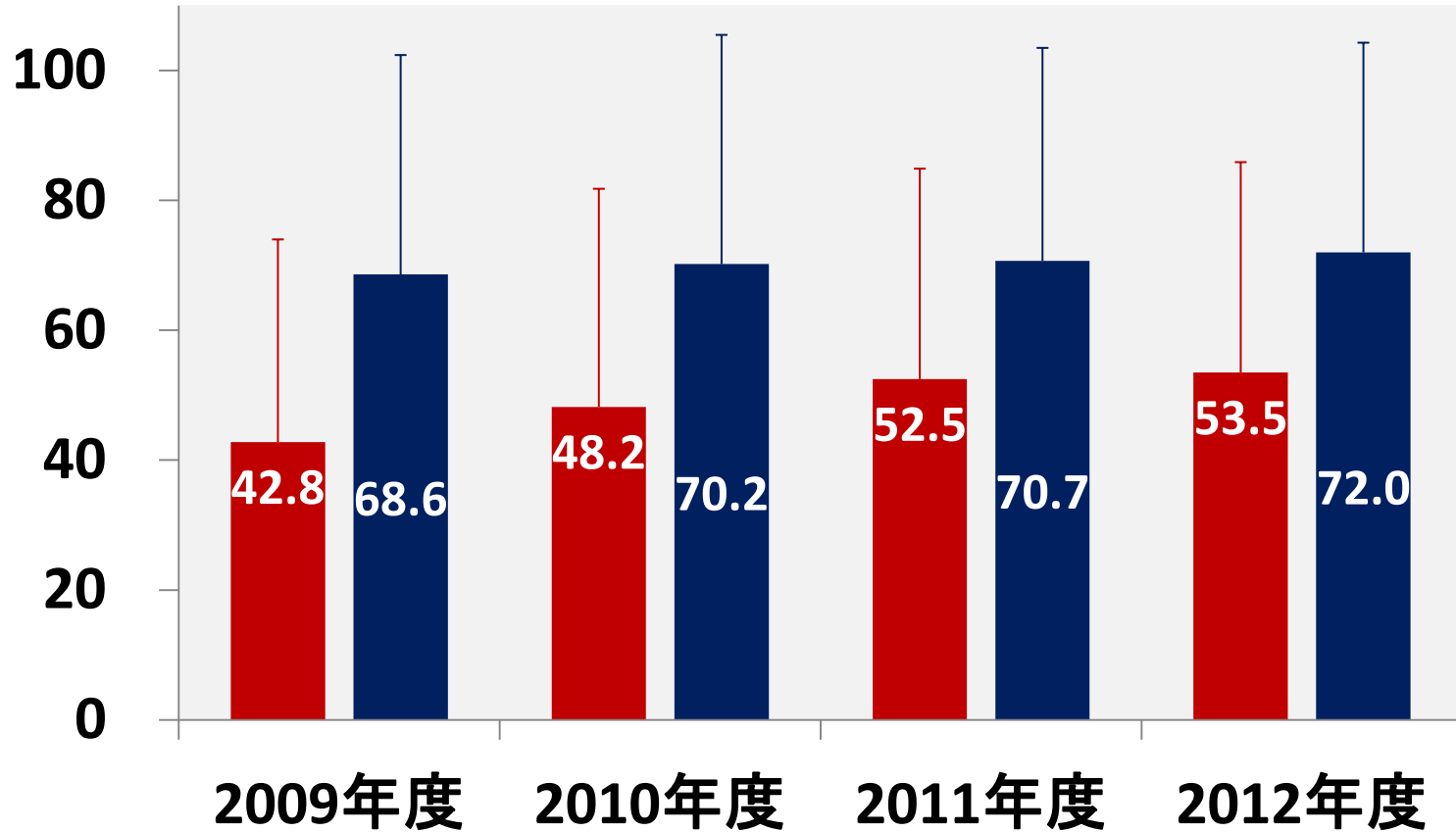
2012年度

(2012年12月末現在)



退院時Barthel Index

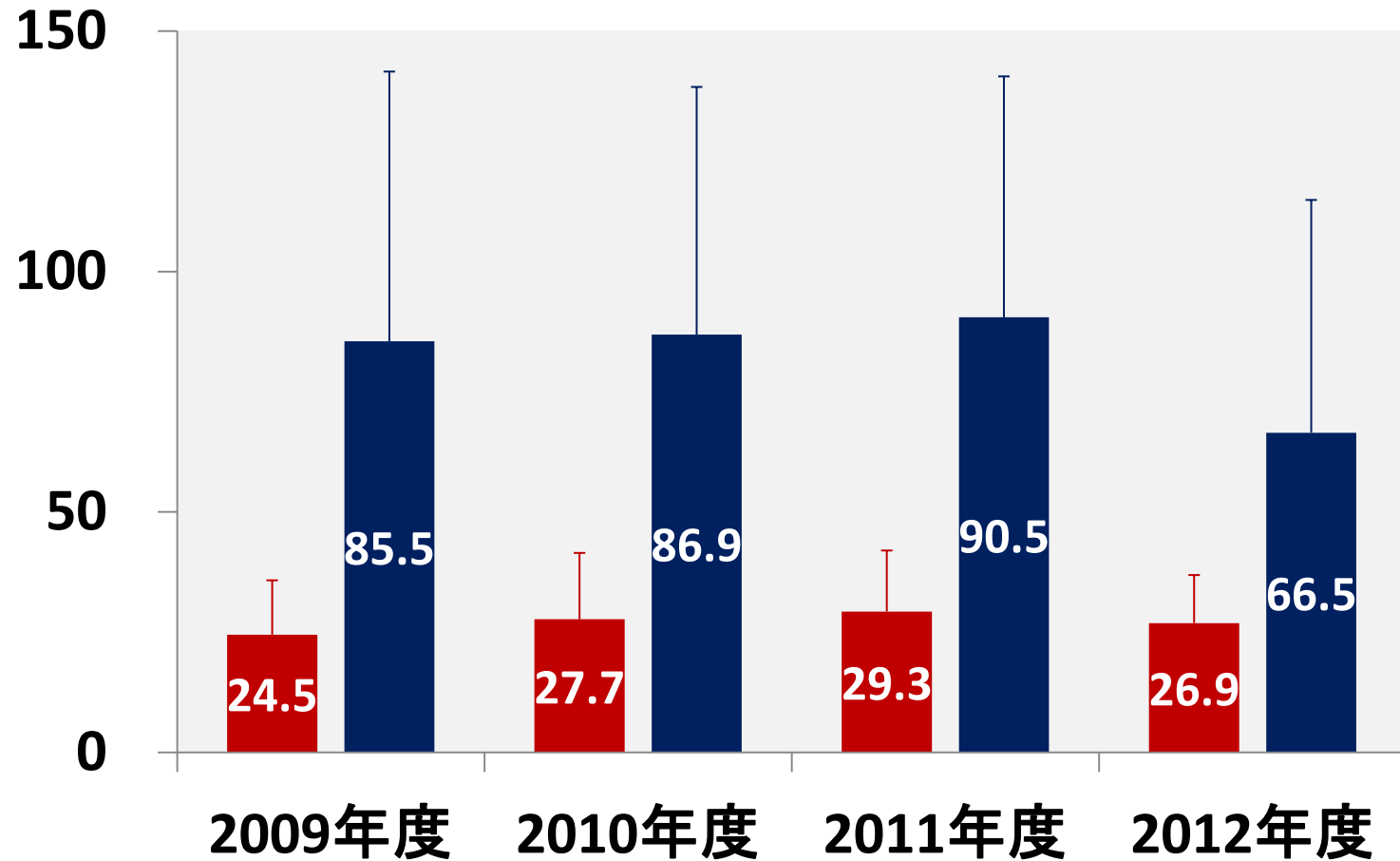
(点)



■ : 急性期病院 ■ : 連携病院

入院日数

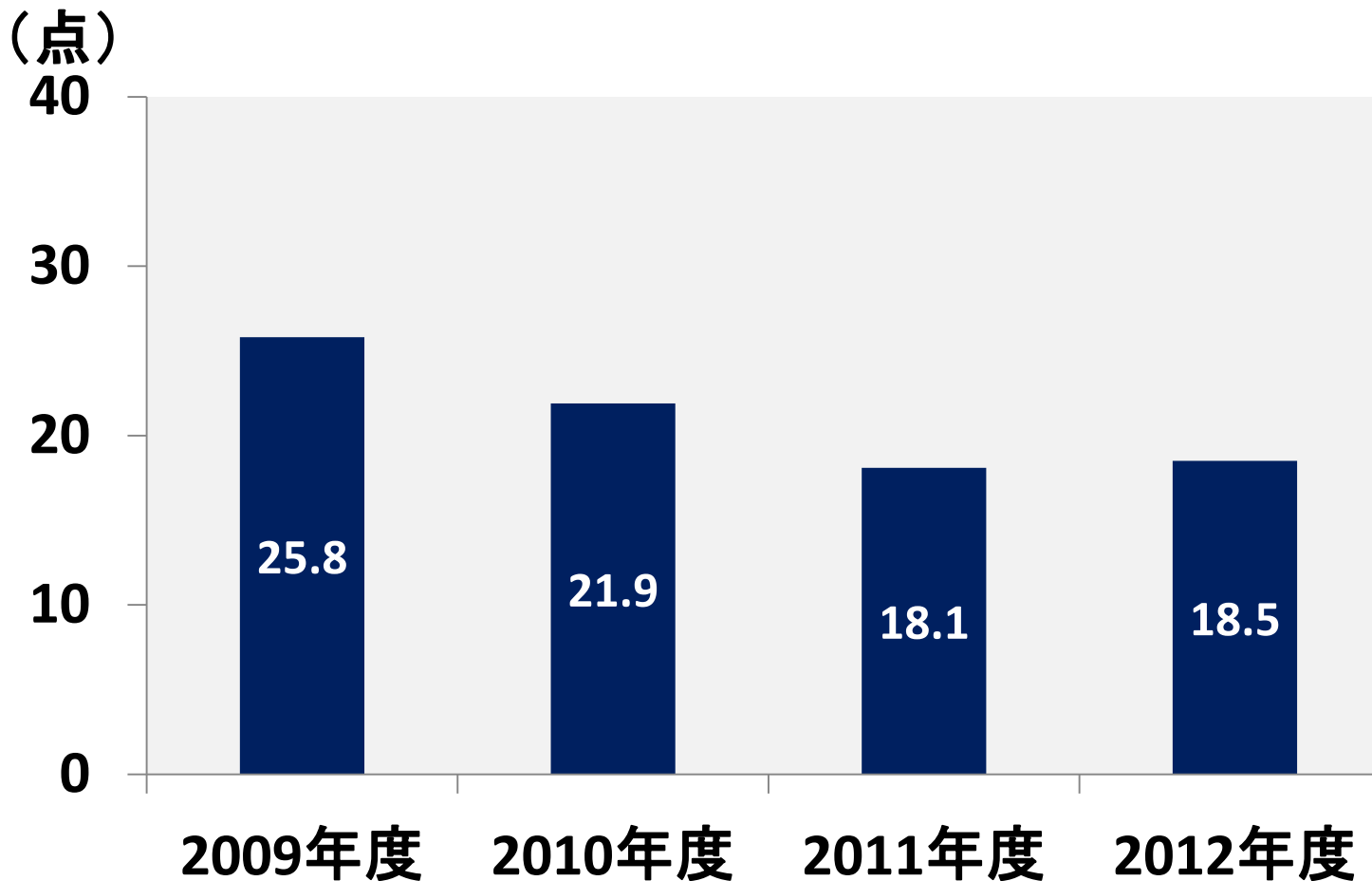
(日)



■ : 急性期病院 ■ : 連携病院

Barthel Index利得

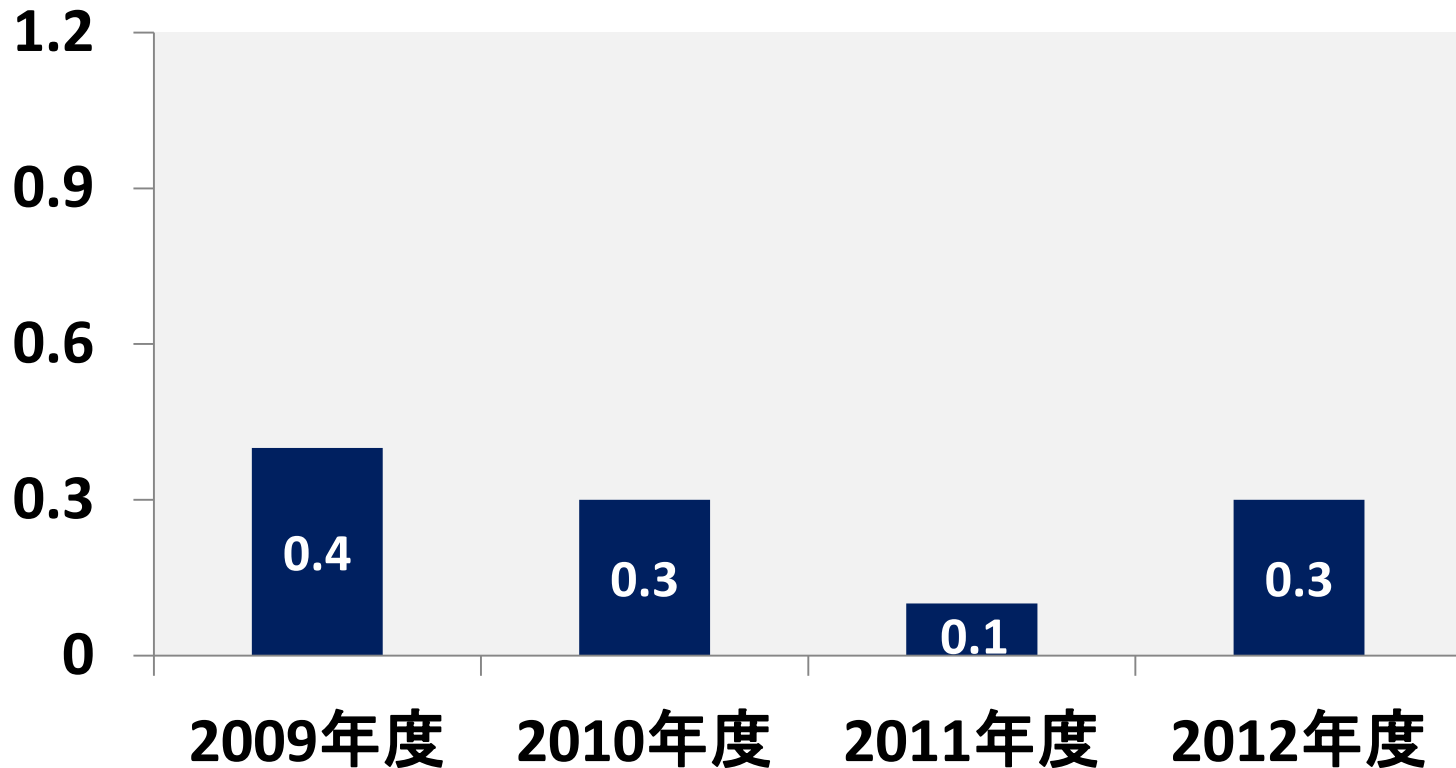
BI利得 = 連携病院BI - 急性期病院BI



Barthel Index効率

$$\text{BI効率} = \frac{\text{連携病院BI} - \text{急性期病院BI}}{\text{連携病院入院日数}}$$

(点/日)



自宅退院率(連携病院)

(%)

100

50

0

2009年度

2010年度

2011年度

2012年度

67.9

63.5

64.7

74.2

