

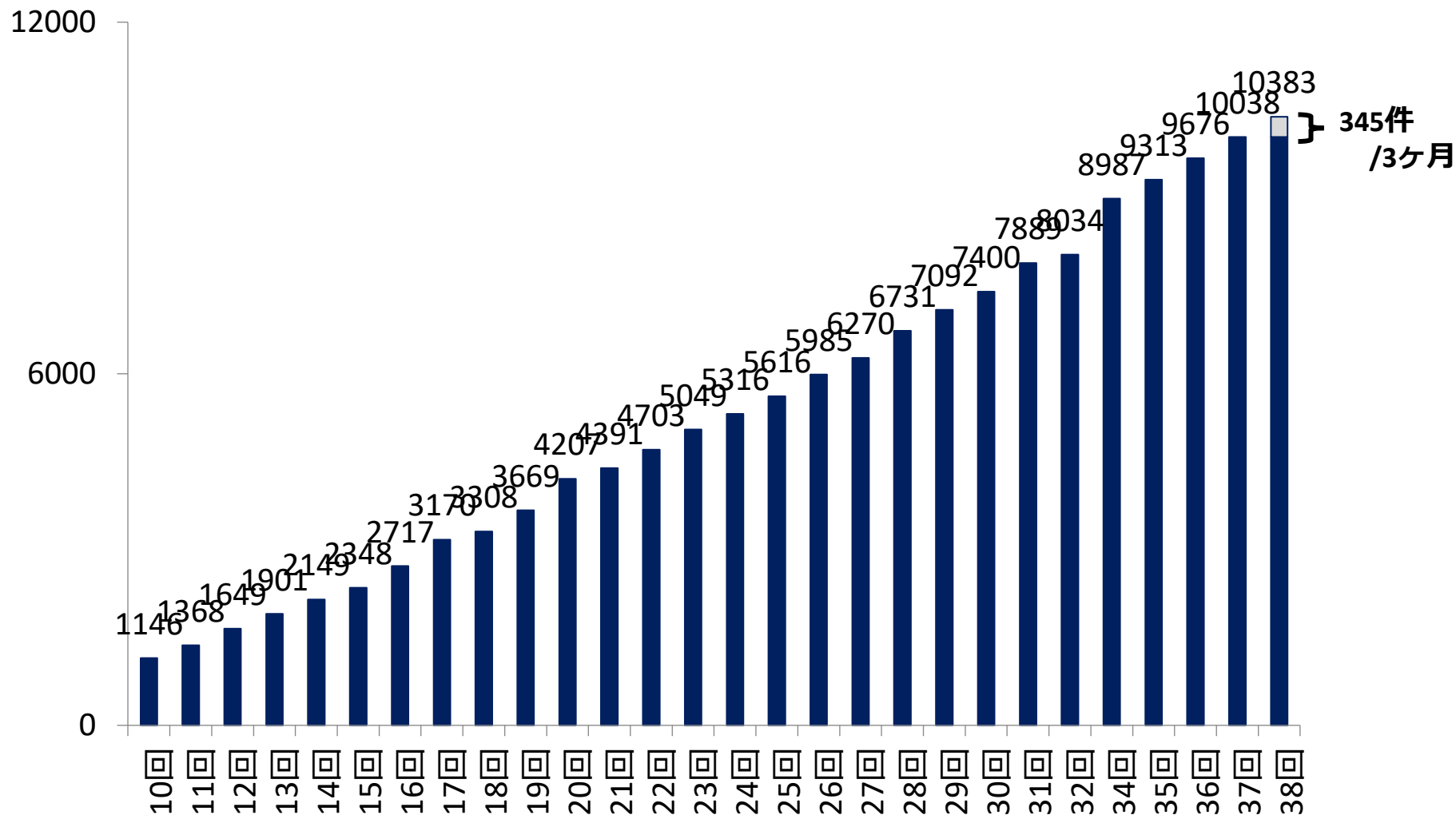
第38回

北九州脳卒中地域連携パス協議会

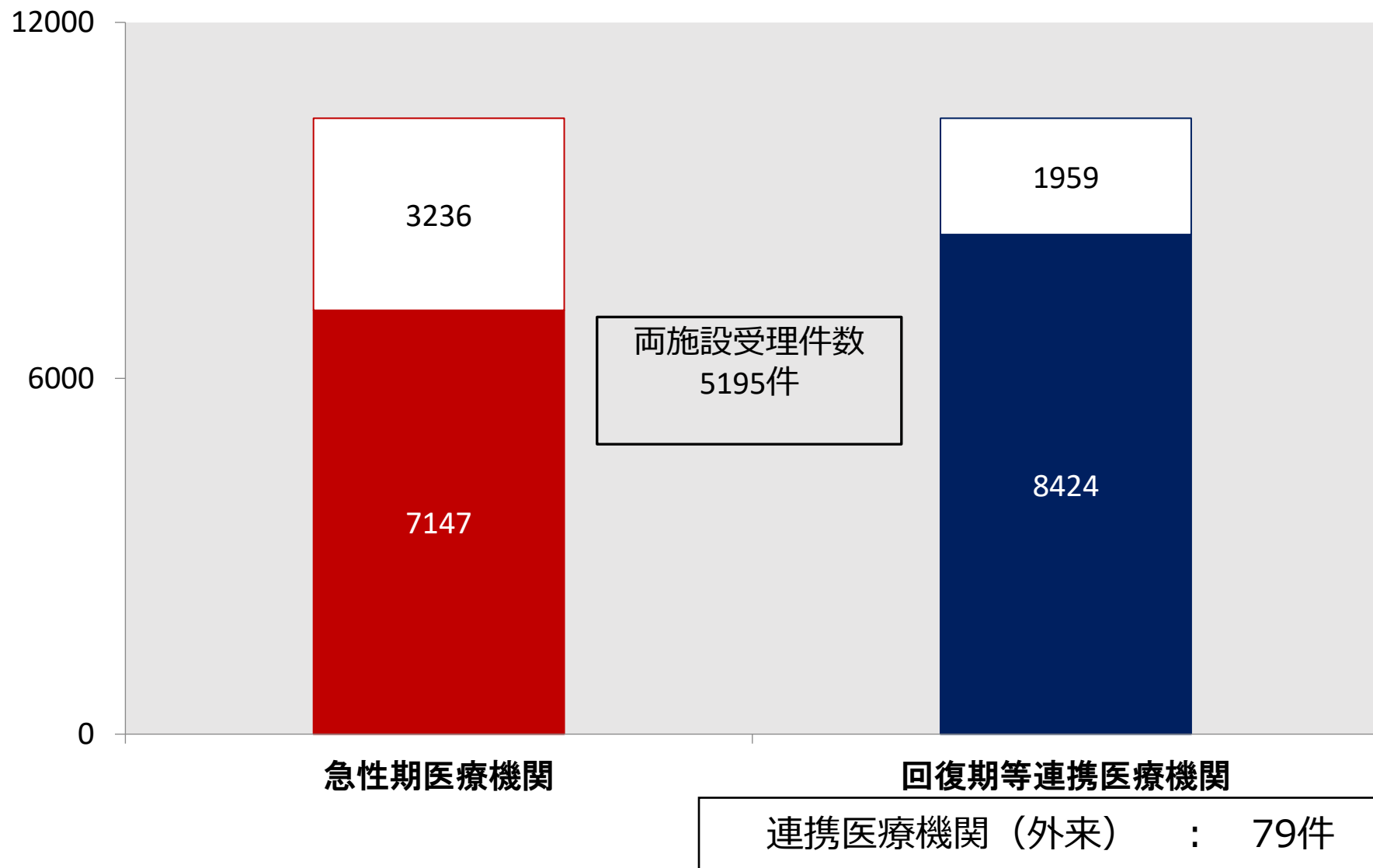
連携パス集計結果

(2009年4月1日～2021年9月15日)

パス利用数 累積1万件超

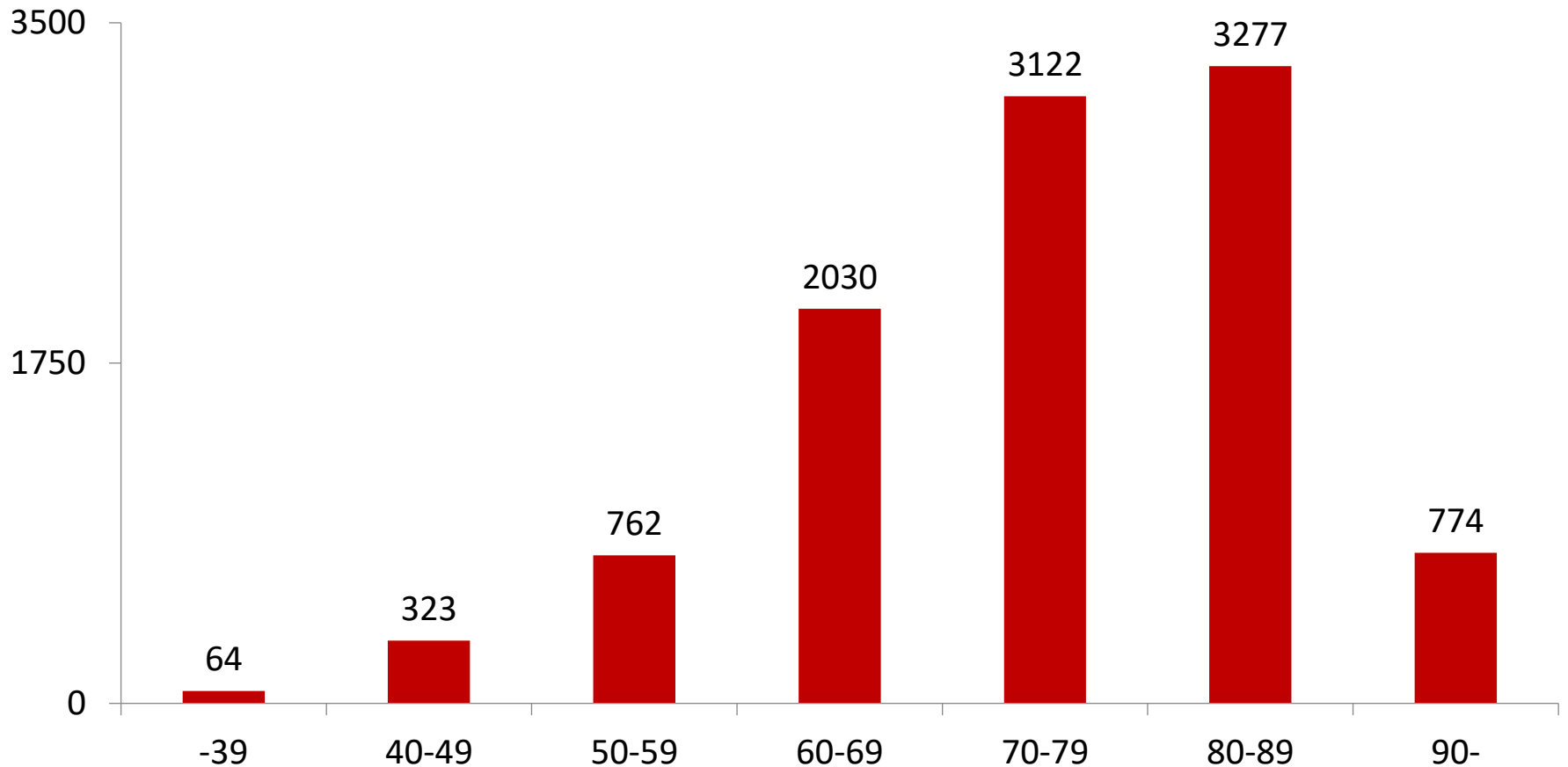


利用 急性期7割・回復期8割



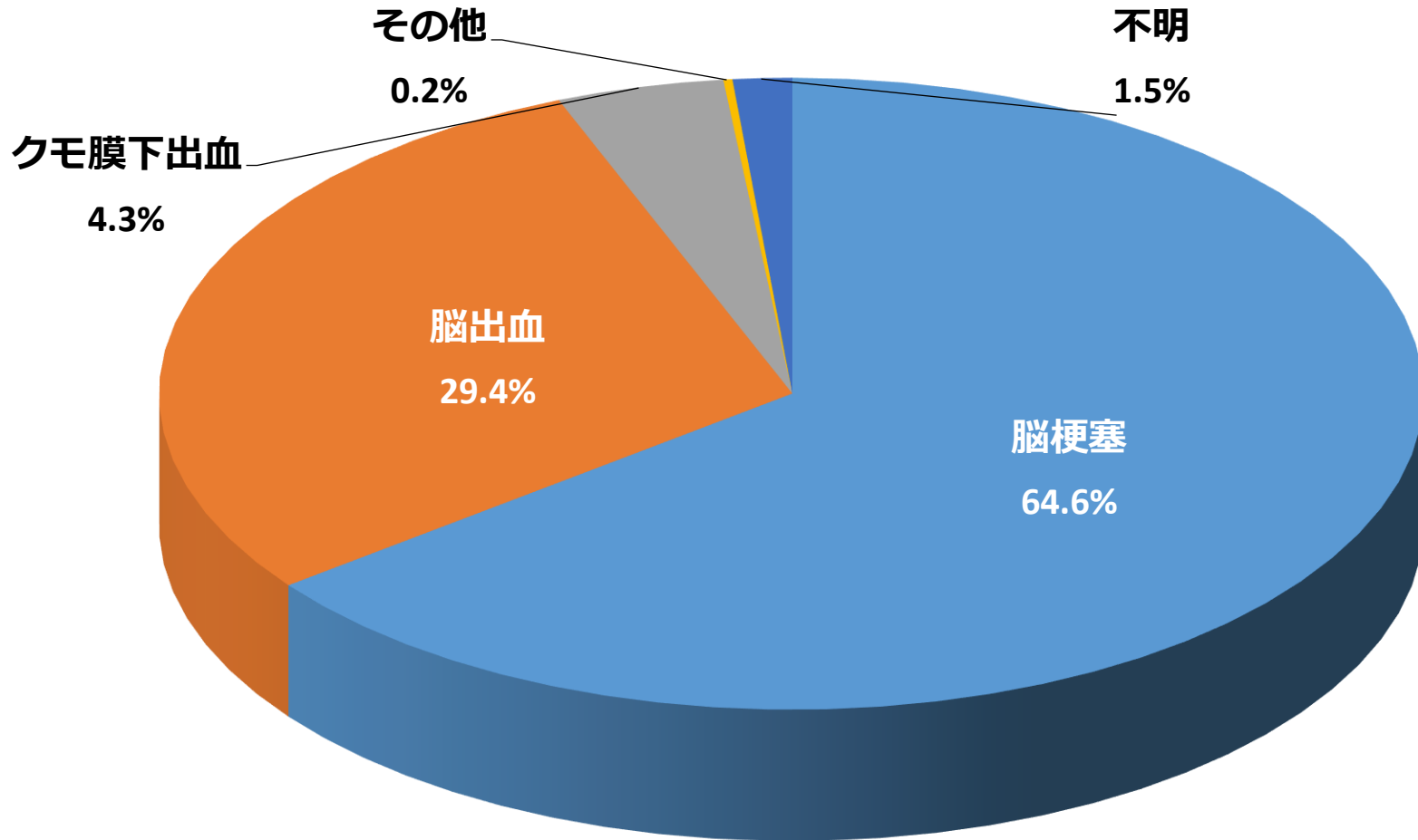
年代別利用状況

(件) 発症平均年齢 74.6 ± 12.0 歳 N=10352

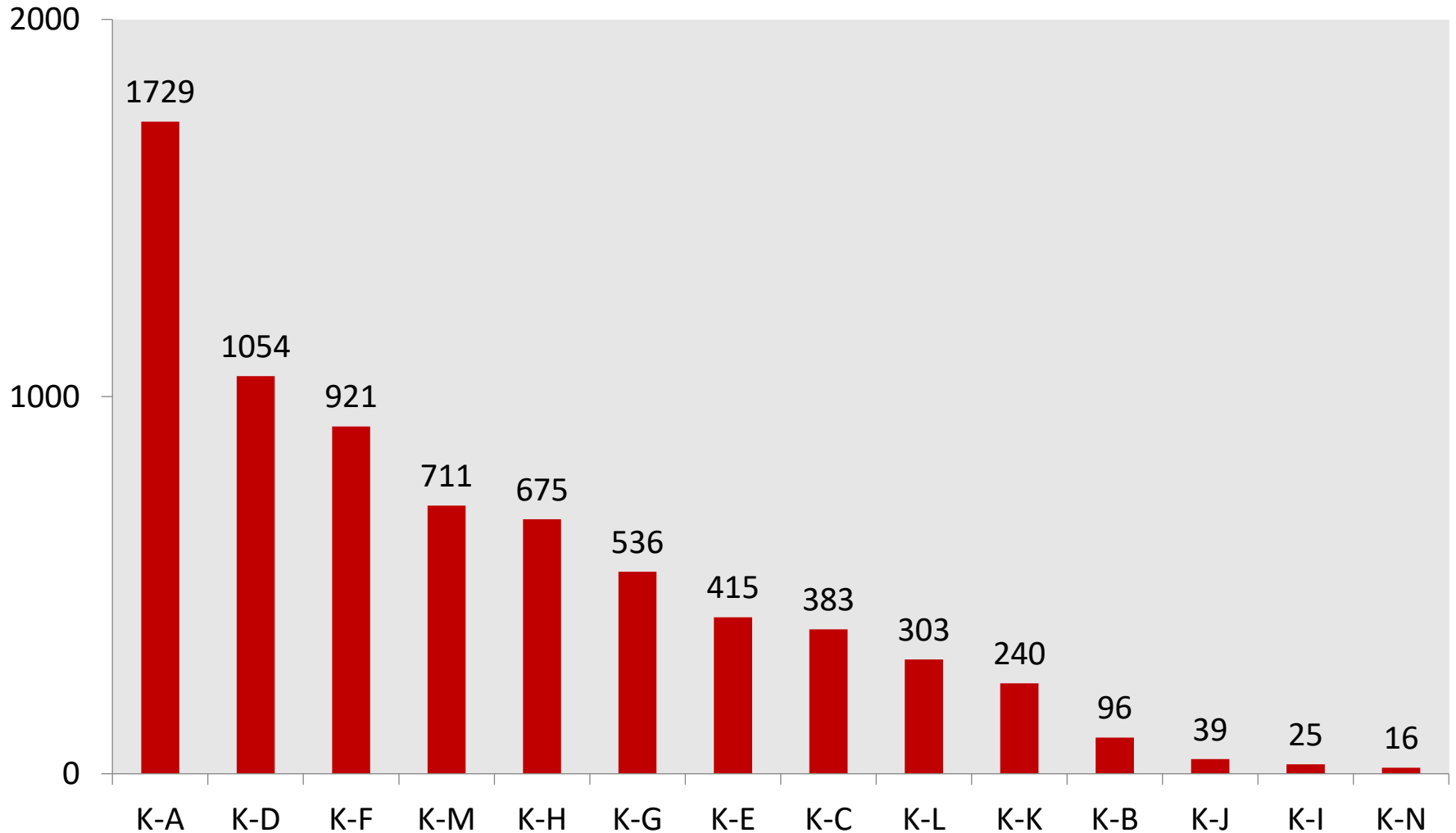


病型別発症割合

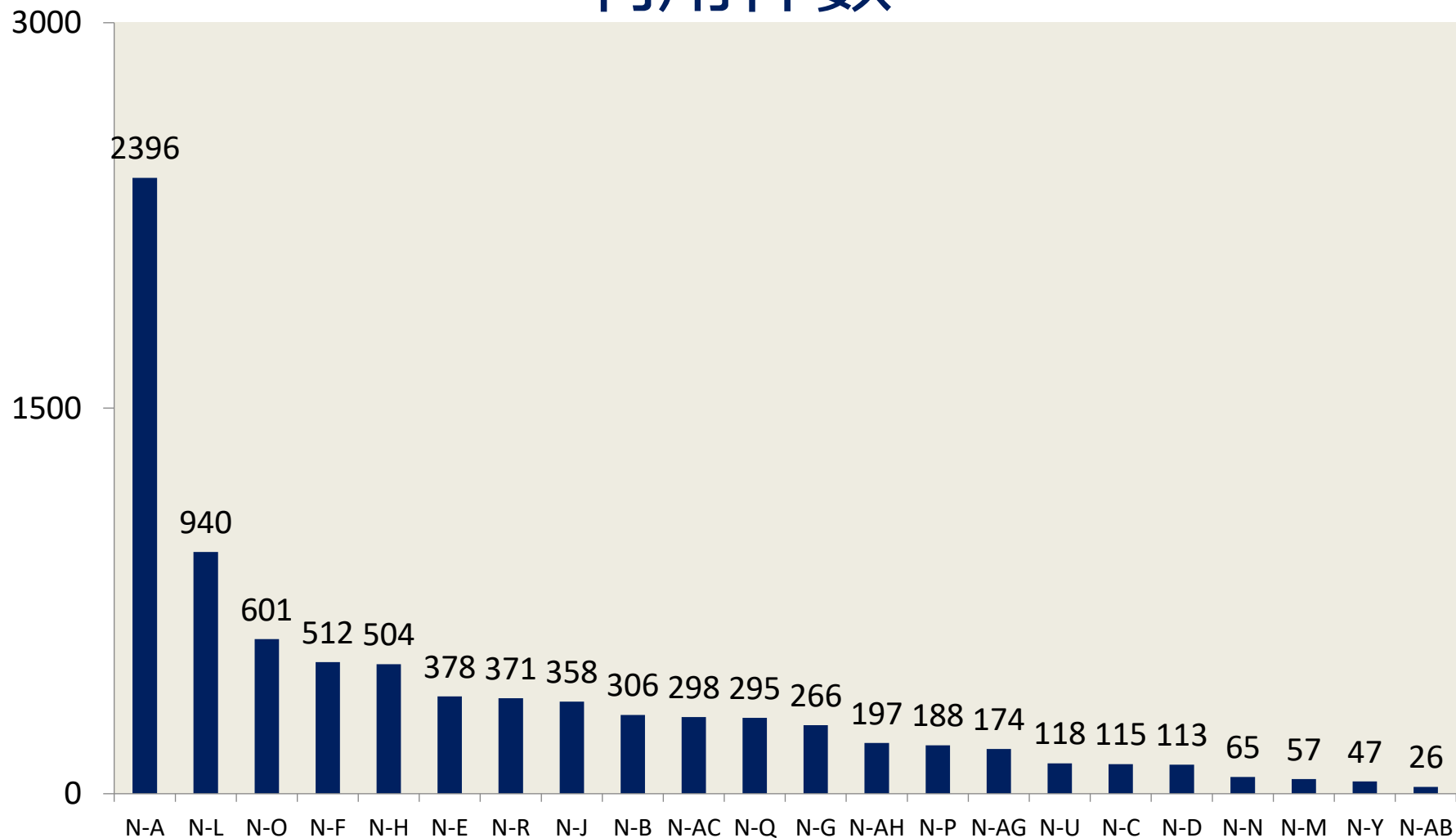
N=10383



急性期医療機関別利用件数



回復期等連携医療機関別 利用件数



* 20件以上受理した施設