

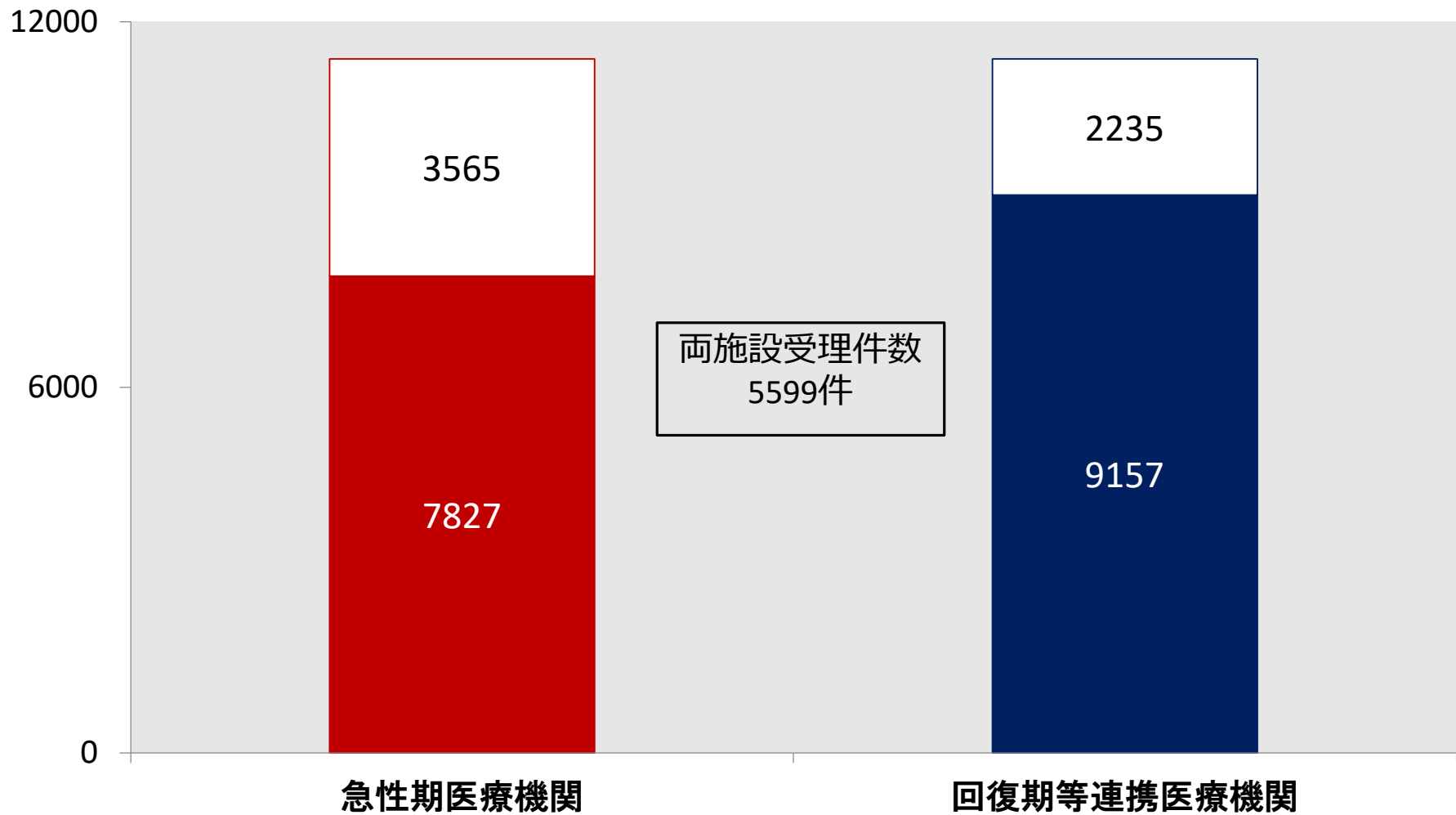
# 第40回 北九州脳卒中地域連携パス協議会

北九州脳卒中地域連携パス協議会事務局 幹事  
越智 光宏  
(産業医科大学リハビリテーション医学講座 講師)

# 集計結果

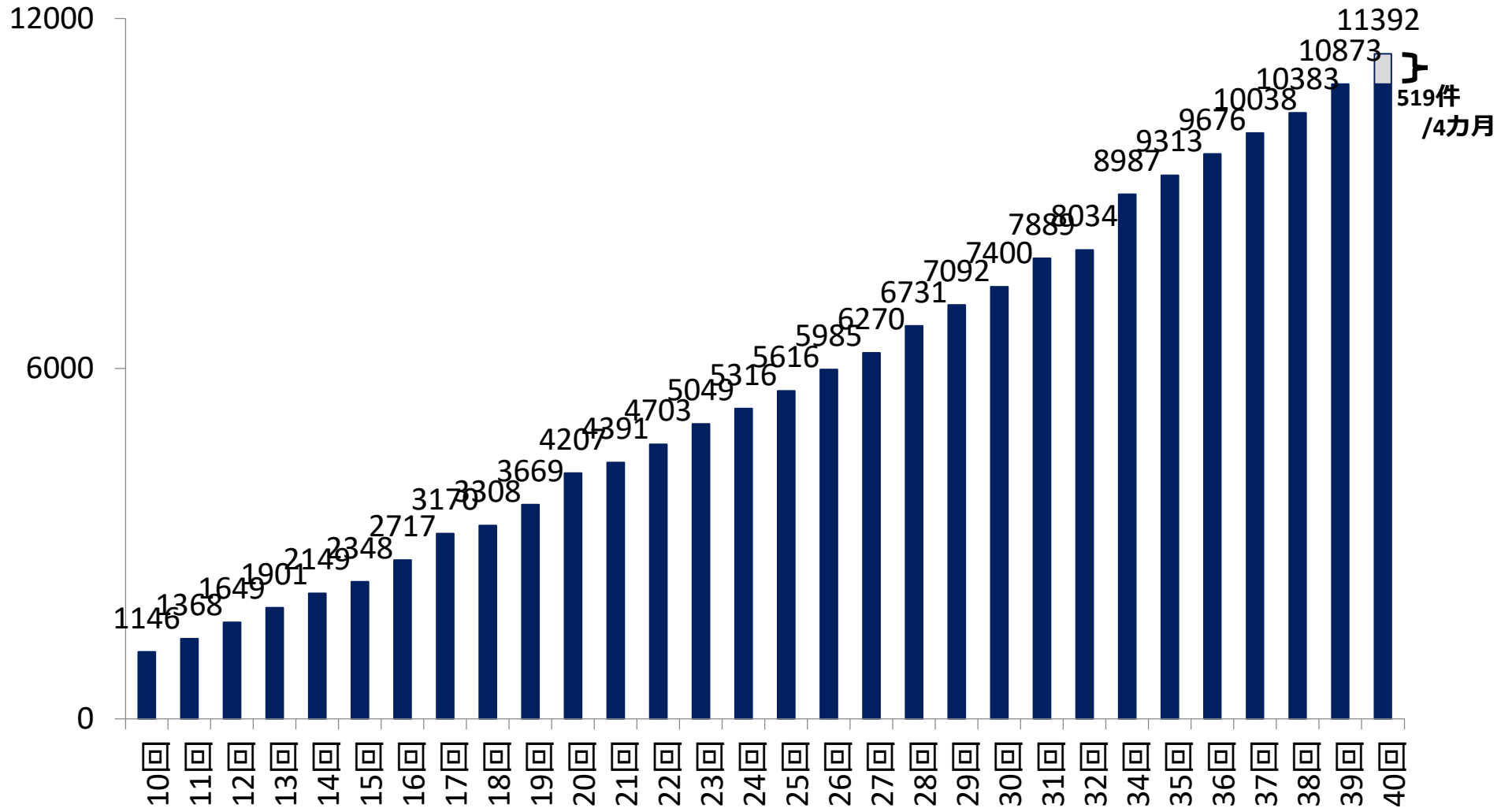
全受理データ  
(2009年4月1日～2022年4月30日)

# 利用件数



連携医療機関（外来）： 79件

# パス利用数の累積

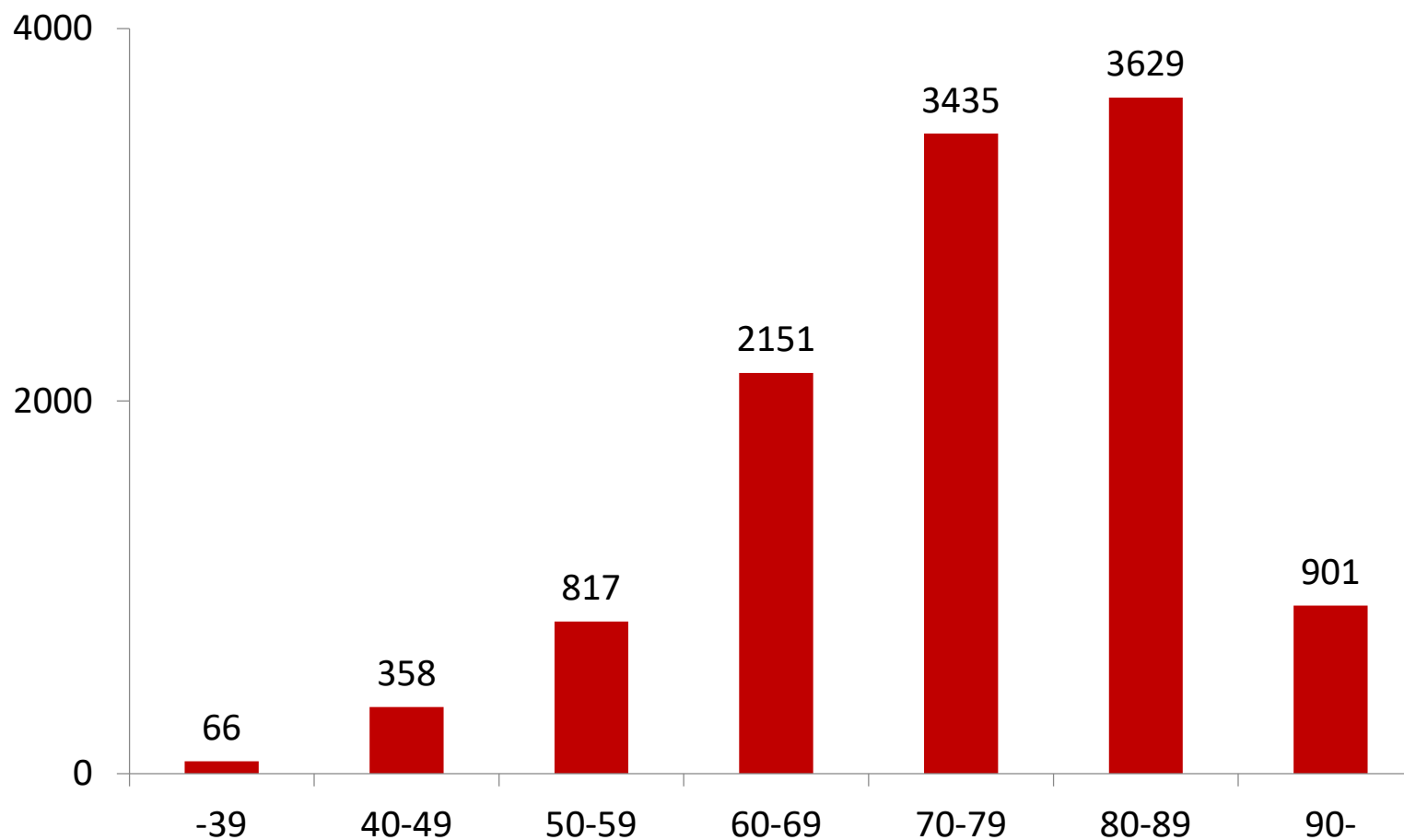


# 年代別利用状況

発症平均年齢 74.8±12.1歳

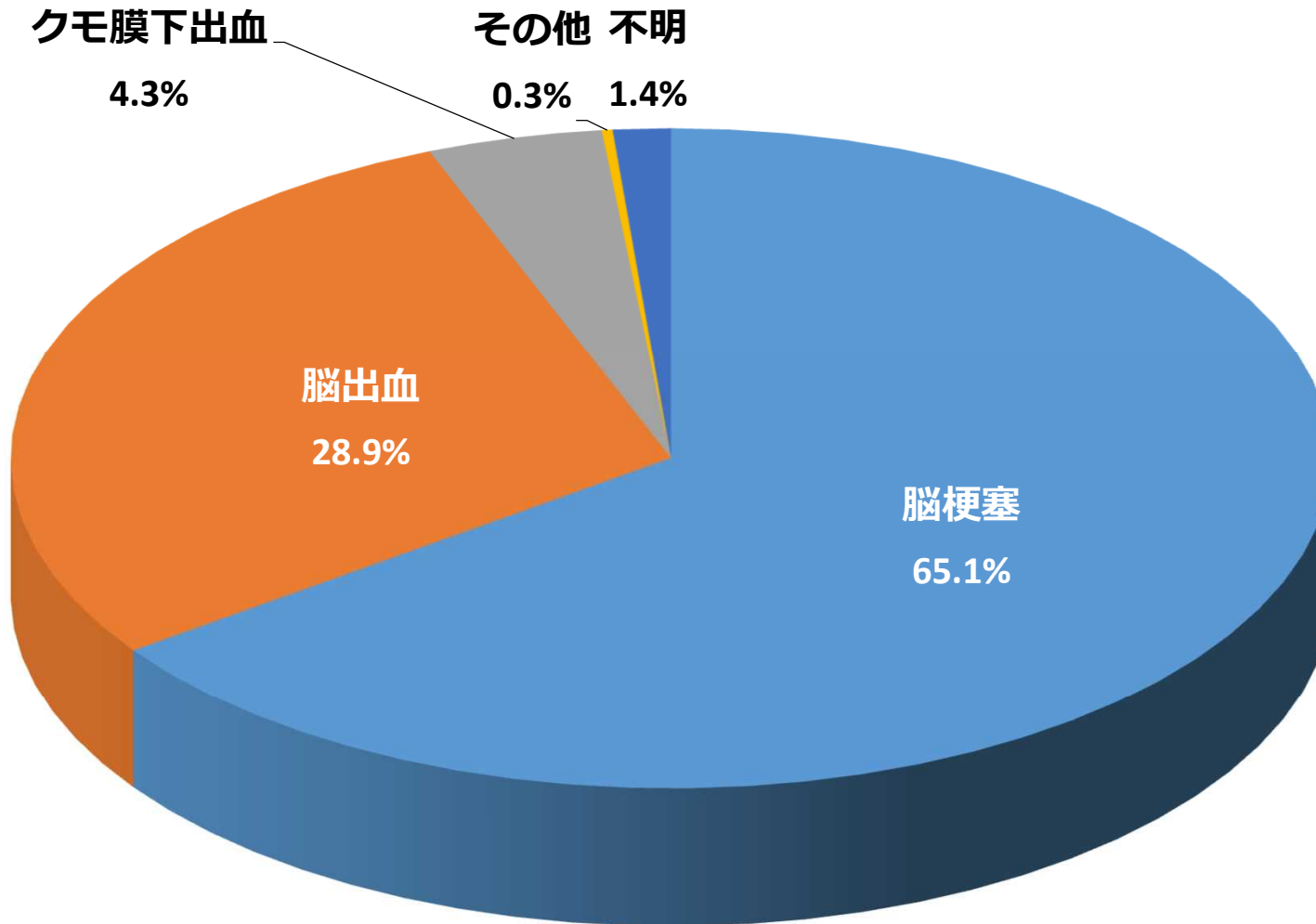
N=11357

(件)

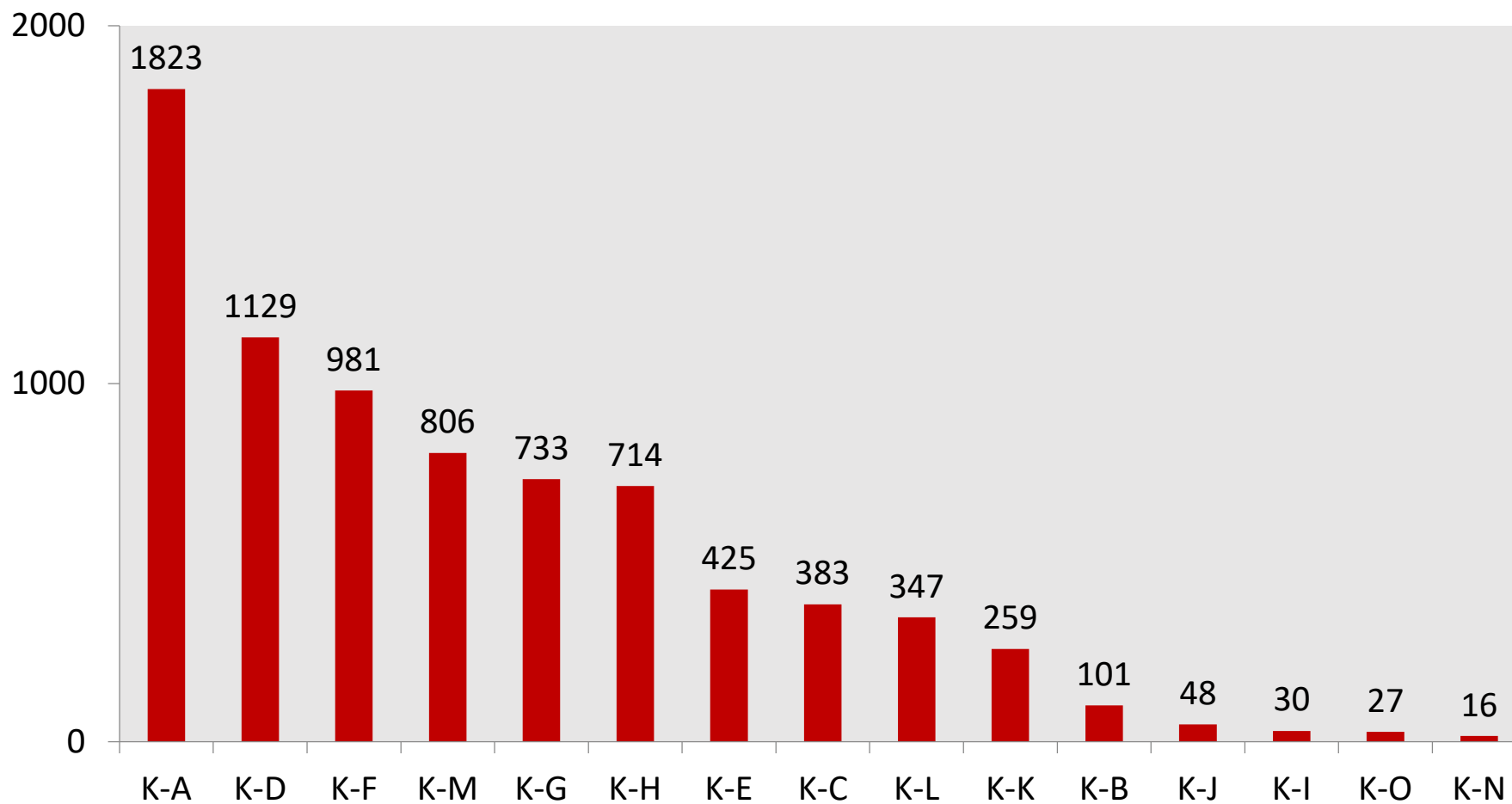


# 病型別発症割合

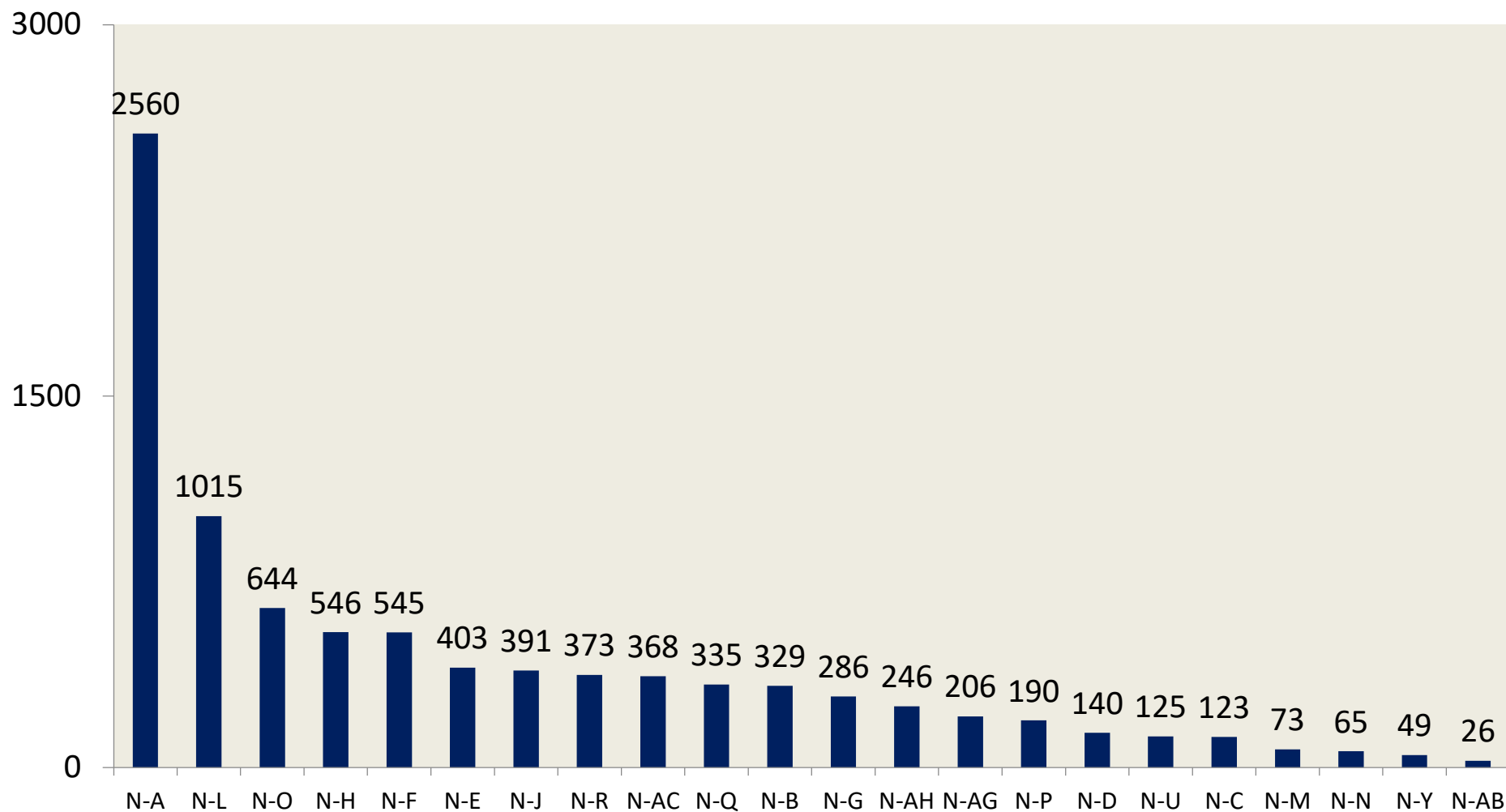
N=11392



# 急性期医療機関別利用件数



# 回復期等連携医療機関別 利用件数



\* 20件以上受理した施設



第40回北九州脳卒中地域連携パス協議会

# 脳卒中地域連携パスのデータ解析 に関して質問事項への回答

産業医科大学 大学院医学研究科 医学専攻  
下鶴 幸宏



# 前回いただいた質問内容

- 急性期病院の平均在院日数と在院日数の最小と最大
- 医療機関ごとで平均在院日数が異なるのか
- 平均在院日数の長短は脳卒中の病型に関連しているのか（例えば、脳出血が長いなど）



# 急性期病院の平均在院日数（全体、病院別）

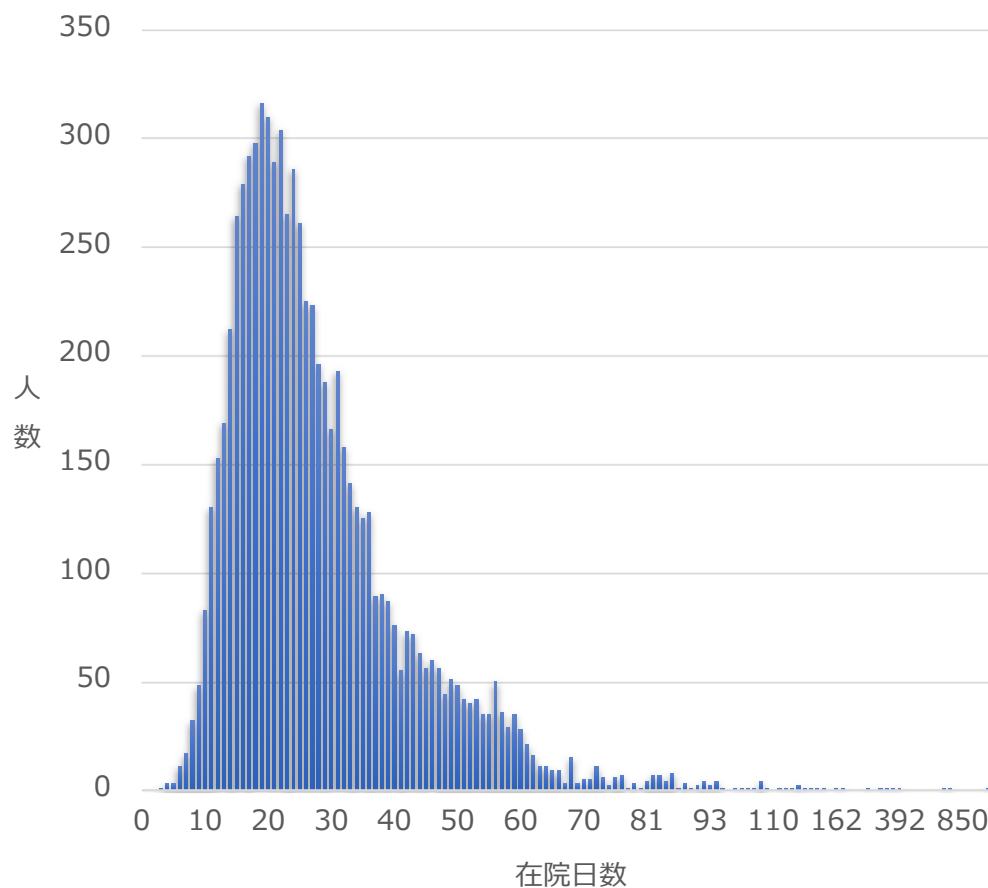
- 平均在院日数：28.4±24.2日
- 最短在院日数：3日
- 最長在院日数：1113日

A病院(n=1801) 23.5±16.2日

B病院(n=193) 22.2±7.9日

C病院(n=1151) 25.8±18.0日

n=7412



# 急性期病院の平均在院日数（病型別）

脳梗塞：27.1±26.6日

脳出血：28.7±25.9日

くも膜下出血：45.4±21.3日

くも膜下出血の在院日数は長期化している傾向にあるが、脳梗塞・脳出血の在院日数に大きな違いはなかった。

