

第43回 北九州脳卒中地域連携パス協議会

北九州脳卒中地域連携パス協議会事務局 幹事
越智 光宏
(産業医科大学リハビリテーション医学講座 講師)

1. 連携パス集計結果

2. その他

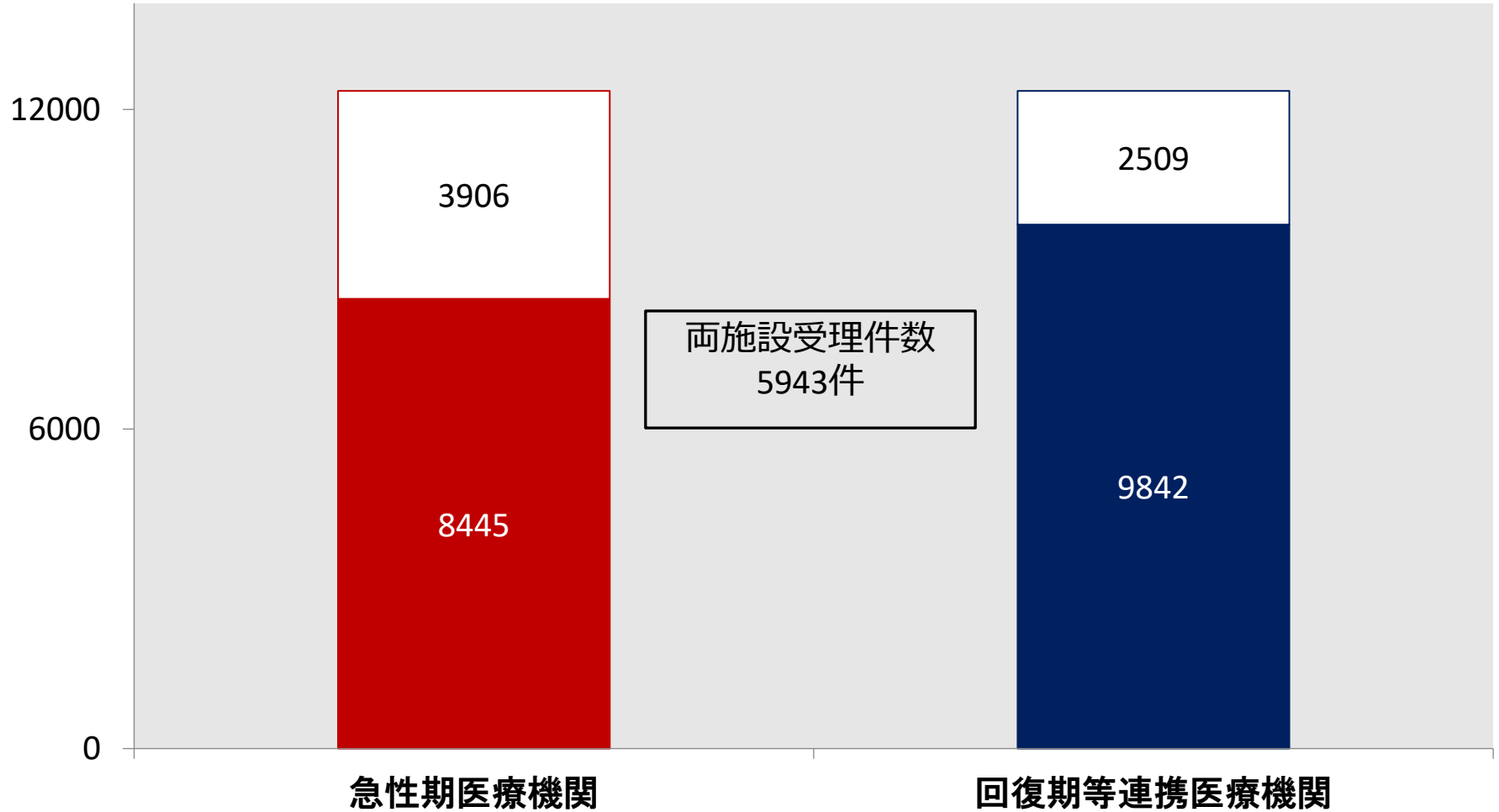
1. 連携パス集計結果

2. その他

集計結果 その1

全受理データ
(2009年4月1日～2023年6月2日)

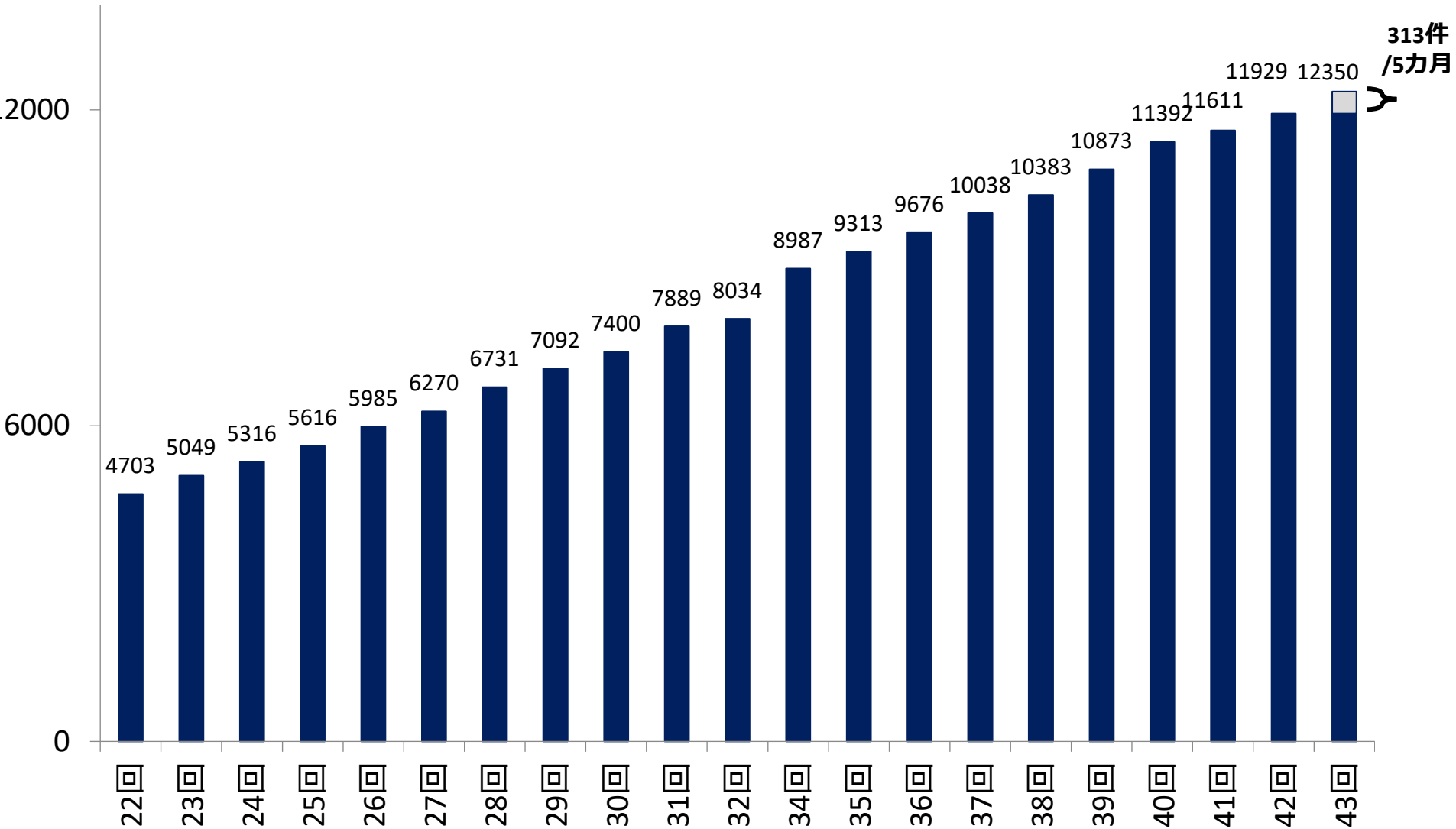
利用件数



両施設受案件数
5943件

連携医療機関（外来）： 80件

パス利用数の累積

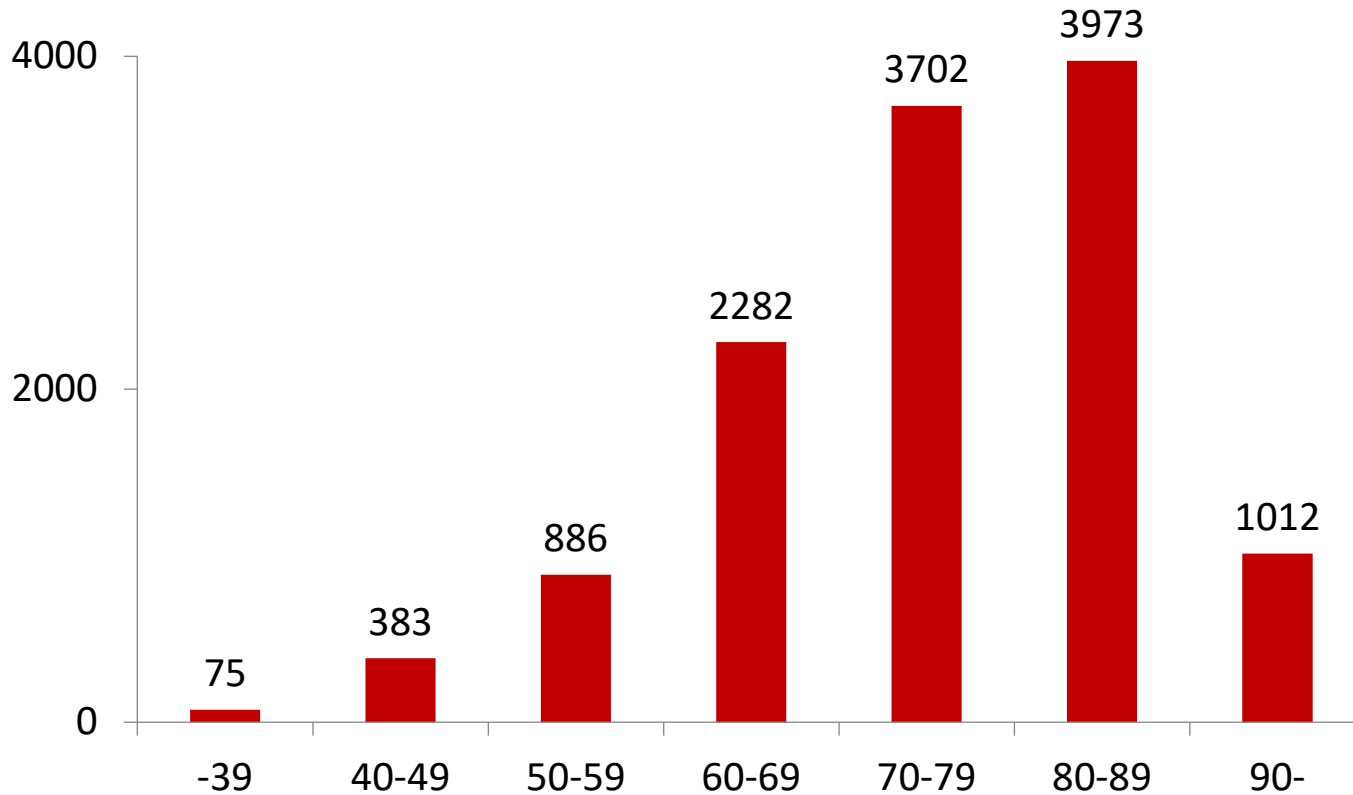


年代別利用状況

発症平均年齢 74.9±12.0歳

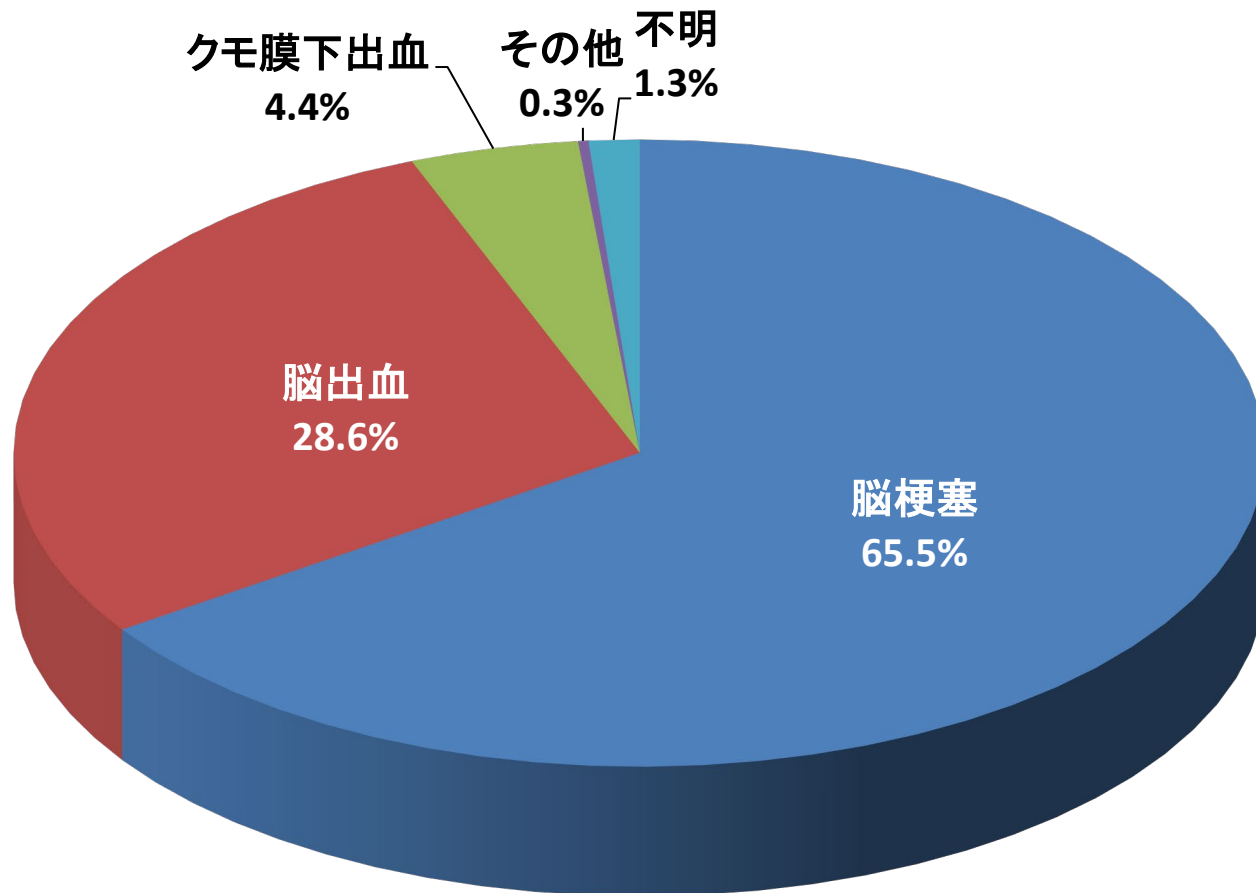
N=12313

(件)

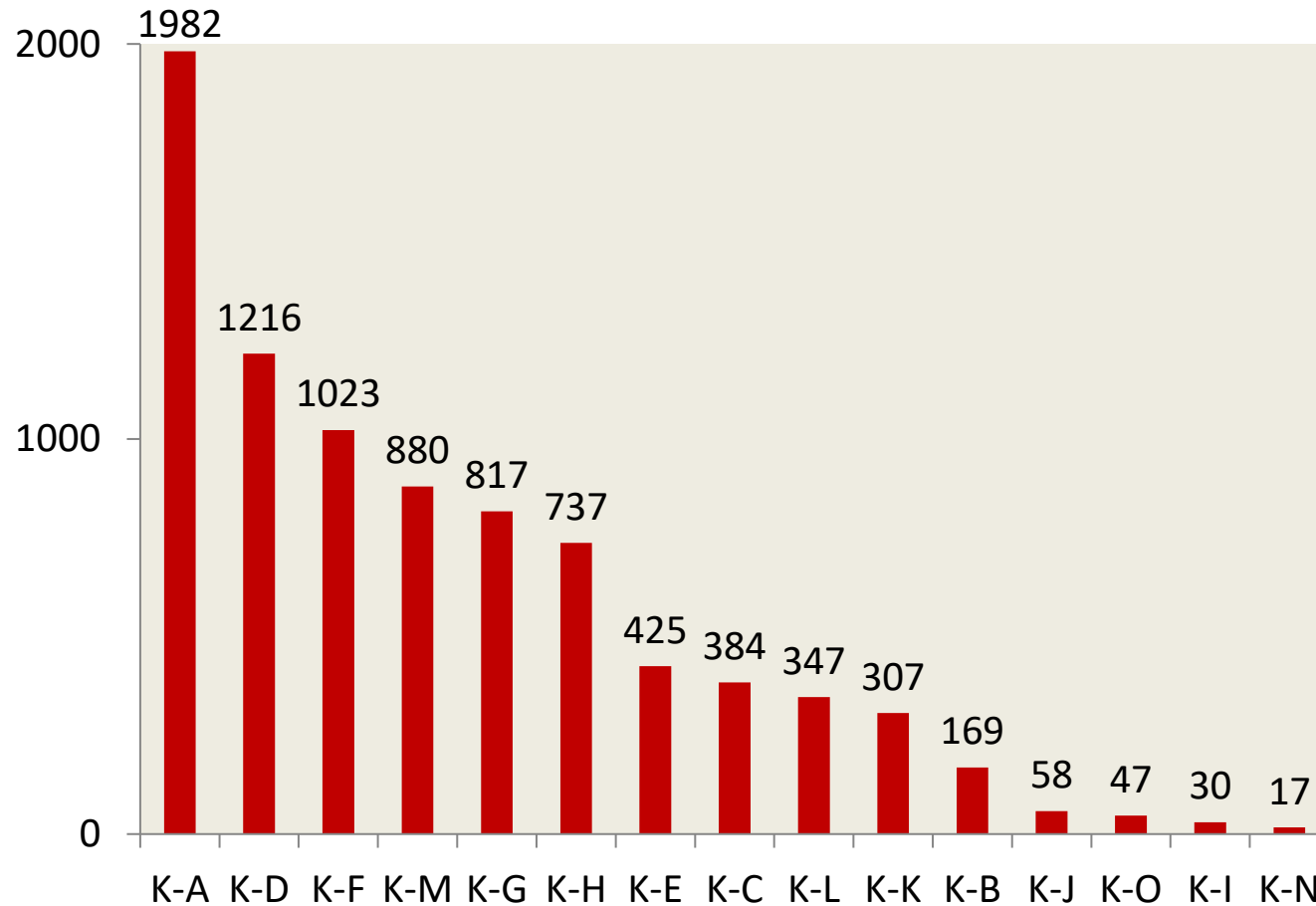


病型別発症割合

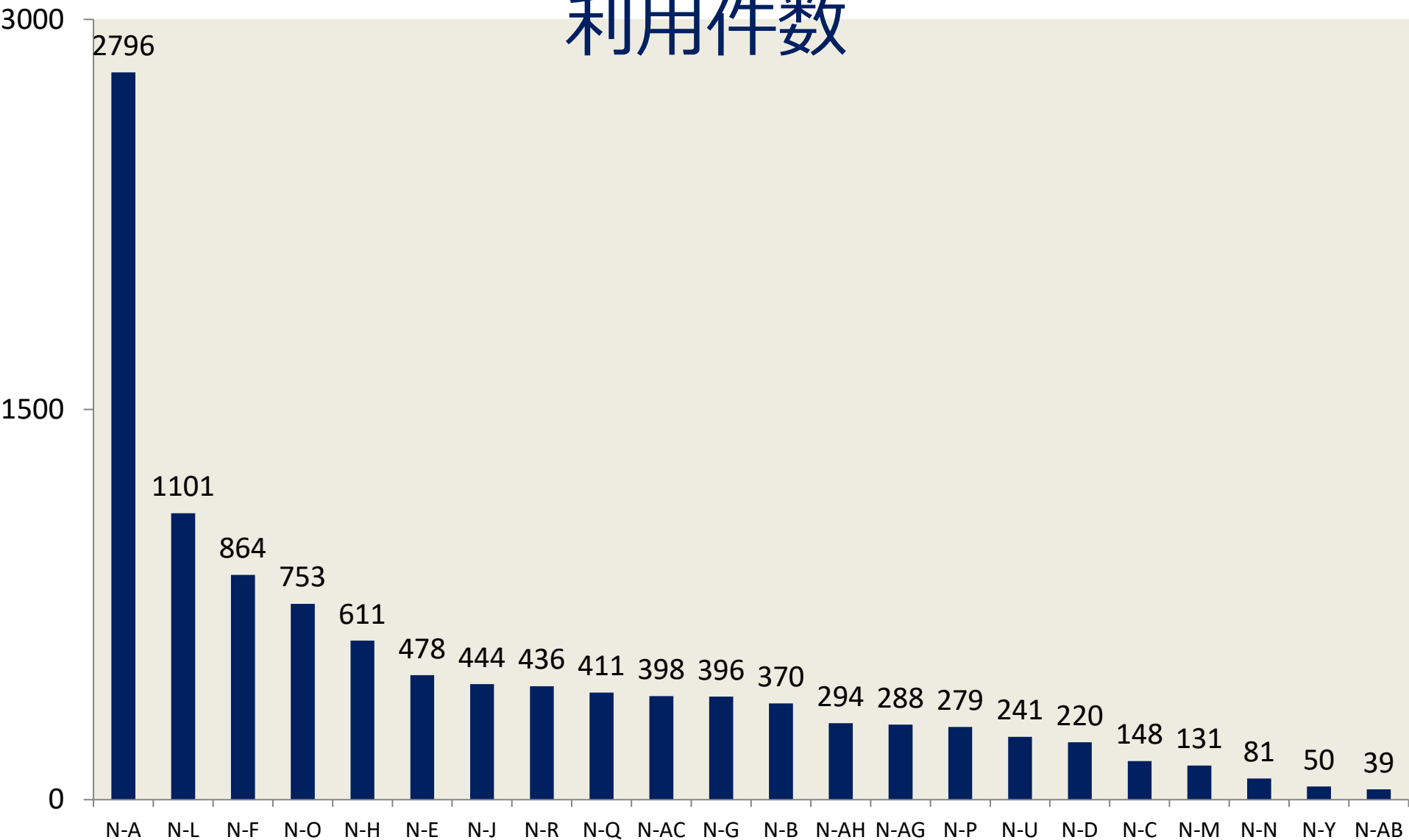
N=12350



急性期医療機関別利用件数



回復期等連携医療機関別 利用件数



* 20件以上受理した施設