

第45回 北九州脳卒中地域連携パス協議会

北九州脳卒中地域連携パス協議会事務局 幹事
越智 光宏
(産業医科大学リハビリテーション医学講座 講師)

1. 連携パス集計結果

2. その他

1. 連携パス集計結果

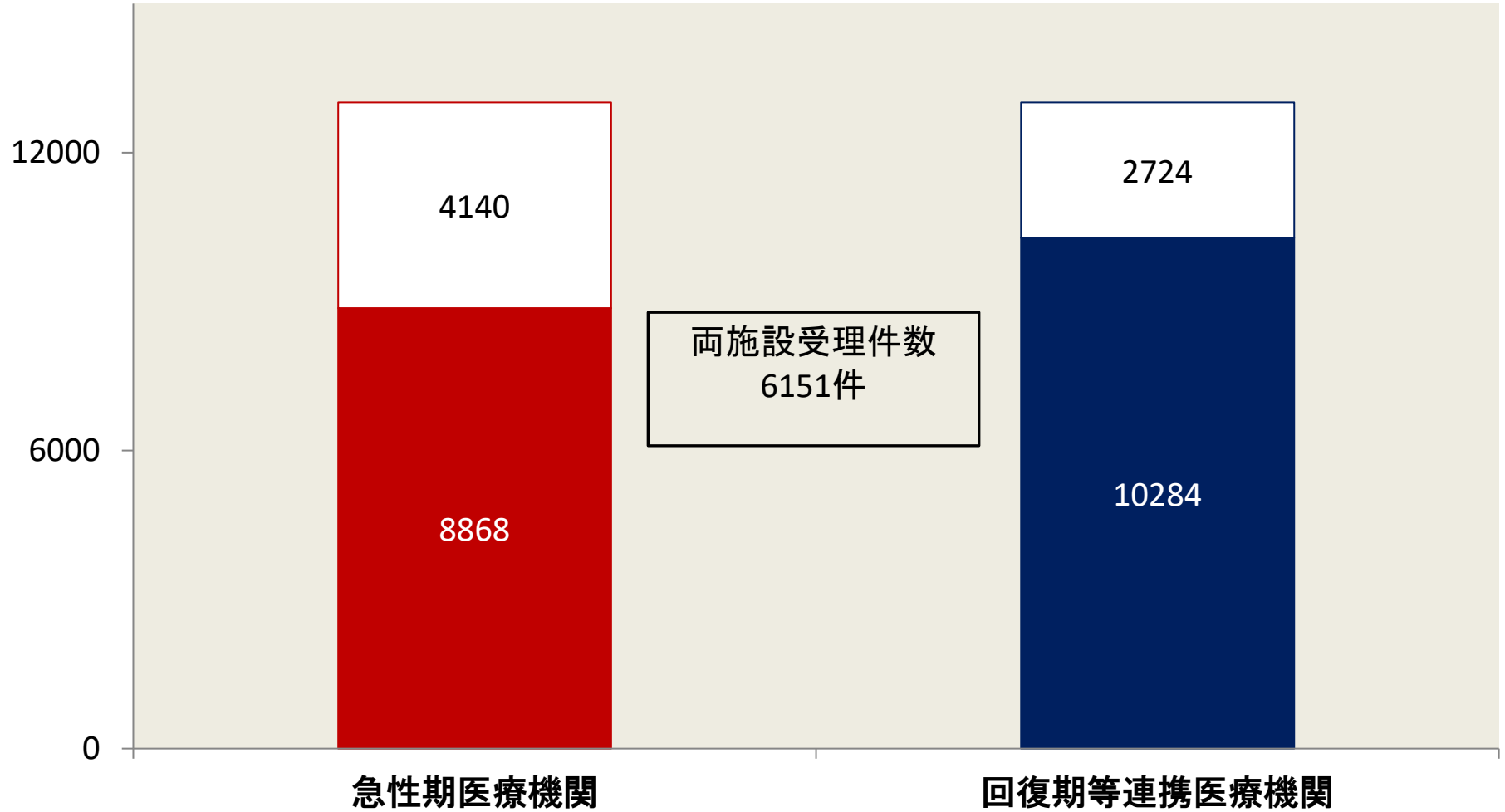
2. その他

集計結果 その1

全受理データ

(2009年4月1日～2023年12月18日)

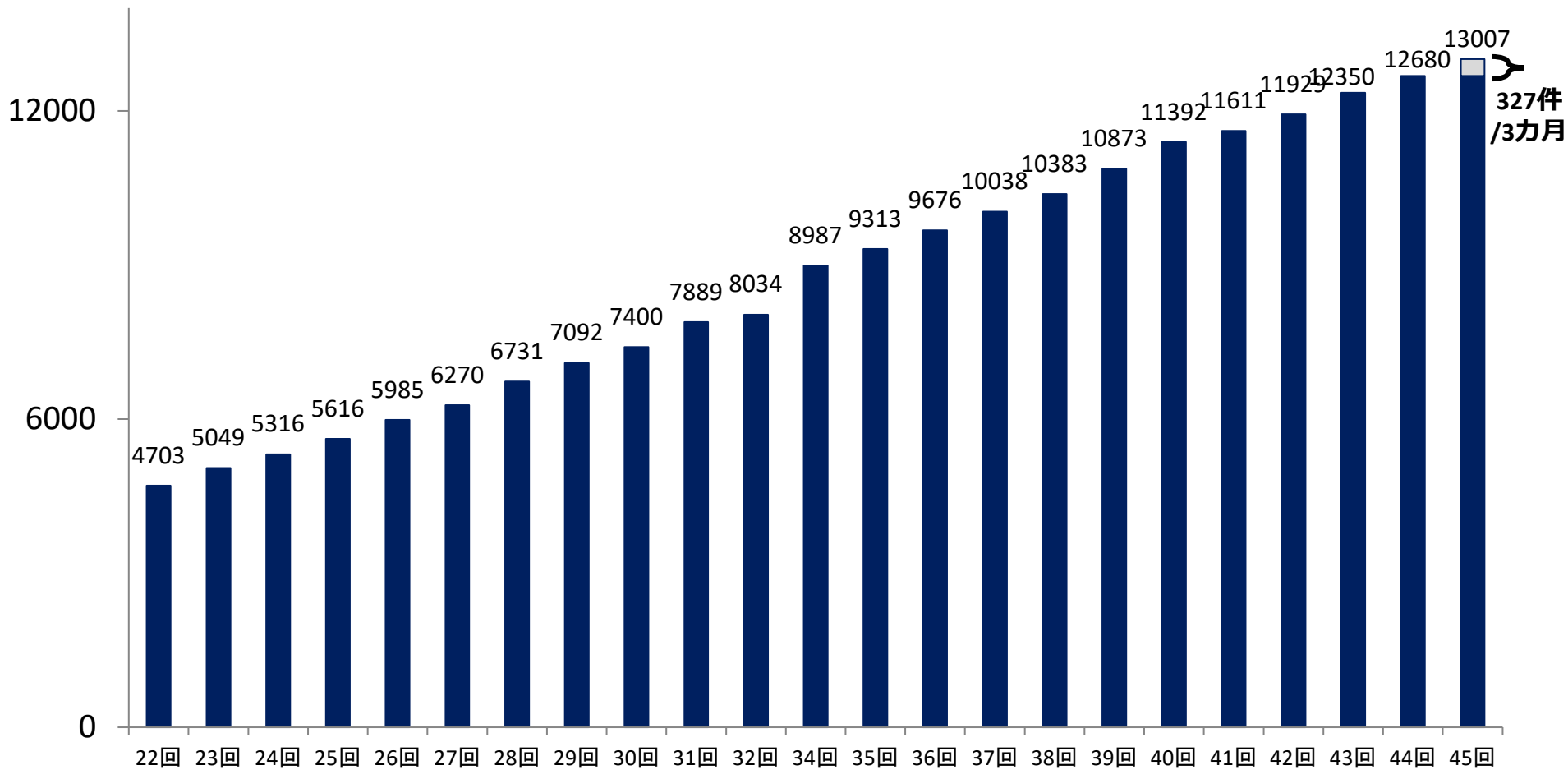
利用件数



両施設受理件数
6151件

連携医療機関（外来）：80件

パス利用数の累積

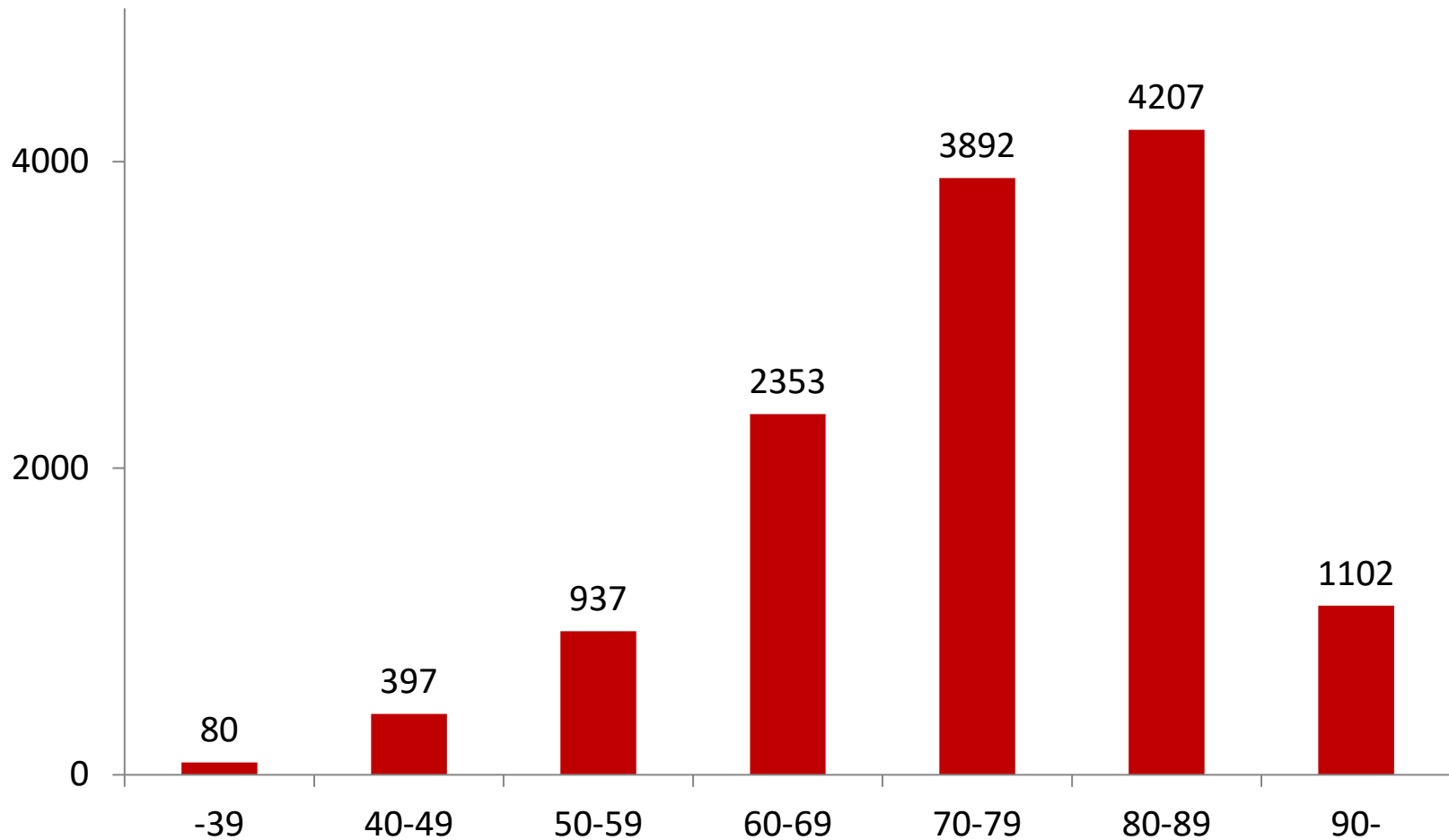


年代別利用状況

発症平均年齢 75.0±12.1歳

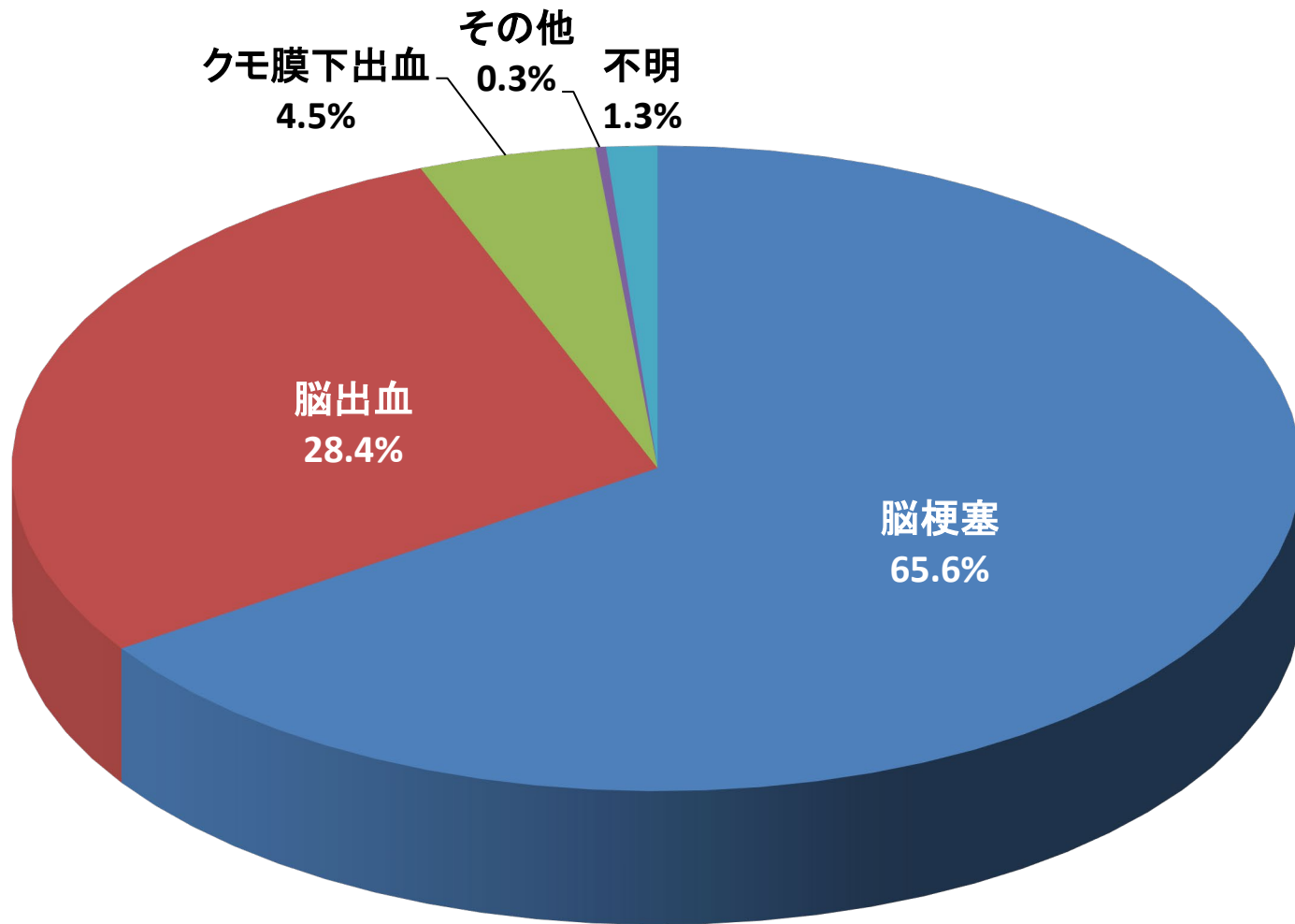
N=12968

(件)

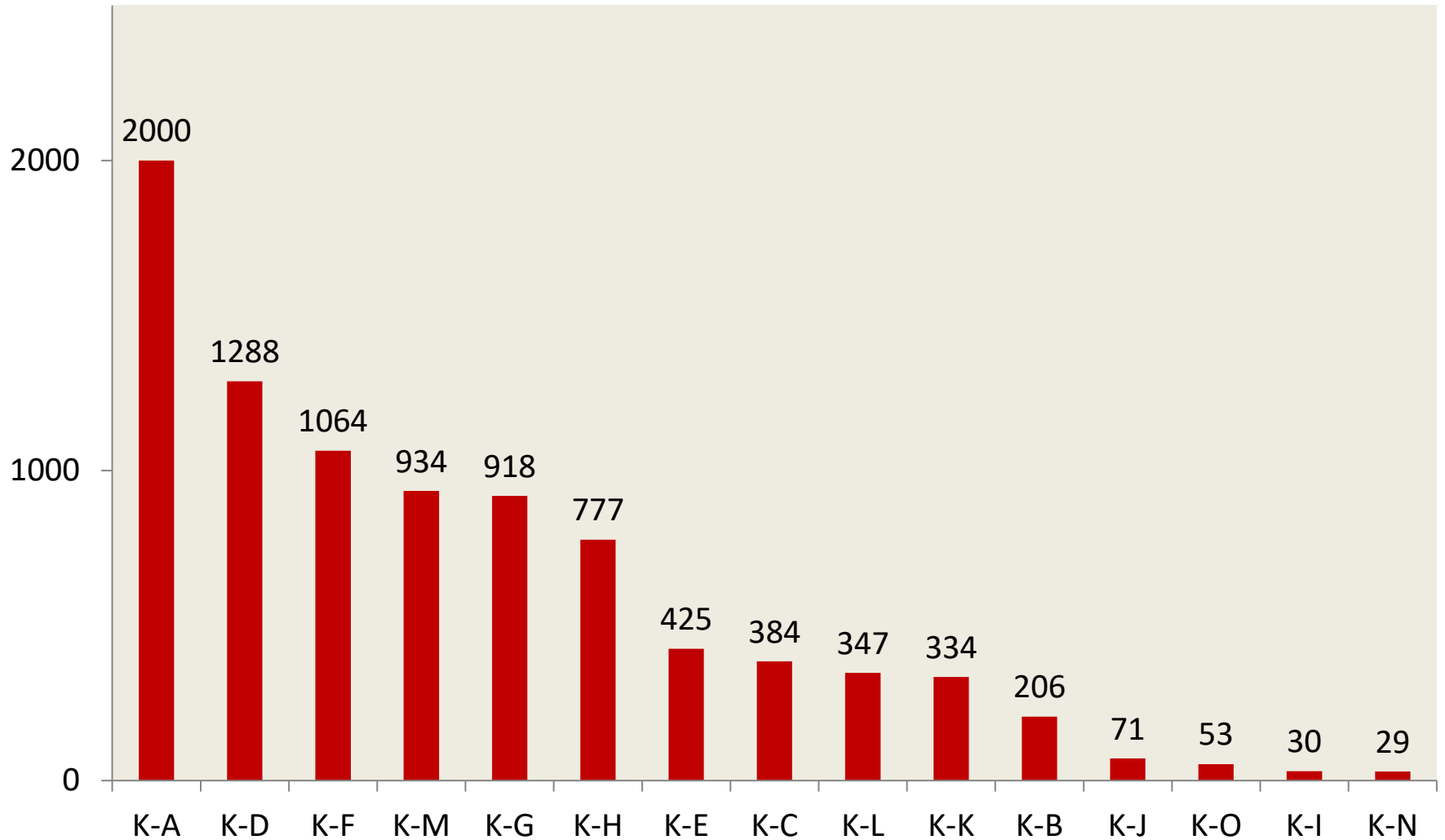


病型別発症割合

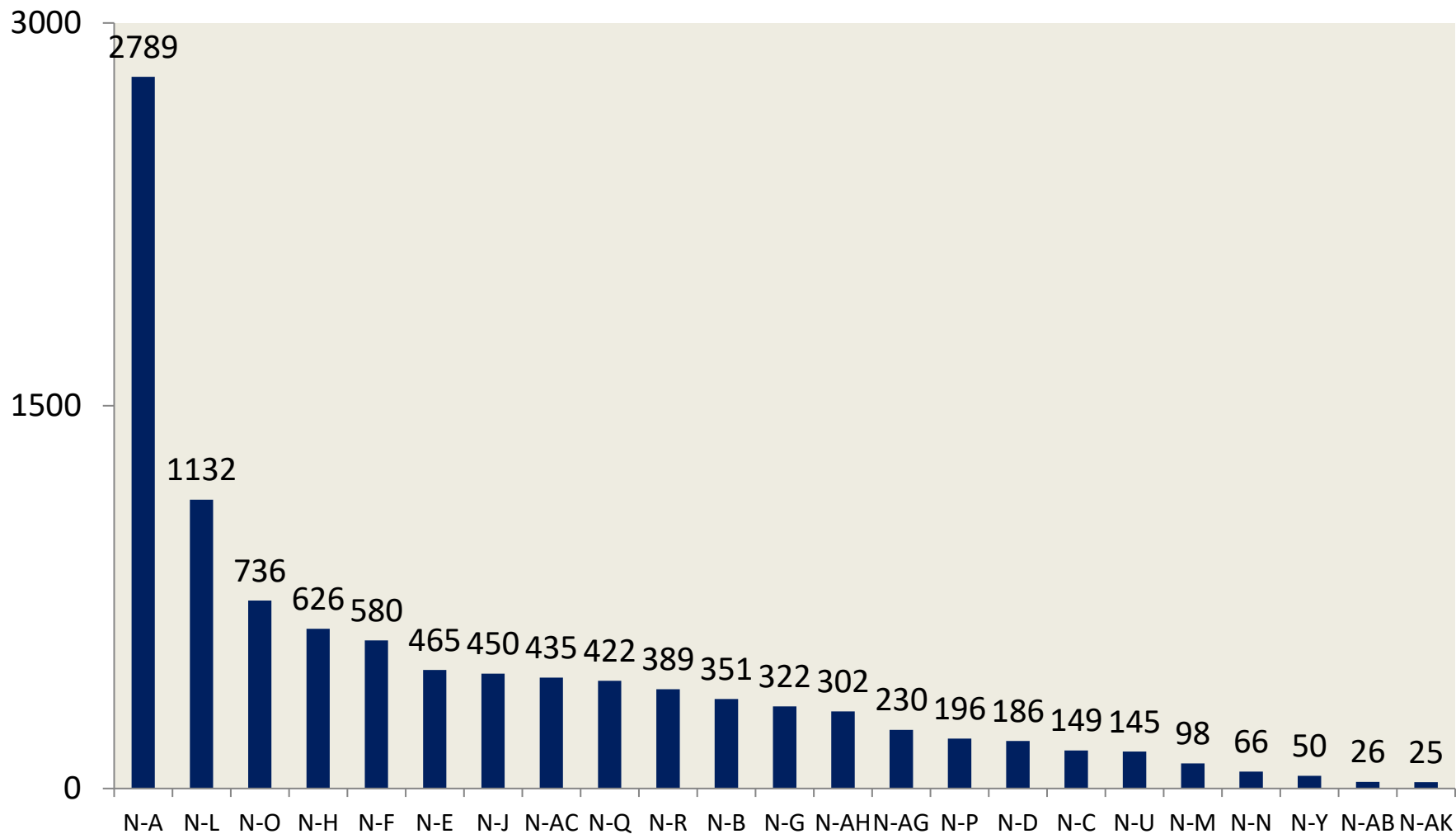
N=13007



急性期医療機関別利用件数



回復期等連携医療機関別 利用件数



* 20件以上受理した施設