

第52回 北九州脳卒中地域連携パス会議

北九州脳卒中地域連携パス協議会事務局 幹事

蜂須賀 明子

(産業医科大学リハビリテーション医学講座 講師)

1. 連携パス集計結果

2. その他

1. 連携パス集計結果

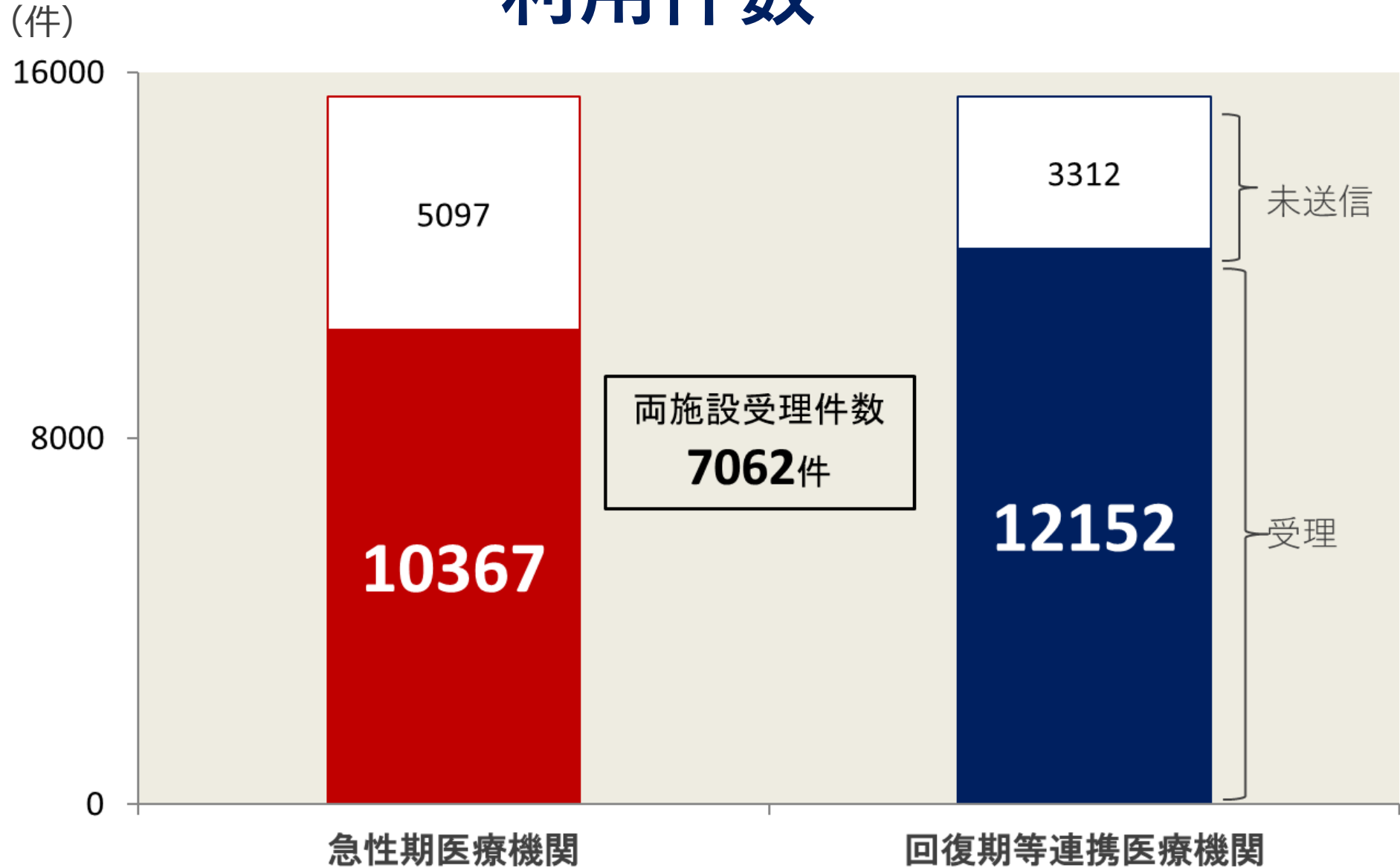
2. その他

集計結果 その1

受理された全てのデータ

(2009年4月1日から2026年4月8日まで)

利用件数



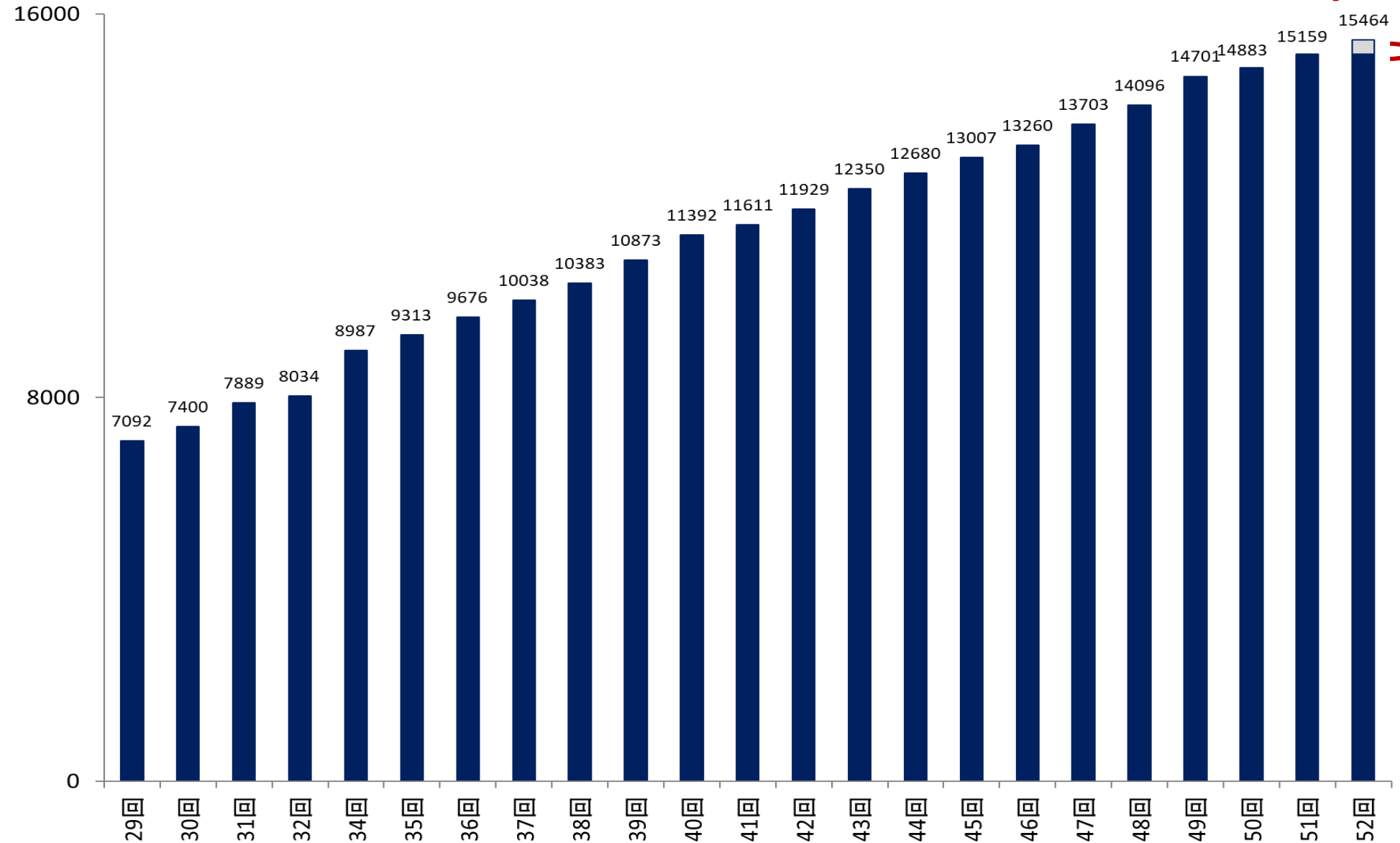
連携医療機関（外来）：80件

パス利用数の累積

*** 305 件/3 カ月**

15,464

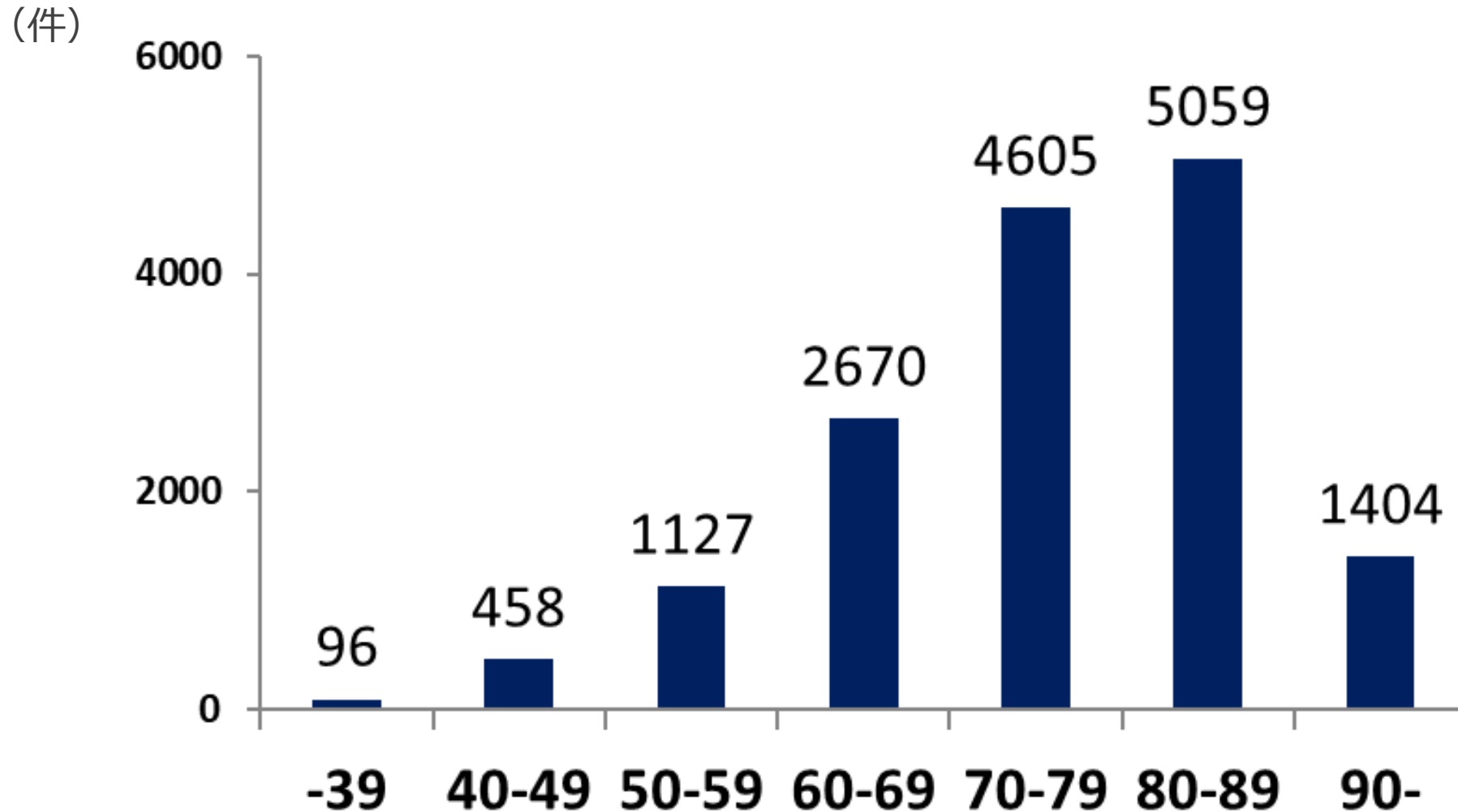
(件)



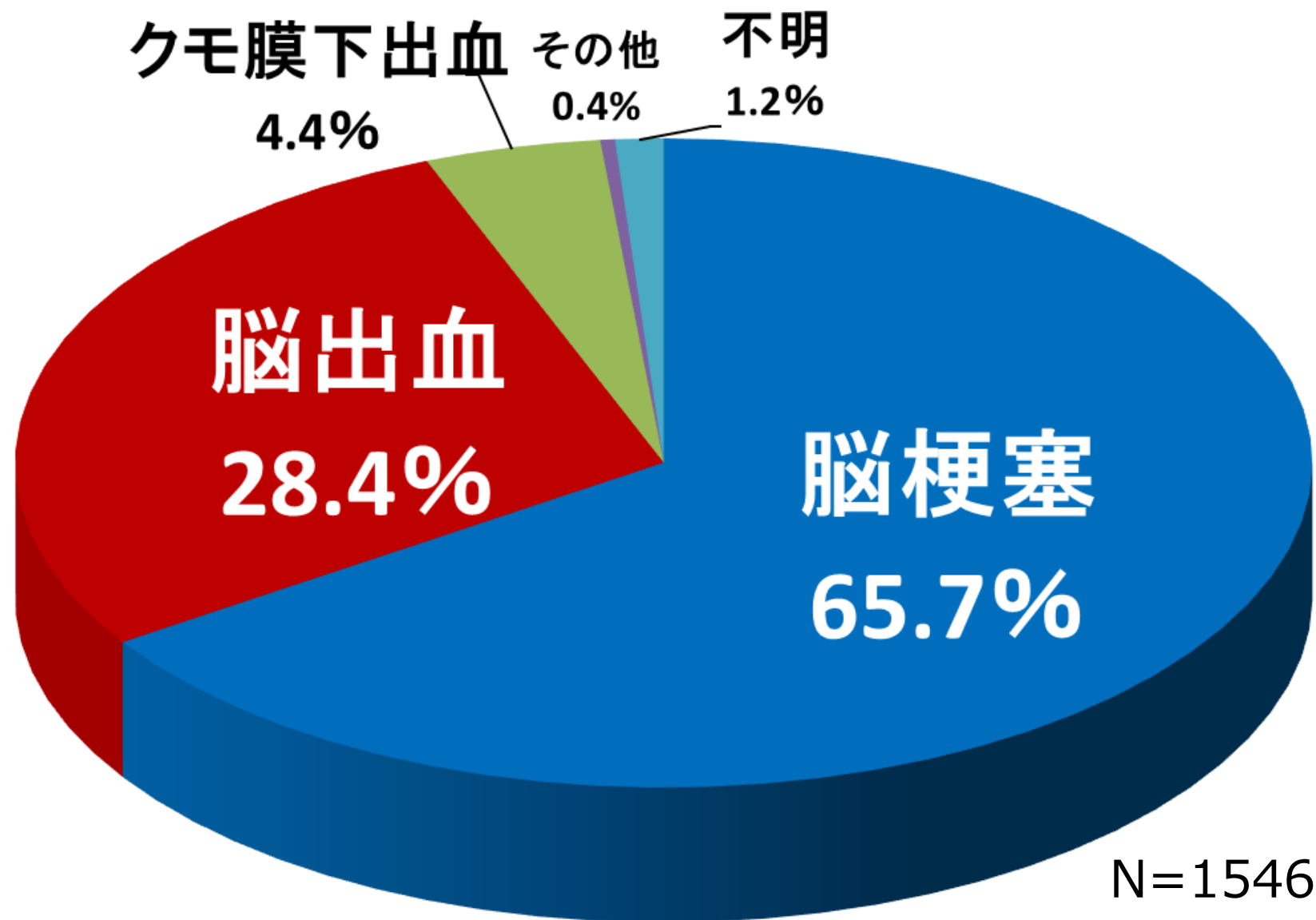
*** >**

年代別利用状況

発症平均年齢 **75.3** ± 12.1 歳 N=15419

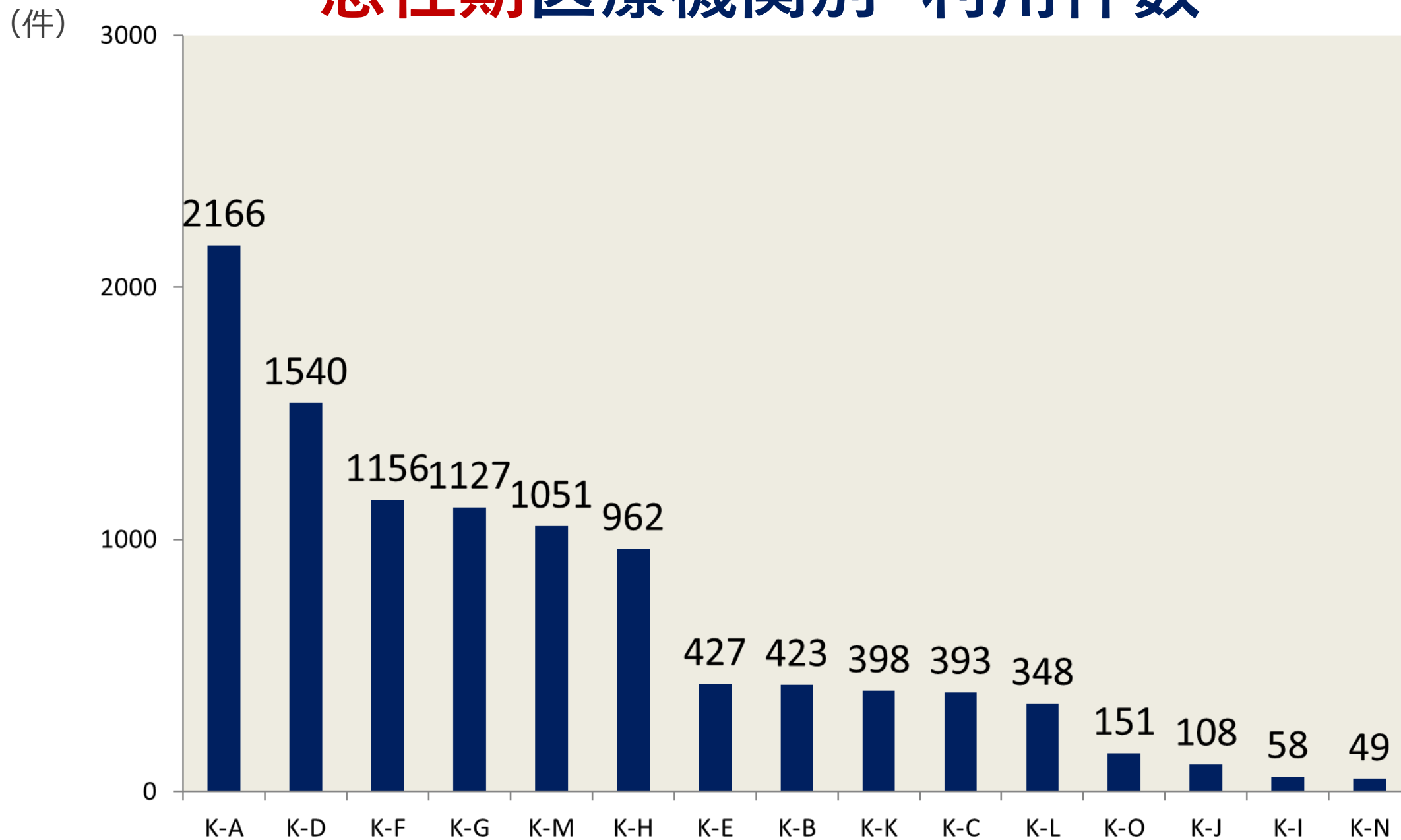


病型別発症割合



N=15464

急性期医療機関別 利用件数



回復期等連携医療機関別 利用件数

