

外来・入院
患者満足度調査
結果報告書

2023年度



産業医科大学

University of Occupational and Environmental Health, Japan

目 次

1 調査目的	… P 3
2 調査設計	… P 3
3 外来患者専用アンケート	… P 4
入院患者専用アンケート	… P 7
4 外来患者満足度調査結果	… P 10
5 入院患者満足度調査結果	… P 23

1. 調査目的

患者サービスの向上のため、現在の外来・入院患者、そのご家族の実態や、当病院への評価・満足度を把握し、その問題点の改善や、満足度の向上に役立てることを目的として実施

2. 調査設計

- ・調査日 : 2023年10月23日から10月27日まで(5日間)
- ・調査対象 : 調査期間中、当院に通院または入院された患者および家族
- ・調査内容 : 次ページ(アンケートご協力をお願い)参照
- ・調査方法 :

外来患者

1. 新患患者は、医事課新患受付でアンケート用紙を配布
2. 再診患者は、各科外来窓口で受付職員がアンケート用紙を配布
3. 記入後のアンケート用紙は、医事課計算受付にホルダーに挟んだ状態で回収

入院患者

1. アンケート用紙は、各病棟で看護師または看護助手が入院患者または家族へ直接配布し記入していただく
2. 記入後のアンケート用紙は、各病棟デイルームに設置した回収ボックスで回収

3. 外来患者専用アンケート

サービス向上のためのアンケートのご協力をお願い (外来患者さん用)

産業医科大学病院では、より良い病院作りを目指して患者の皆様へアンケートをお願いしております。大変お手数ですが、該当するところをお答え下さい。ご記入できる範囲で率直な意見をお聞かせいただければ幸いです。皆様のご協力をお願いいたします。

(当する欄に○を記入してください。)

産業医科大学病院 病院長 田中 文啓

記入された方	1 ご本人	2 ご家族の方	患者さんの性別	1 男性	2 女性
患者さんの年齢	0:10歳未満 1:10代 2:20代 3:30代 4:40代 5:50代 6:60代 7:70代 8:80代以上				
本日受診の診療科 ※1つ下記よりお選びください(複数の科におかかりの場合はアンケートに答えいただく診療科を1つお選びください。)					
1: 膠原病リウマチ内科、内分泌代謝糖尿病内科 2: 循環器内科、腎臓内科 3: 消化器内科、肝胆膵内科 4: 脳神経内科、心療内科 5: 神経・精神科 6: 小児科・小児外科 7: 脳神経外科 8: 整形外科 9: 皮膚科 10: 消化器・内分泌外科 11: 呼吸器・胸部外科 12: 泌尿器科 13: 眼科 14: 耳鼻咽喉科・頭頸部外科 15: 放射線科 16: 放射線治療科 17: 麻酔科 18: リハビリテーション科 19: 産婦人科 20: 歯科口腔外科 21: 呼吸器内科 22: 心臓血管外科 23: 形成外科 24: 血液内科 25: メンタルヘルスセンター 26: 救急・集中治療科 27: 緩和ケアセンター 28: 認知症センター 29: 血友病センター 30: 両立支援科 31: 遺伝カウンセリング科 32: 脳卒中血管内科 33: 総合診療科 34: その他()					

1. 言葉遣いは適切でしたか?	満足	やや満足	普通	やや不満	不満	話していない
医師	5	4	3	2	1	0
看護師	5	4	3	2	1	0
看護補助者	5	4	3	2	1	0
事務職員	5	4	3	2	1	0
薬剤師	5	4	3	2	1	0
臨床検査技師(心電図・超音波・肺機能等)	5	4	3	2	1	0
放射線技師(レントゲン・CT・MRI等)	5	4	3	2	1	0
リハビリ療法士(理学・作業・言語)	5	4	3	2	1	0
栄養士	5	4	3	2	1	0
臨床工学技士	5	4	3	2	1	0
ソーシャルワーカー	5	4	3	2	1	0
歯科技士	5	4	3	2	1	0
視能訓練士	5	4	3	2	1	0
臨床心理士	5	4	3	2	1	0
がん相談支援センター相談員	5	4	3	2	1	0
治験コーディネーター	5	4	3	2	1	0

2. 説明はわかりやすく、丁寧でしたか?	満足	やや満足	普通	やや不満	不満	話していない
医師	5	4	3	2	1	0
看護師	5	4	3	2	1	0
看護補助者	5	4	3	2	1	0
事務職員	5	4	3	2	1	0
薬剤師	5	4	3	2	1	0
臨床検査技師(心電図・超音波・肺機能等)	5	4	3	2	1	0
放射線技師(レントゲン・CT・MRI等)	5	4	3	2	1	0
リハビリ療法士(理学・作業・言語)	5	4	3	2	1	0
栄養士	5	4	3	2	1	0
臨床工学技士	5	4	3	2	1	0
ソーシャルワーカー	5	4	3	2	1	0
歯科技士	5	4	3	2	1	0
視能訓練士	5	4	3	2	1	0
臨床心理士	5	4	3	2	1	0
がん相談支援センター相談員	5	4	3	2	1	0
治験コーディネーター	5	4	3	2	1	0

3. 環境・施設についておたずねします。	満足	やや満足	普通	やや不満	不満	利用なし
病院内の案内の掲示	5	4	3	2	1	0
待合室	5	4	3	2	1	0
診察室	5	4	3	2	1	0
廊下・階段	5	4	3	2	1	0
エレベーター	5	4	3	2	1	0
トイレ	5	4	3	2	1	0
レストラン・売店	5	4	3	2	1	0
ラウンジ	5	4	3	2	1	0
駐車場	5	4	3	2	1	0
絵画展示	5	4	3	2	1	0

4. 当院を選ばれた理由をお選びください。（※複数回答可）

1. 自宅・職場・学校から近い 2. かかりつけ医師がいる 3. 診療科目が多い 4. 他医からの紹介
 5. 設備が充実しているため 6. 評判がよい 7. 知人の紹介 8. インターネット 9. 雑誌・新聞
 10. 講演会への参加 11. その他（ ）

5. 産業医科大学病院での外来医療について伺います。	とても そう思う	そう 思う	やや そう思う	あまり そうは 思わない	思わ ない	全く 思わない	該当 なし
① 今後も当院で治療を受けたいと思う	5	4	3	2	1	0	00
② 家族や知人に当院をすすめる	5	4	3	2	1	0	00
③ 当院の外来医療に満足している	5	4	3	2	1	0	00
④ 患者さんのプライバシーが守られている	5	4	3	2	1	0	00
⑤ 患者さんのための情報を入手しやすい	5	4	3	2	1	0	00
⑥ 院内は迷わず移動できる	5	4	3	2	1	0	00
⑦ スタッフ間の連携がとれている							
医師と他のスタッフ	5	4	3	2	1	0	00
看護師と他のスタッフ	5	4	3	2	1	0	00
検査等の技術職と他のスタッフ	5	4	3	2	1	0	00
事務職員と他のスタッフ	5	4	3	2	1	0	00
大学病院と地域の医療機関	5	4	3	2	1	0	00
⑧ スタッフは話しかけやすく、質問などをしやすい							
医師	5	4	3	2	1	0	00
看護師	5	4	3	2	1	0	00
看護補助者	5	4	3	2	1	0	00
事務職員	5	4	3	2	1	0	00
薬剤師	5	4	3	2	1	0	00
臨床検査技師（心電図・超音波・肺機能等）	5	4	3	2	1	0	00
放射線技師（レントゲン・CT・MRI等）	5	4	3	2	1	0	00
リハビリ療法士（理学・作業・言語）	5	4	3	2	1	0	00
栄養士	5	4	3	2	1	0	00
臨床工学技士	5	4	3	2	1	0	00
ソーシャルワーカー	5	4	3	2	1	0	00
歯科技工士	5	4	3	2	1	0	00
視能訓練士	5	4	3	2	1	0	00
臨床心理士	5	4	3	2	1	0	00
がん相談支援センター相談員	5	4	3	2	1	0	00
治験コーディネーター	5	4	3	2	1	0	00

5. 産業医科大学病院での外来医療について伺います。 （該当するところをお答え下さい。）	とても そう思う	そう 思う	やや そう思う	あまり そうは 思わない	思わ ない	全く 思わない	該当 なし
⑨ スタッフは活き活き元気に働いている							
医師	5	4	3	2	1	0	00
看護師	5	4	3	2	1	0	00
看護補助者	5	4	3	2	1	0	00
事務職員	5	4	3	2	1	0	00
薬剤師	5	4	3	2	1	0	00
臨床検査技師（心電図・超音波・肺機能等）	5	4	3	2	1	0	00
放射線技師（レントゲン・CT・MRI等）	5	4	3	2	1	0	00
リハビリ療法士（理学・作業・言語）	5	4	3	2	1	0	00
栄養士	5	4	3	2	1	0	00
臨床工学技士	5	4	3	2	1	0	00
ソーシャルワーカー	5	4	3	2	1	0	00
歯科技工士	5	4	3	2	1	0	00
視能訓練士	5	4	3	2	1	0	00
臨床心理士	5	4	3	2	1	0	00
がん相談支援センター相談員	5	4	3	2	1	0	00
治験コーディネーター	5	4	3	2	1	0	00

6. 産業医科大学病院での満足度は100点満点で採点するとしたら何点ですか？

（ ）点

7. 待ち時間について伺います。

- 待ち時間が長かった診療科を1つお選びください。（複数の診療科におかかりの場合は1番長かった診療科を1つお選びください。）
- 1: 膠原病リウマチ内科、内分泌代謝糖尿病内科 2: 循環器内科、腎臓内科 3: 消化管内科、肝胆臓内科 4: 脳神経内科、心療内科
 5: 神経・精神科 6: 小児科・小児外科 7: 脳神経外科 8: 整形外科 9: 皮膚科 10: 消化器・内分泌外科 11: 呼吸器・胸部外科
 12: 泌尿器科 13: 眼科 14: 耳鼻咽喉科・頭頸部外科 15: 放射線科 16: 放射線治療科 17: 麻酔科 18: リハビリテーション科
 19: 産婦人科 20: 歯科口腔外科 21: 呼吸器内科 22: 心臓血管外科 23: 形成外科 24: 血液内科 25: メンタルヘルスセンター
 26: 救急・集中治療科 27: 緩和ケアセンター 28: 認知症センター 29: 血友病センター 30: 両立支援科 31: 遺伝カウンセリング科
 32: 脳卒中血管内科 33: 総合診療科 34: その他（ ）

①診察・採血・放射線検査の待ち時間について伺います。
予約の有無、待ち時間に該当する欄に○を記入してください。

診察・検査名	予約	待ち時間						
		15分未満	15分以上 30分未満	30分以上 1時間未満	1時間以上 2時間未満	2時間以上 3時間未満	3時間以上	
診 察	有・無	5	4	3	2	1	0	
採 血	有・無	5	4	3	2	1	0	
放 射 線 検 査	M R	有・無	5	4	3	2	1	0
	レントゲン	有・無	5	4	3	2	1	0
	レントゲン 造影剤使用	有・無	5	4	3	2	1	0
	そ の 他	有・無	5	4	3	2	1	0

7. 待ち時間について伺います。

②生理機能検査の待ち時間について伺います。
予約の有無、待ち時間に該当する欄に○を記入してください

診察・検査名	予約	待ち時間						
		15分未満	15分以上 30分未満	30分以上 1時間未満	1時間以上 2時間未満	2時間以上 3時間未満	3時間以上	
生 理 機 能 検 査	心 電 図	有・無	5	4	3	2	1	0
	エ コー	有・無	5	4	3	2	1	0
	脳波検査	有・無	5	4	3	2	1	0
	負荷心電図	有・無	5	4	3	2	1	0
	そ の 他	有・無	5	4	3	2	1	0

8. 医師・看護師・事務職員・医療技術職員などの身だしなみ（ユニフォーム・髪型・くつ等）
について、お気づきの点がございましたら、ご記入ください。

（ ）

9. ご意見などを自由にお書きください。

当院の良いところ
（ ）

当院の改善すべき点
（ ）

貴重なご意見ありがとうございました。

本アンケート用紙は(記入されてなくても)ファイルに挟んだまま、ペンと一緒に

1階 医事課会計 ②診療を終えた方 へご提出ください。

入院患者専用アンケート

サービス向上のためのアンケートのご協力をお願い (入院患者さん用)

産業医科大学病院では、より良い病院作りを目指して患者の皆様にご協力をお願いしています。
大変お手数ですが、該当するところをお答え下さい。ご記入できる範囲で率直な意見をお聞かせいただければ幸いです。皆様のご協力をお願いいたします。

(当する欄に○を記入してください。)

産業医科大学病院 病院長 田中 文啓

記入された方	1 ご本人	2 ご家族の方	患者さんの性別	1 男性	2 女性		
患者さんの年齢	0:10歳未満 1:10代 2:20代 3:30代 4:40代 5:50代 6:60代 7:70代 8:80代以上						
入院した病棟	※1つ下記よりお選びください ・複数の場合はアンケート記入時の病棟をお選びください ・該当の病棟名が無い場合は⑳にご記入ください						
①:10A	②:9B	③:8B	④:7B	⑤:5A	⑥:5B	⑦:4B	⑧:4W
⑨:3W	⑩:2W	⑪:3S	⑫:2S	⑬:1E	⑭:5C	⑮:5D	⑯:4C
⑰:2C	⑱:2M	⑲:2N	⑳:2G	㉑:3C	㉒:		
入院した診療科	※1つ下記よりお選びください 複数の場合はアンケート記入時の診療科をお選びください						
1:膠原病リウマチ内科、内分泌代謝糖尿病内科 2:循環器内科、腎臓内科 3:消化器内科、肝胆脾内科 4:脳神経内科、心療内科 5:神経・精神科 6:小児科・小児外科 7:脳神経外科 8:整形外科 9:皮膚科 10:消化器・内分泌外科 11:呼吸器・胸部外科 12:泌尿器科 13:眼科 14:耳鼻咽喉科・頭頸部外科 15:放射線科 16:放射線治療科 17:麻酔科 18:リハビリテーション科 19:産婦人科 20:歯科口腔外科 21:呼吸器内科 22:心臓血管外科 23:形成外科 24:血液内科 25:メンタルヘルスセンター 26:救急・集中治療科 27:緩和ケアセンター 28:認知症センター 29:血友病センター 30:両立支援科 31:遺伝カウンセリング科 32:脳卒中血管内科 33:総合診療科 34:その他()							

1. 言葉遣いは適切でしたか？	満足	やや満足	普通	やや不満	不満	話していない
医師	5	4	3	2	1	0
看護師	5	4	3	2	1	0
看護補助者	5	4	3	2	1	0
事務職員	5	4	3	2	1	0
薬剤師	5	4	3	2	1	0
臨床検査技師 (心電図・超音波・肺機能等)	5	4	3	2	1	0
放射線技師 (レントゲン・CT・MRI等)	5	4	3	2	1	0
リハビリ療法士 (理学・作業・言語)	5	4	3	2	1	0
栄養士	5	4	3	2	1	0
臨床工学技士	5	4	3	2	1	0
ソーシャルワーカー	5	4	3	2	1	0
歯科技工士	5	4	3	2	1	0
視能訓練士	5	4	3	2	1	0
臨床心理士	5	4	3	2	1	0
がん相談支援センター相談員	5	4	3	2	1	0
治験コーディネーター	5	4	3	2	1	0
2. 説明はわかりやすく、丁寧でしたか？	満足	やや満足	普通	やや不満	不満	話していない
医師	5	4	3	2	1	0
看護師	5	4	3	2	1	0
看護補助者	5	4	3	2	1	0
事務職員	5	4	3	2	1	0
薬剤師	5	4	3	2	1	0
臨床検査技師 (心電図・超音波・肺機能等)	5	4	3	2	1	0
放射線技師 (レントゲン・CT・MRI等)	5	4	3	2	1	0
リハビリ療法士 (理学・作業・言語)	5	4	3	2	1	0
栄養士	5	4	3	2	1	0
臨床工学技士	5	4	3	2	1	0
ソーシャルワーカー	5	4	3	2	1	0
歯科技工士	5	4	3	2	1	0
視能訓練士	5	4	3	2	1	0
臨床心理士	5	4	3	2	1	0
がん相談支援センター相談員	5	4	3	2	1	0
治験コーディネーター	5	4	3	2	1	0

3. 環境・施設についておたずねします。	満足	やや満足	普通	やや不満	不満	利用なし
病院内の案内の掲示	5	4	3	2	1	0
病室	5	4	3	2	1	0
廊下・階段	5	4	3	2	1	0
トイレ	5	4	3	2	1	0
浴室	5	4	3	2	1	0
エレベーター	5	4	3	2	1	0
デイルーム	5	4	3	2	1	0
レストラン・売店	5	4	3	2	1	0
絵画展示	5	4	3	2	1	0
駐車場	5	4	3	2	1	0

4. 当院を選ばれた理由をお選びください。(※複数回答可)
1. 自宅・職場・学校から近い 2. かかりつけ医師がいる 3. 診療科目が多い 4. 他医からの紹介 5. 設備が充実しているため 6. 評判がよい 7. 知人の紹介 8. インターネット 9. 雑誌・新聞 10. 講演会への参加 11. その他 ()

5. 産業医科大学病院での入院医療について伺います。 (該当するところをお答え下さい。)	とても そう思う	そう 思う	やや そう思う	あまり そうは 思わない	思わ ない	全く 思わない	該当 なし
① 入院中に受けた医療に満足している	5	4	3	2	1	0	00
② 今後、入院が必要な時は当院を利用する	5	4	3	2	1	0	00
③ 患者さんのプライバシーが守られている	5	4	3	2	1	0	00
④ 院内は迷わず移動できる	5	4	3	2	1	0	00
⑤ 患者さんのための情報を入手しやすい	5	4	3	2	1	0	00
⑥ 家族や知人に当院をすすめる	5	4	3	2	1	0	00
⑦ スタッフ間の連携がとれている							
医師と他のスタッフ	5	4	3	2	1	0	00
看護師と他のスタッフ	5	4	3	2	1	0	00
検査等の技術職と他のスタッフ	5	4	3	2	1	0	00
事務職員と他のスタッフ	5	4	3	2	1	0	00
大学病院と地域の医療機関	5	4	3	2	1	0	00
⑧ スタッフは話しかけやすく、質問などをしやすい							
医師	5	4	3	2	1	0	00
看護師	5	4	3	2	1	0	00
看護補助者	5	4	3	2	1	0	00
事務職員	5	4	3	2	1	0	00
薬剤師	5	4	3	2	1	0	00
臨床検査技師 (心電図・超音波・肺機能等)	5	4	3	2	1	0	00
放射線技師 (レントゲン・CT・MRI等)	5	4	3	2	1	0	00
リハビリ療法士 (理学・作業・言語)	5	4	3	2	1	0	00
栄養士	5	4	3	2	1	0	00
臨床工学技士	5	4	3	2	1	0	00
ソーシャルワーカー	5	4	3	2	1	0	00
歯科技工士	5	4	3	2	1	0	00
視能訓練士	5	4	3	2	1	0	00
臨床心理士	5	4	3	2	1	0	00
がん相談支援センター相談員	5	4	3	2	1	0	00
治験コーディネーター	5	4	3	2	1	0	00
⑨ スタッフは活き活き元気に働いている							
医師	5	4	3	2	1	0	00
看護師	5	4	3	2	1	0	00
看護補助者	5	4	3	2	1	0	00
事務職員	5	4	3	2	1	0	00
薬剤師	5	4	3	2	1	0	00
臨床検査技師 (心電図・超音波・肺機能等)	5	4	3	2	1	0	00
放射線技師 (レントゲン・CT・MRI等)	5	4	3	2	1	0	00
リハビリ療法士 (理学・作業・言語)	5	4	3	2	1	0	00

5. 産業医科大学病院での入院医療について伺います。 (該当するところをお答え下さい。)	とても そう思う	そう 思う	やや そう思う	あまり ぞうは 思わない	思わ ない	全く 思わない	該当 なし
⑨ スタッフは活き活き元気に働いている							
栄養士	5	4	3	2	1	0	00
臨床工学技士	5	4	3	2	1	0	00
ソーシャルワーカー	5	4	3	2	1	0	00
歯科技工士	5	4	3	2	1	0	00
視能訓練士	5	4	3	2	1	0	00
臨床心理士	5	4	3	2	1	0	00
がん相談支援センター相談員	5	4	3	2	1	0	00
治験コーディネーター	5	4	3	2	1	0	00

6. 産業医科大学病院での満足度は100点満点で採点するとしたら何点ですか？ ()点

7. 医師・看護師・事務職員・医療技術職員などの身だしなみ（ユニフォーム・髪型・くつ等）について、お気づきの点がございましたら、ご記入ください。

()

8. ご意見などを自由にお書きください。

当院の良いところ
()

当院の改善すべき点
()

貴重なご意見ありがとうございました。

ご記入後、アンケート用紙とペンを各病棟のデイルームに設置しております。
「サービス向上のためのアンケート回収ボックス」へご投函下さい。
 (配布後、1週間以内にお願ひ致します)

4. 外来患者満足度調査結果

・ サンプル数：

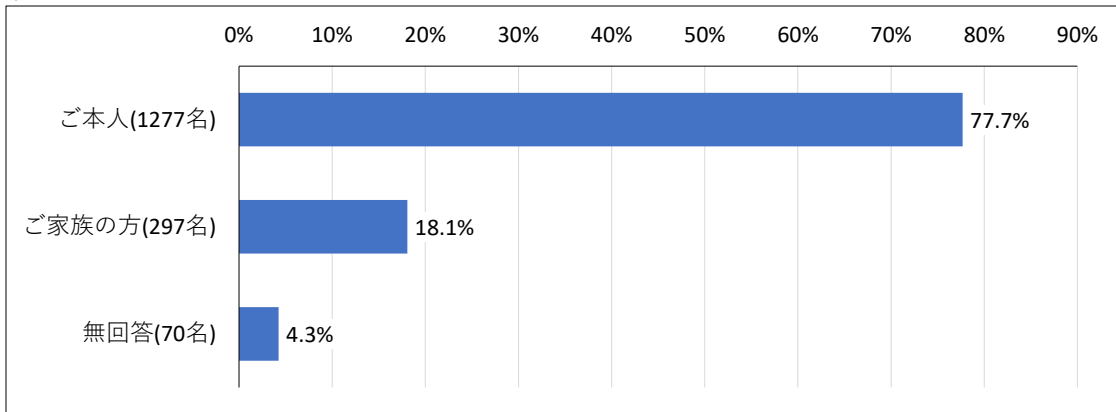
<u>外来患者</u>	
配布合計	2,290 枚
有効回答数	1,644 枚
有効回答率	71.8 %

令和5年度 産業医科大学病院 外来患者満足度調査

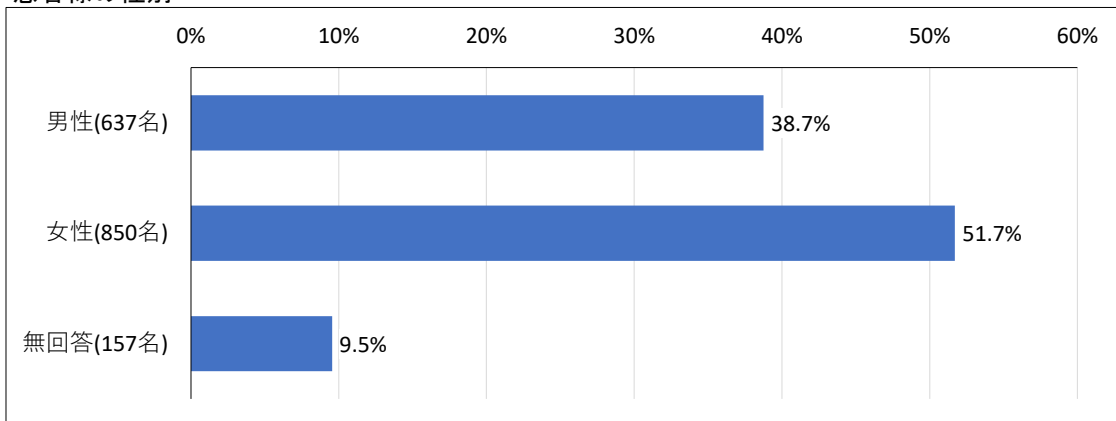
対象数：1644名（令和4年度：1438名 令和3年度：1666名）

基本属性

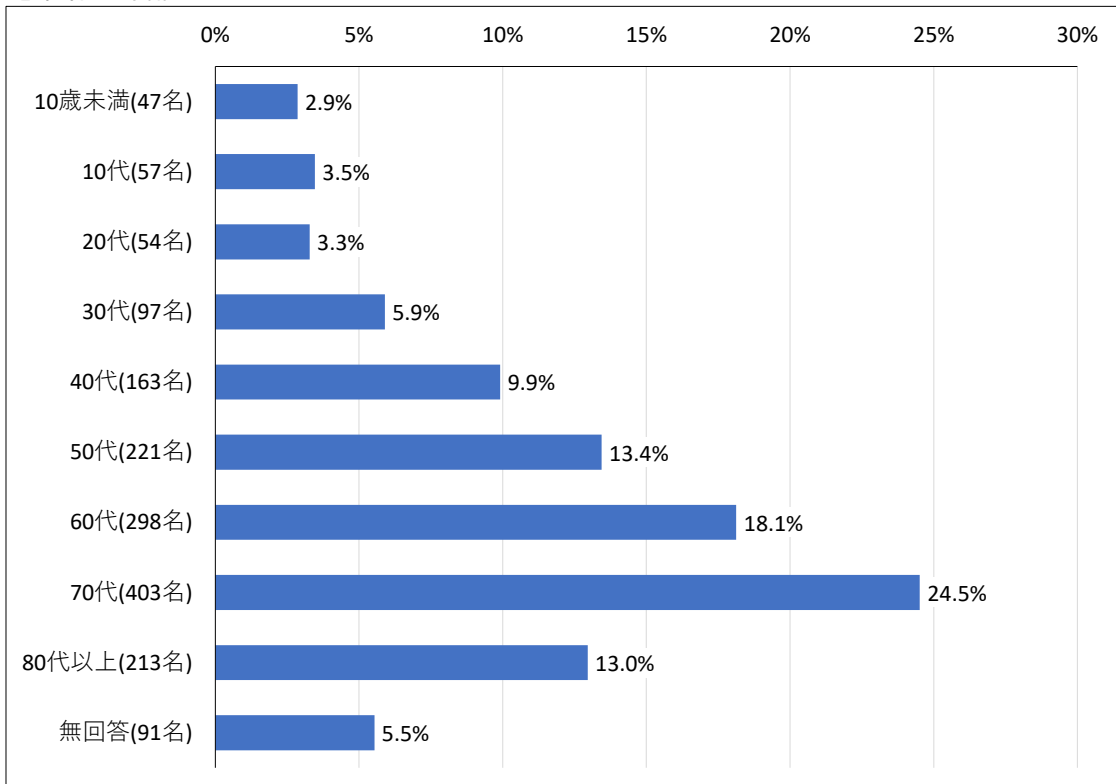
記入された方



患者様の性別



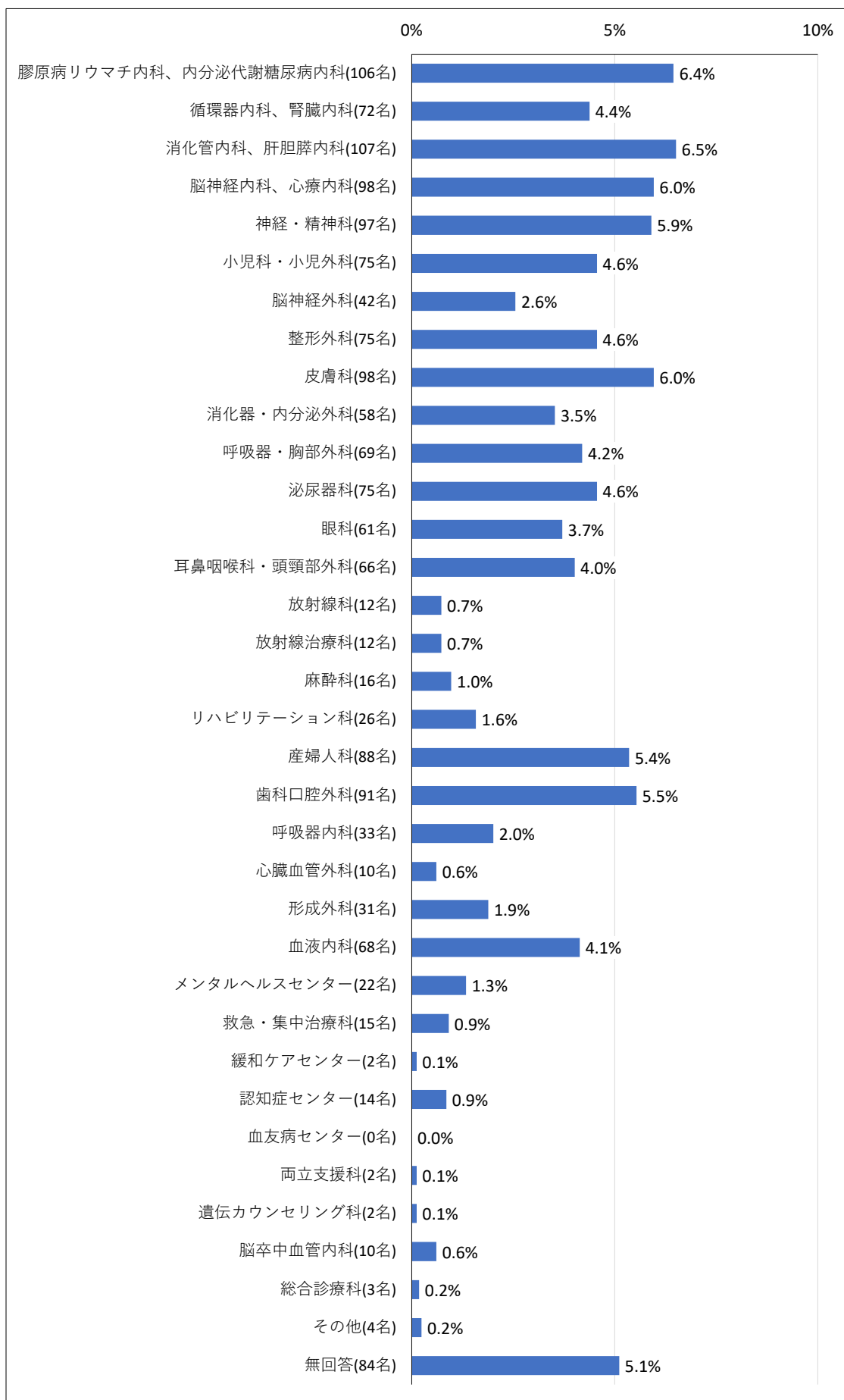
患者様の年齢



令和5年度 産業医科大学病院 外来患者満足度調査

対象数：1644名（令和4年度：1438名 令和3年度：1666名）

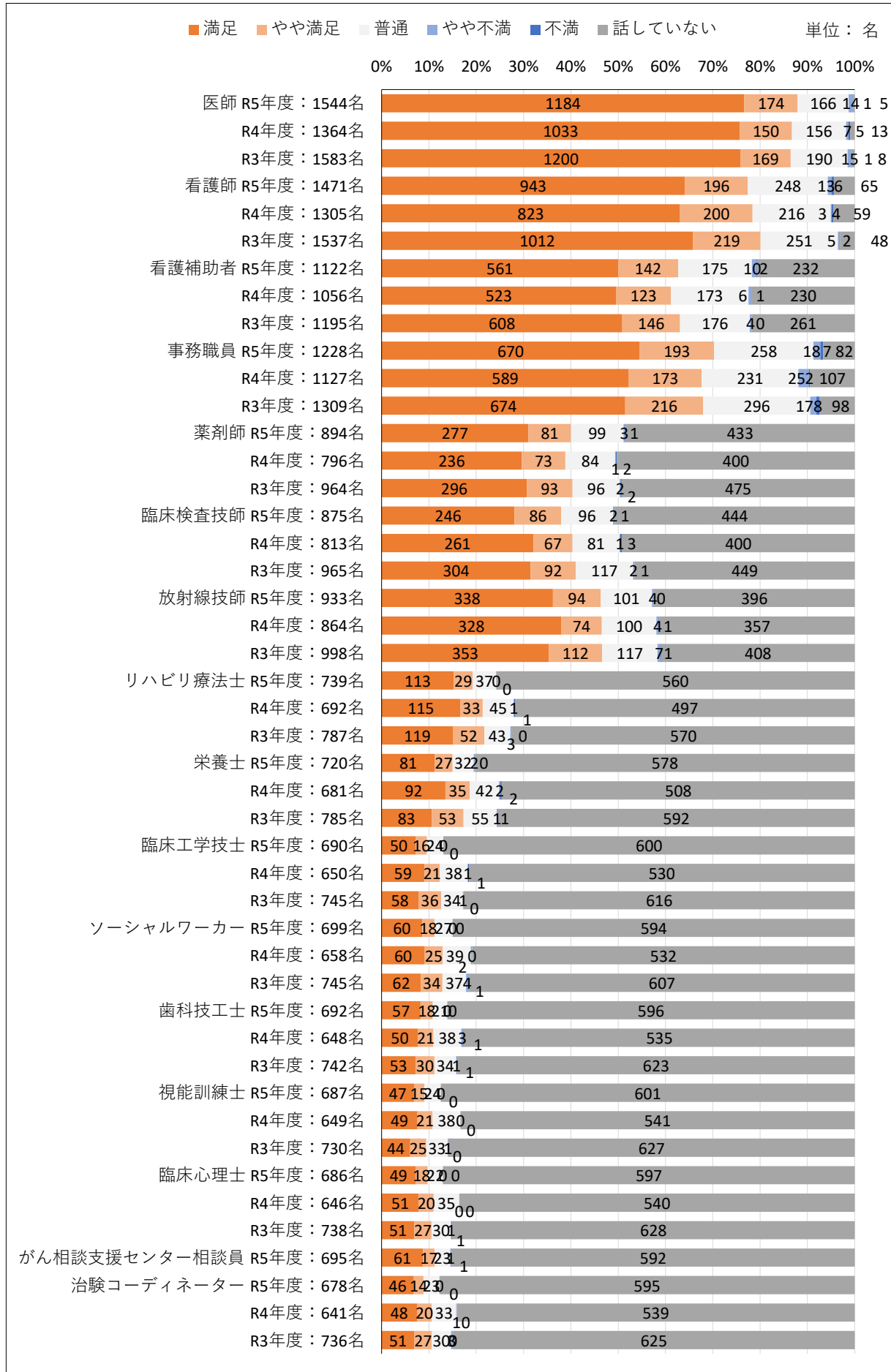
本日受診の診療科



令和5年度 産業医科大学病院 外来患者満足度調査

対象数：1644名（令和4年度：1438名 令和3年度：1666名）

1. 言葉遣いは適切でしたか？

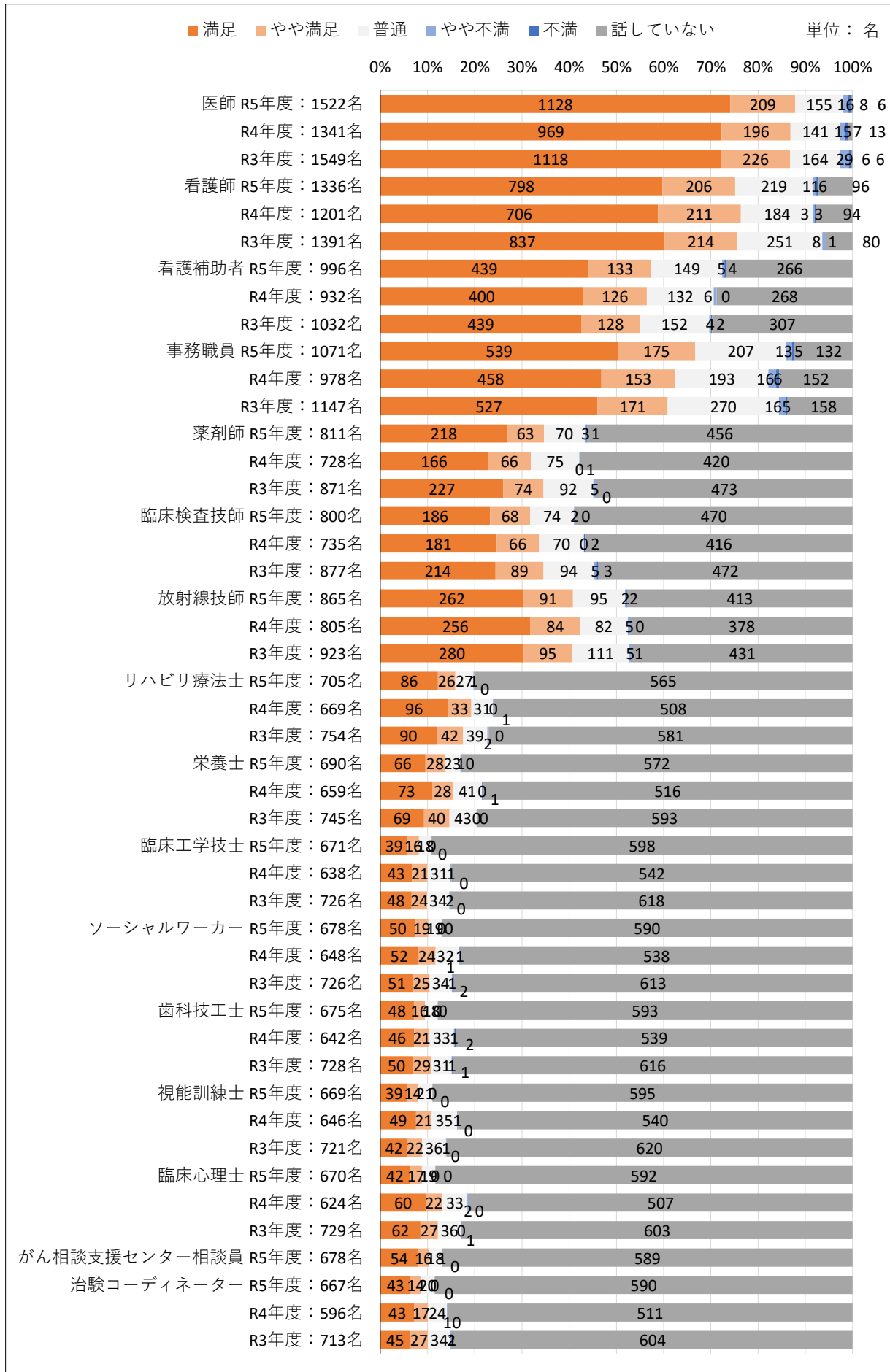


※「無回答」は除外

令和5年度 産業医科大学病院 外来患者満足度調査

対象数：1644名（令和4年度：1438名 令和3年度：1666名）

2. 説明はわかりやすく、丁寧でしたか？

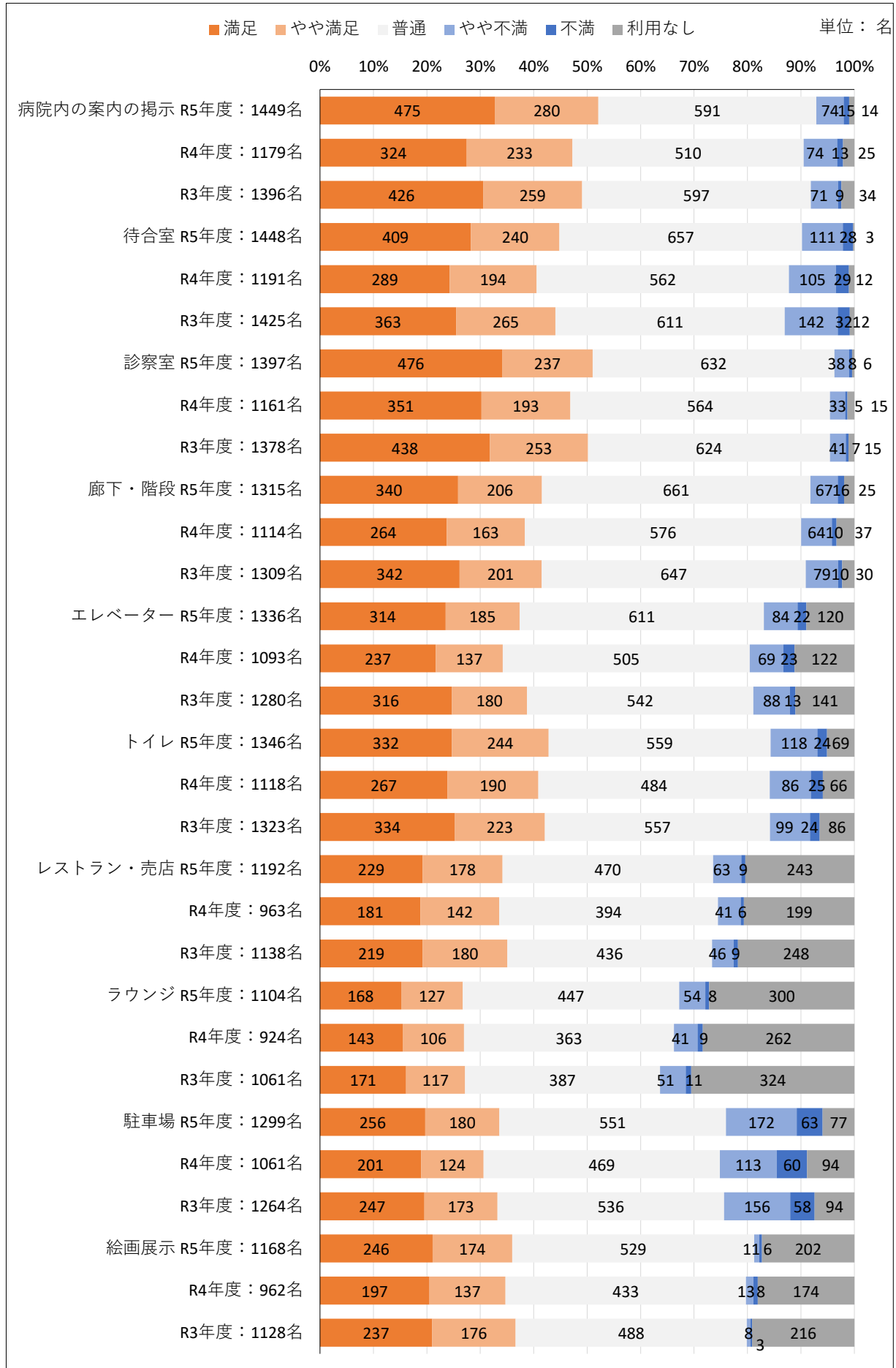


※「無回答」は除外

令和5年度 産業医科大学病院 外来患者満足度調査

対象数：1644名（令和4年度：1438名 令和3年度：1666名）

3. 環境・施設についておたずねします。

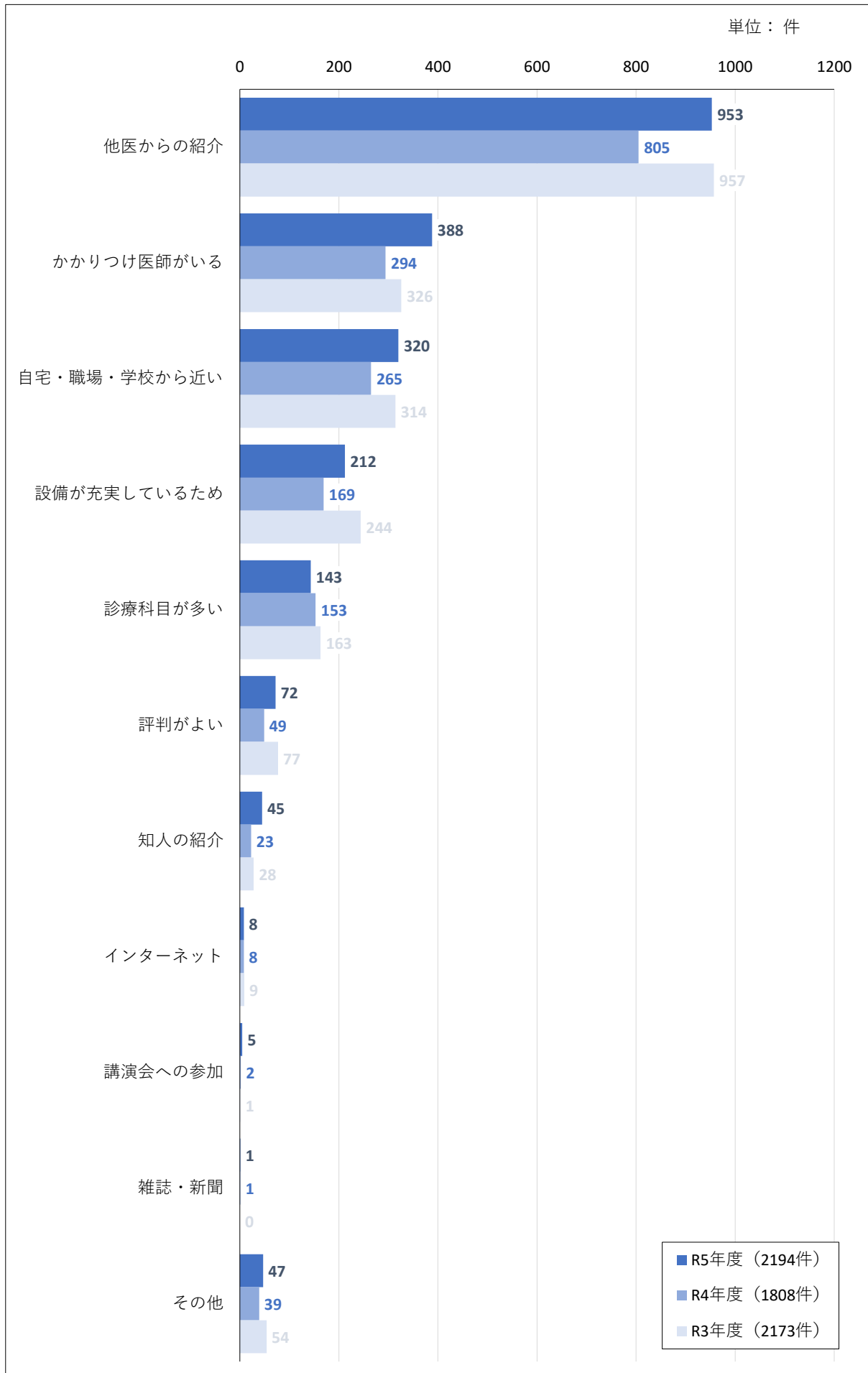


※「無回答」は除外

令和5年度 産業医科大学病院 外来患者満足度調査

対象数：1644名（令和4年度：1438名 令和3年度：1666名）

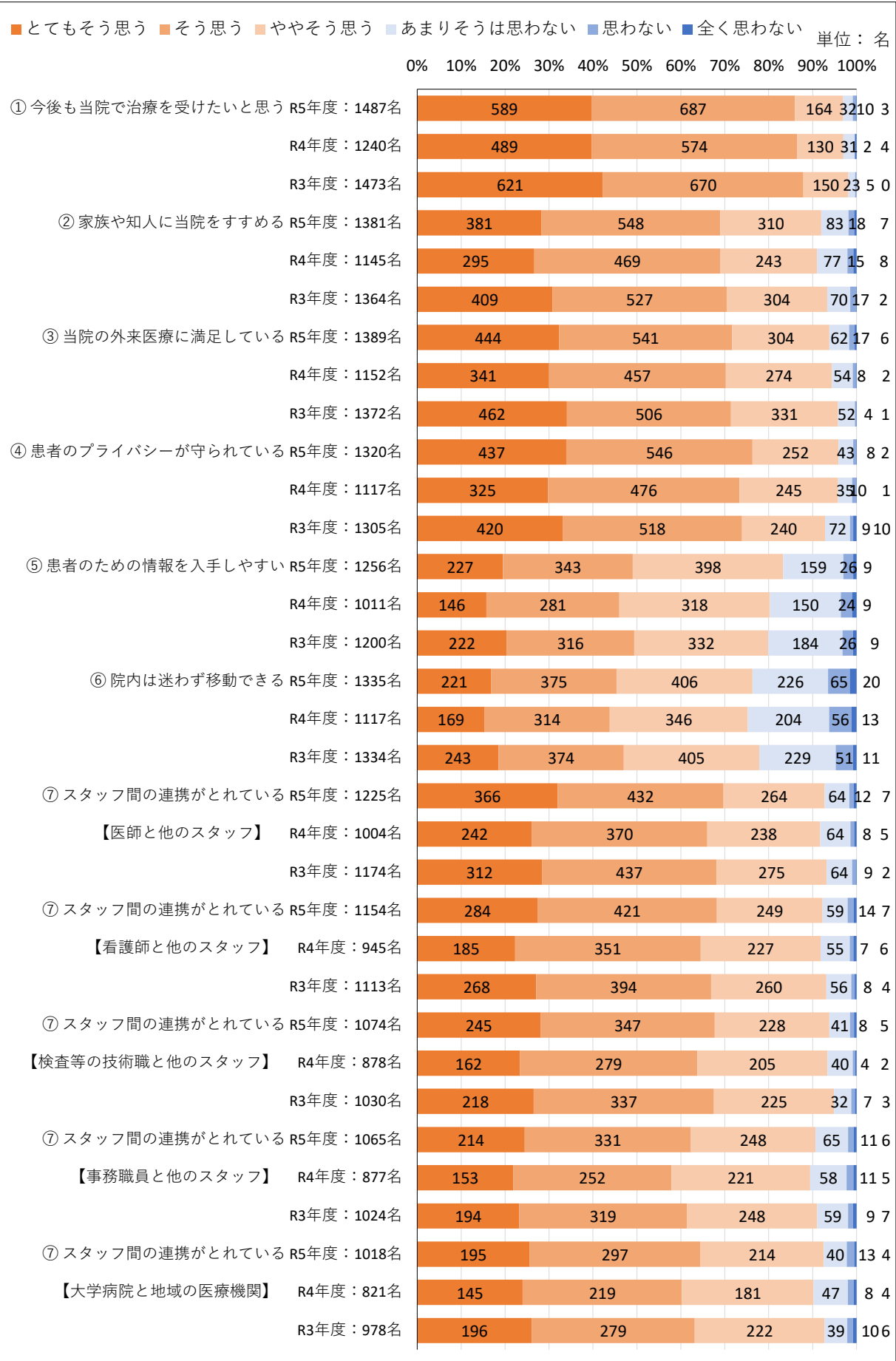
4. 当院を選ばれた理由をお選びください。



令和5年度 産業医科大学病院 外来患者満足度調査

対象数：1644名（令和4年度：1438名 令和3年度：1666名）

5. 産業医科大学病院での外来医療について伺います。

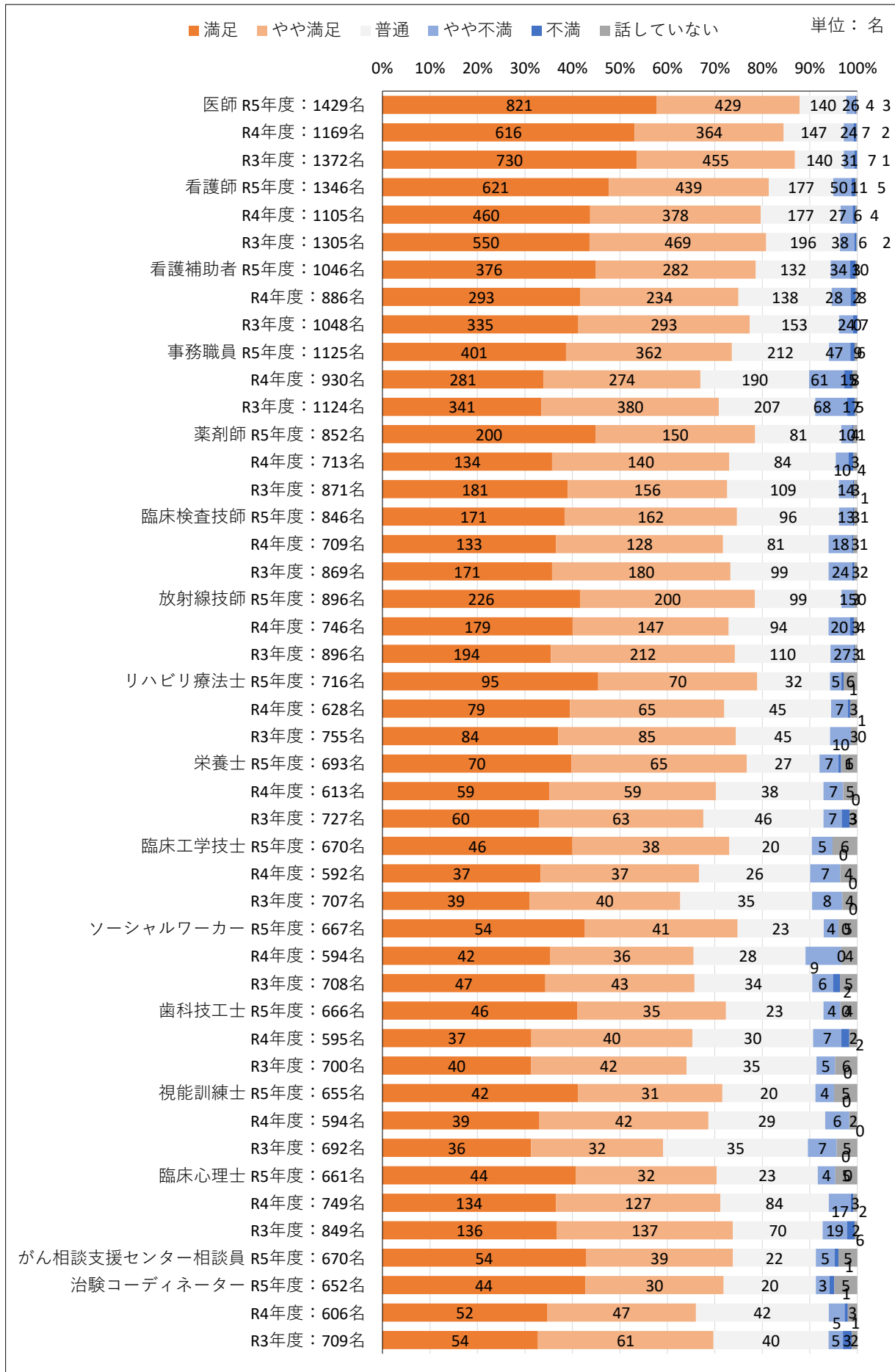


※「無回答」は除外

令和5年度 産業医科大学病院 外来患者満足度調査

対象数：1644名（令和4年度：1438名 令和3年度：1666名）

5. 産業医科大学病院での外来医療について伺います。⑧スタッフは話しかけやすく、質問などをしやすい

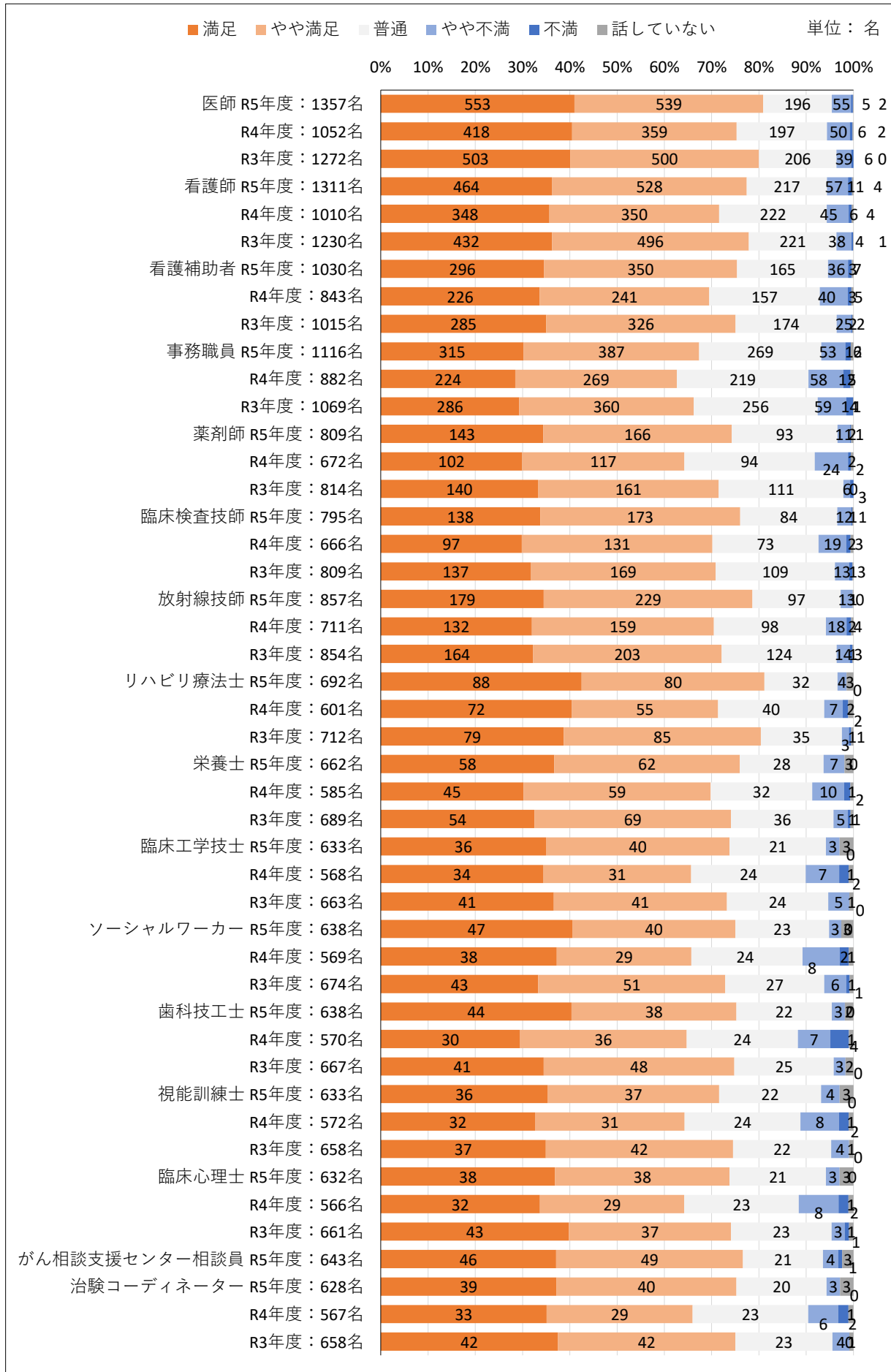


※「無回答」は除外

令和5年度 産業医科大学病院 外来患者満足度調査

対象数：1644名（令和4年度：1438名 令和3年度：1666名）

5. 産業医科大学病院での外来医療について伺います。⑨スタッフは活き活き元気に働いている

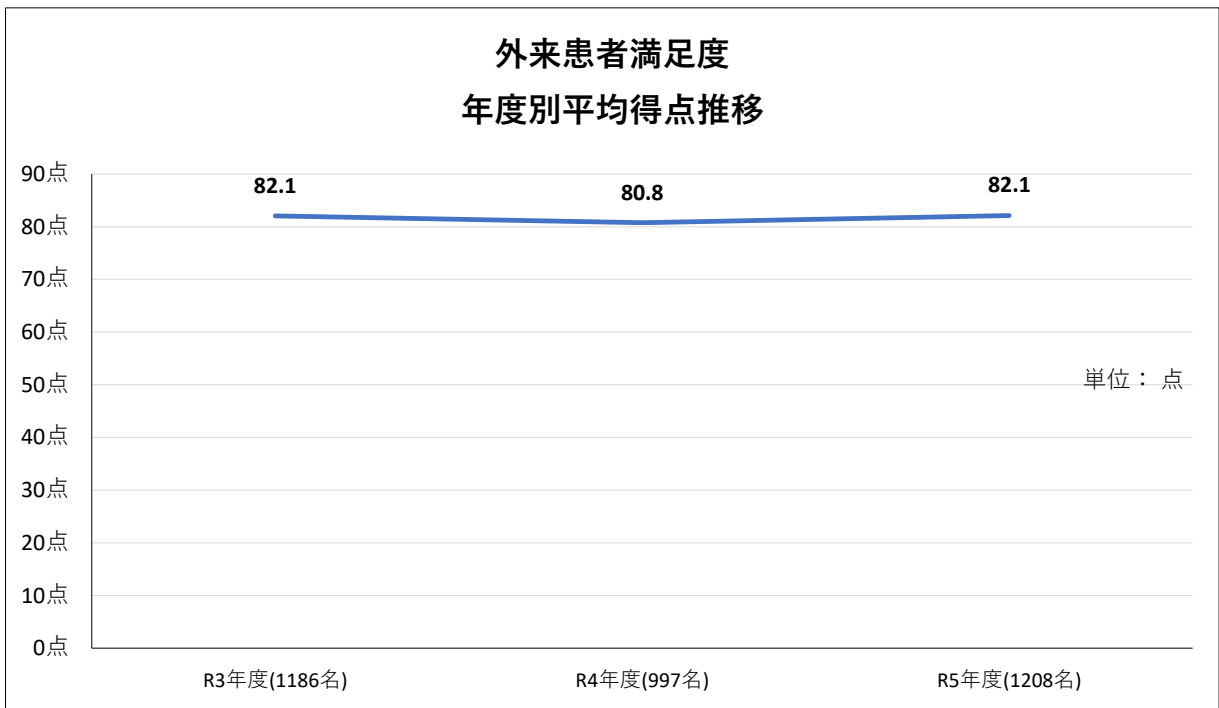
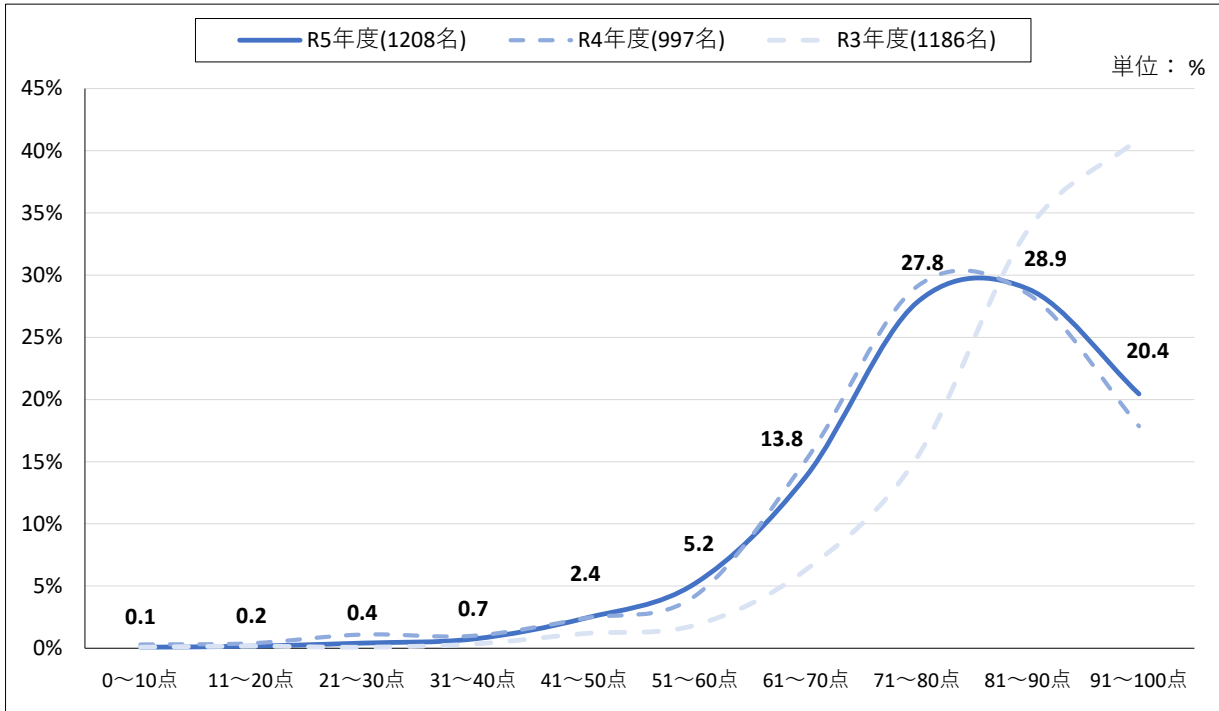


※「無回答」は除外

令和5年度 産業医科大学病院 外来患者満足度調査

対象数：1644名（令和4年度：1438名 令和3年度：1666名）

6. 産業医科大学病院での満足度は100点満点で採点するとしたら何点ですか？

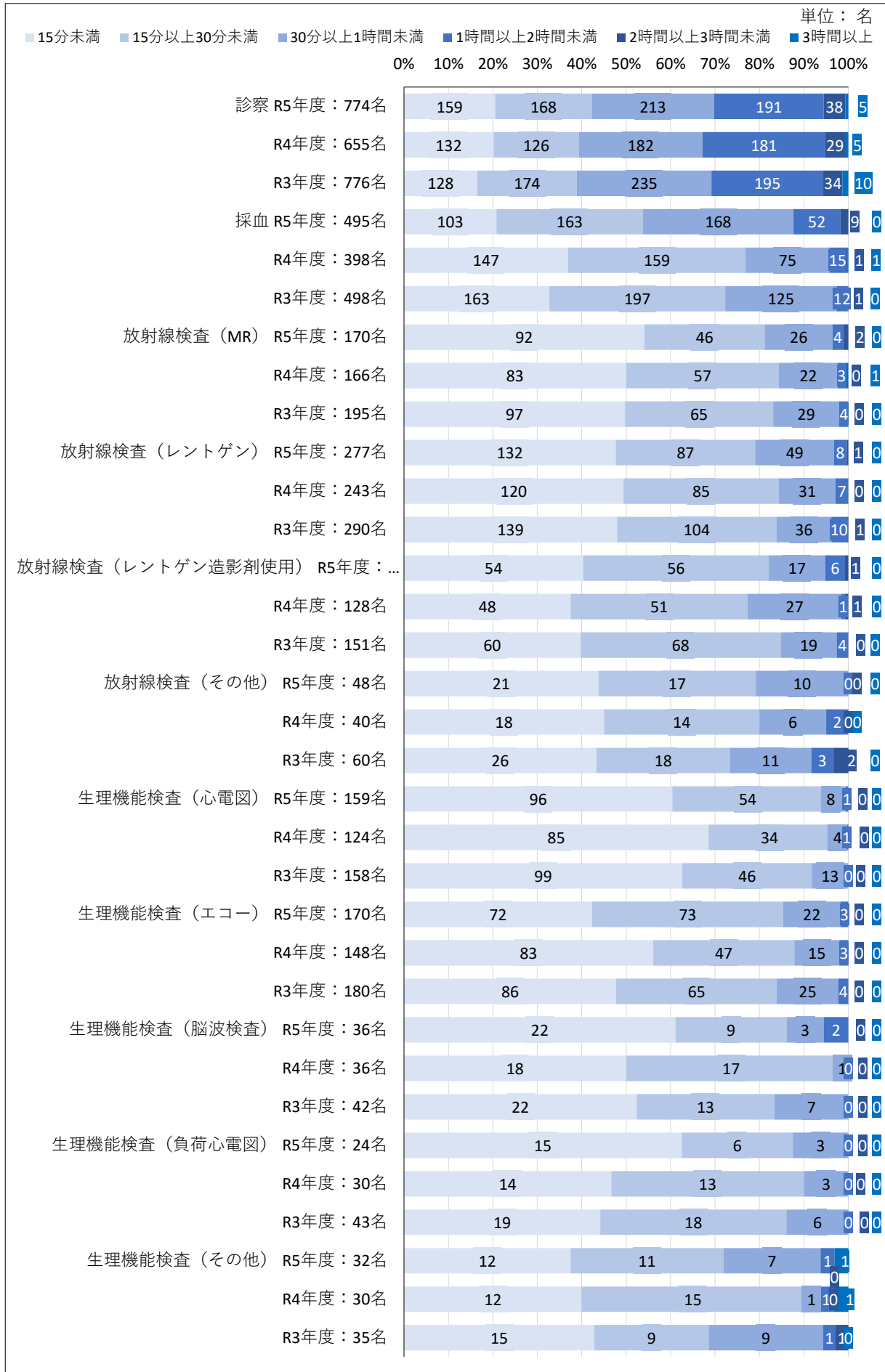


※「無回答」は除外

令和5年度 産業医科大学病院 外来患者満足度調査

対象数：1644名（令和4年度：1438名 令和3年度：1666名）

7. 待ち時間について伺います。（診察～検査）：予約有：2319名

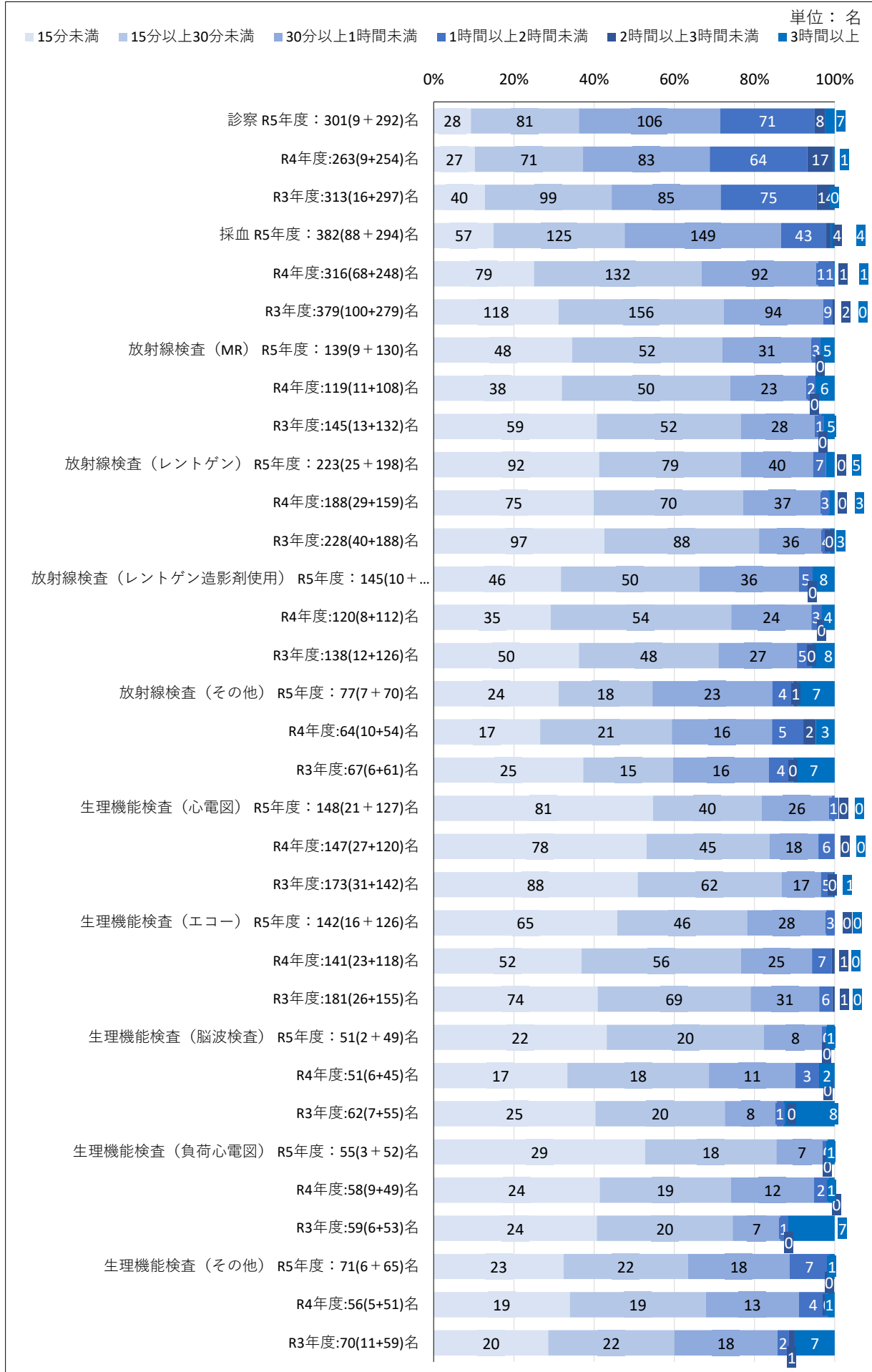


※「無回答」は除外

令和5年度 産業医科大学病院 外来患者満足度調査

対象数：1644名（令和4年度：1438名 令和3年度：1666名）

7. 待ち時間について伺います。（診察～検査）：予約無：1734（予約無196+無回答1538）名



5. 入院患者満足度調査結果

・サンプル数：

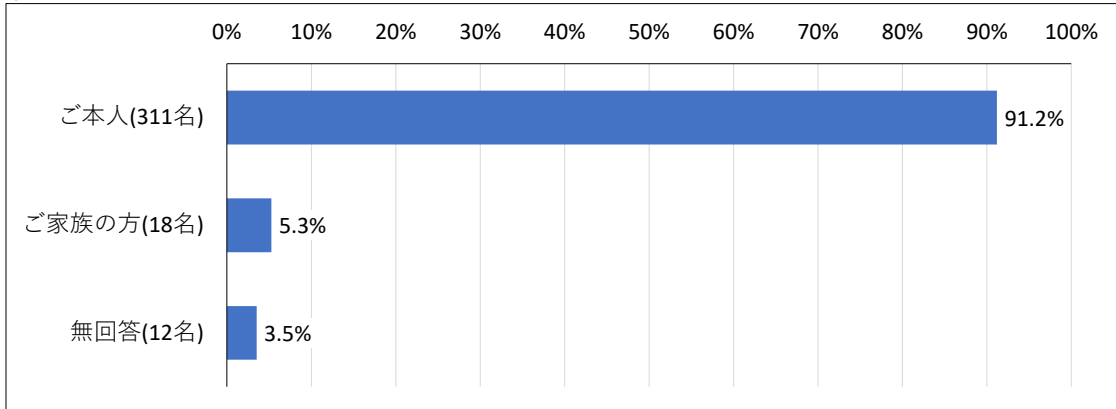
<u>入院患者</u>	
配布合計	484 枚
有効回答数	341 枚
有効回答率	70.5 %

令和5年度 産業医科大学病院 入院患者満足度調査

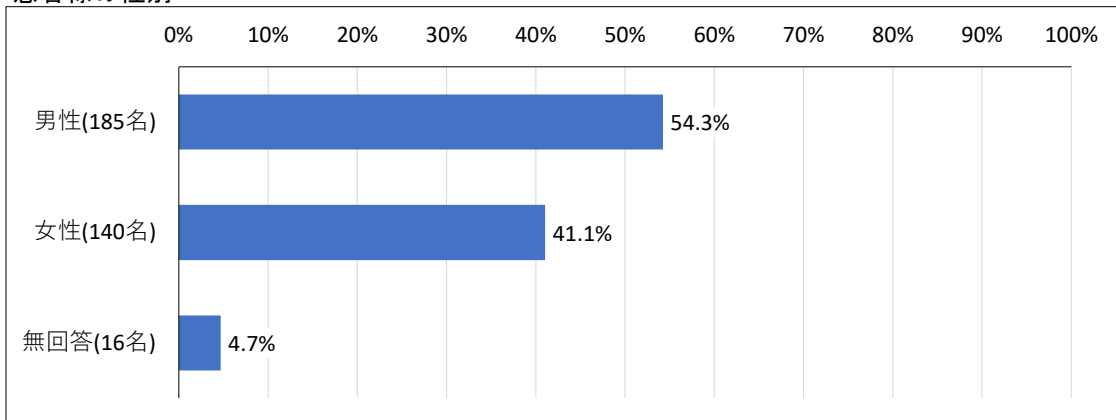
対象数：341名（令和4年度：308名 令和3年度：323名）

基本属性

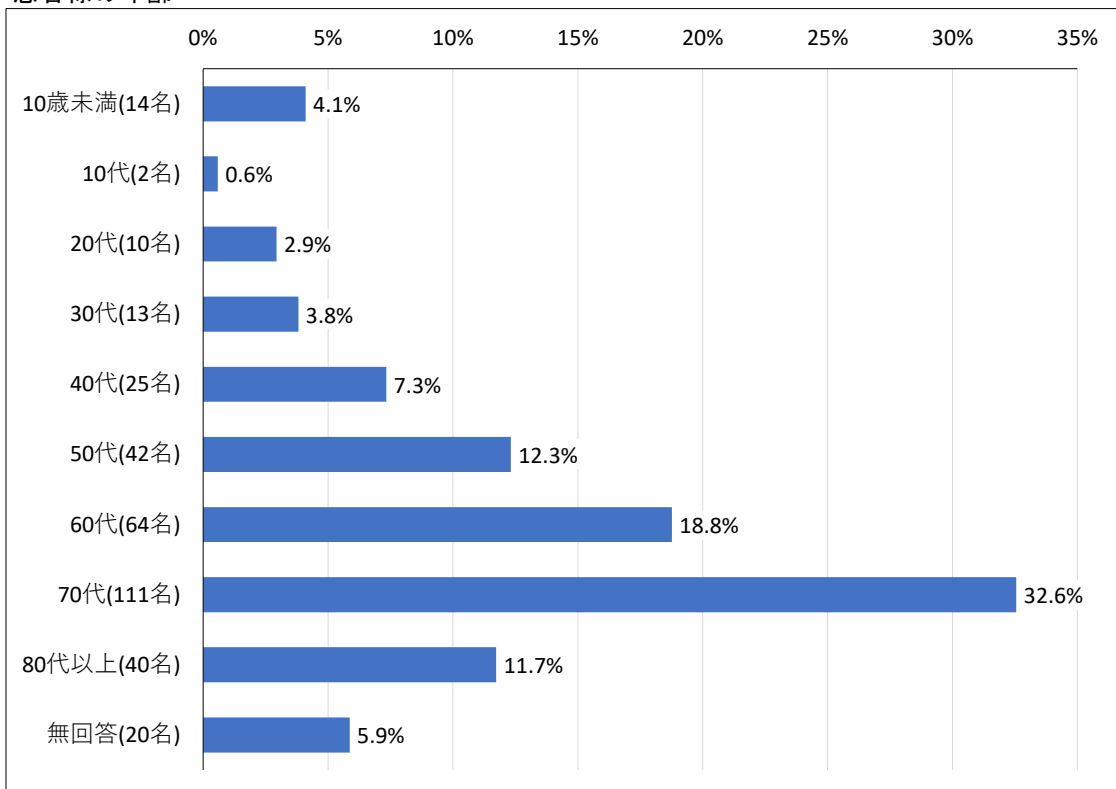
記入された方



患者様の性別



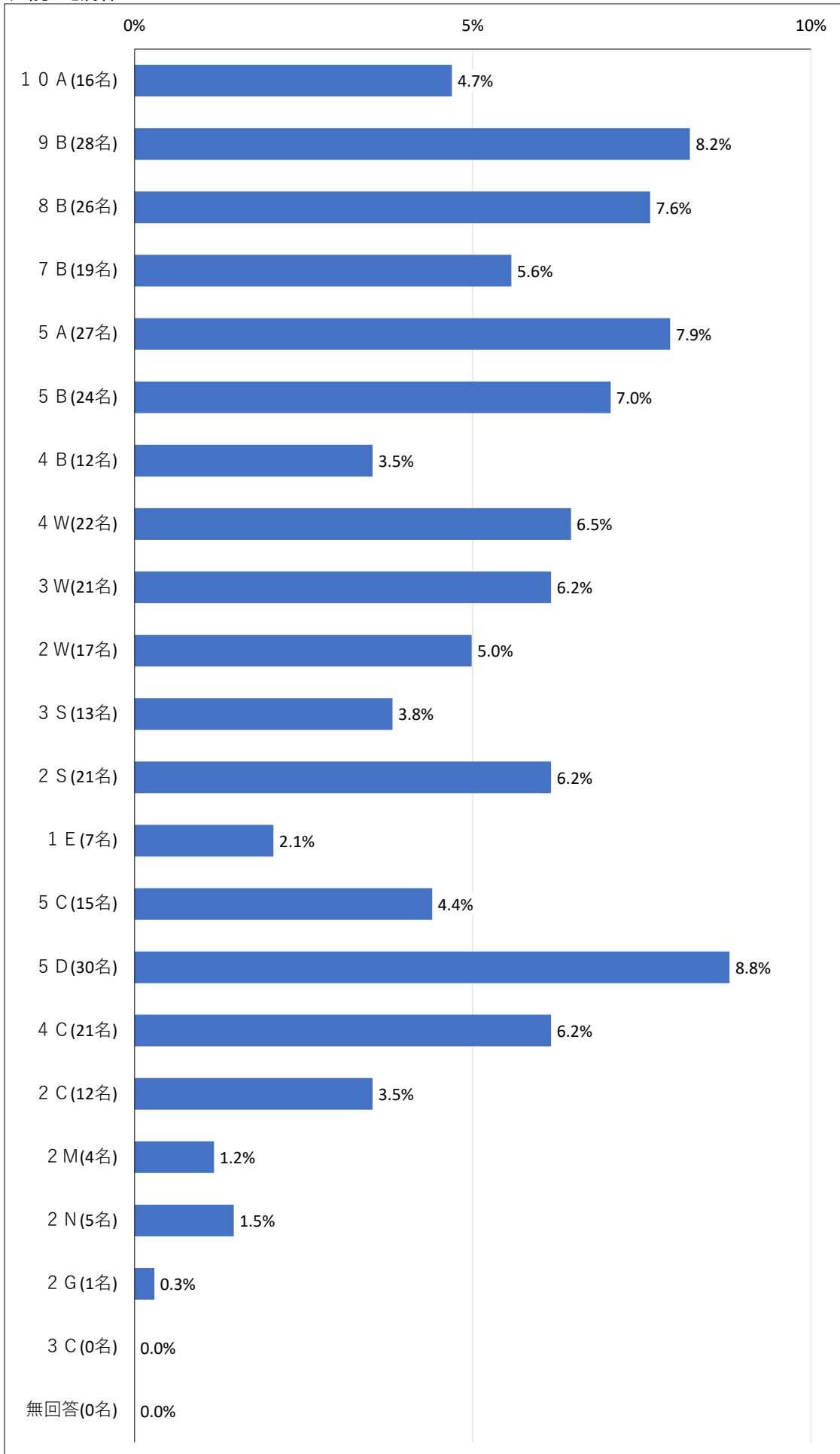
患者様の年齢



令和5年度 産業医科大学病院 入院患者満足度調査

対象数：341名（令和4年度：308名 令和3年度：323名）

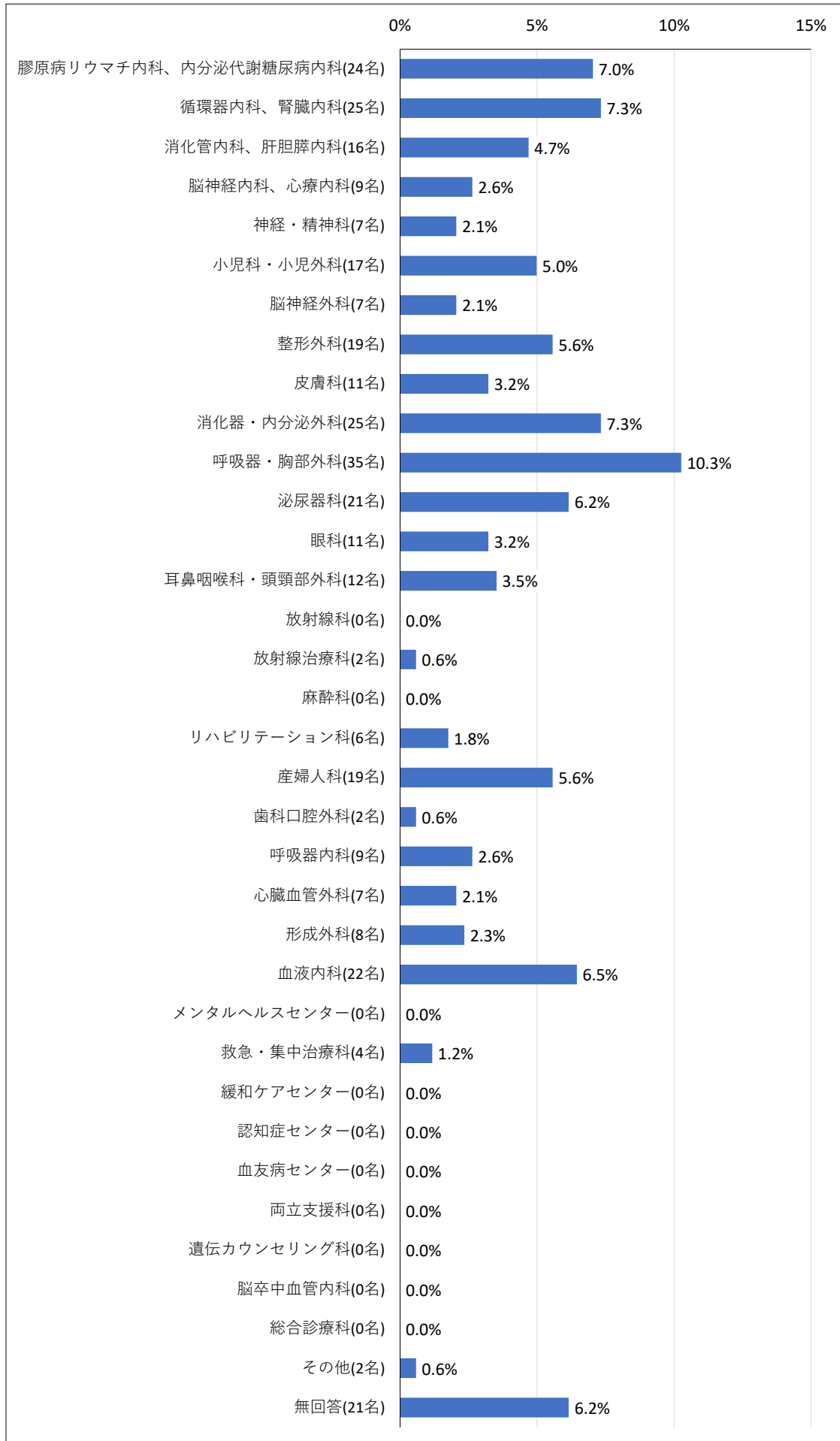
入院した病棟



令和5年度 産業医科大学病院 入院患者満足度調査

対象数：341名（令和4年度：308名 令和3年度：323名）

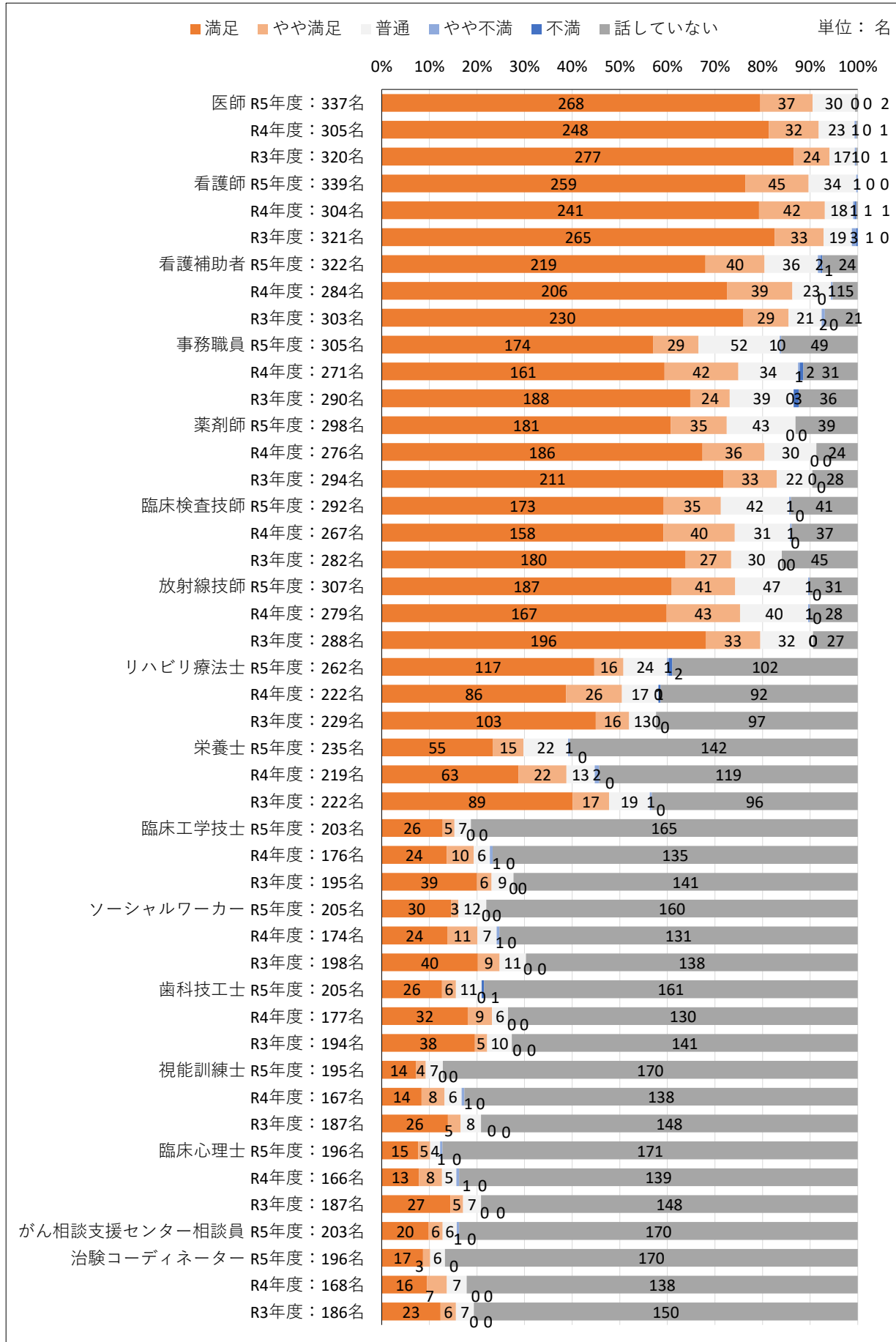
入院した診療科※複数の場合は退院時の診療科



令和5年度 産業医科大学病院 入院患者満足度調査

対象数：341名（令和4年度：308名 令和3年度：323名）

1. 言葉遣いは適切でしたか？

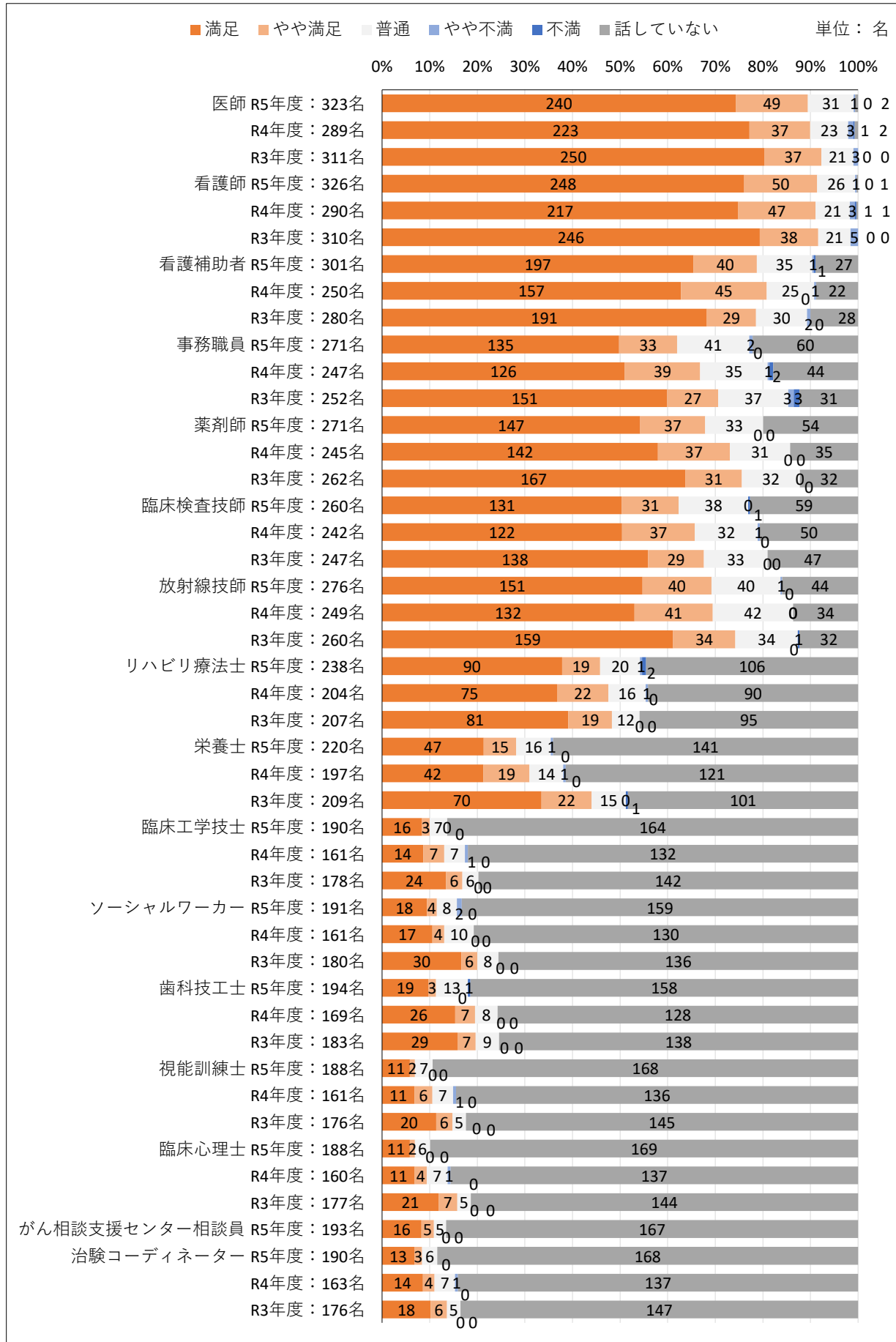


※「無回答」は除外

令和5年度 産業医科大学病院 入院患者満足度調査

対象数：341名（令和4年度：308名 令和3年度：323名）

2. 説明はわかりやすく、丁寧でしたか？

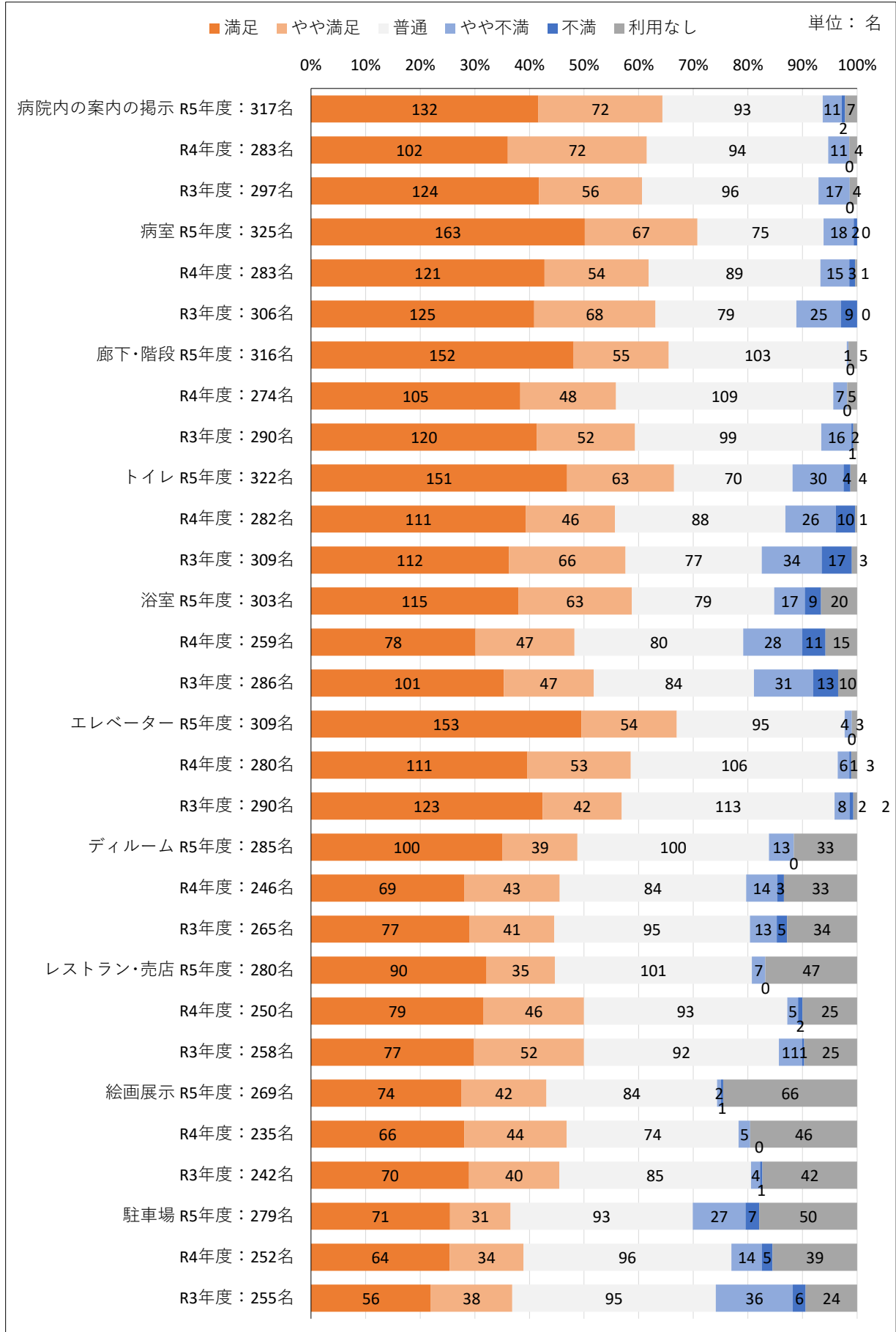


※「無回答」は除外

令和5年度 産業医科大学病院 入院患者満足度調査

対象数：341名（令和4年度：308名 令和3年度：323名）

3. 環境・施設についておたずねします。

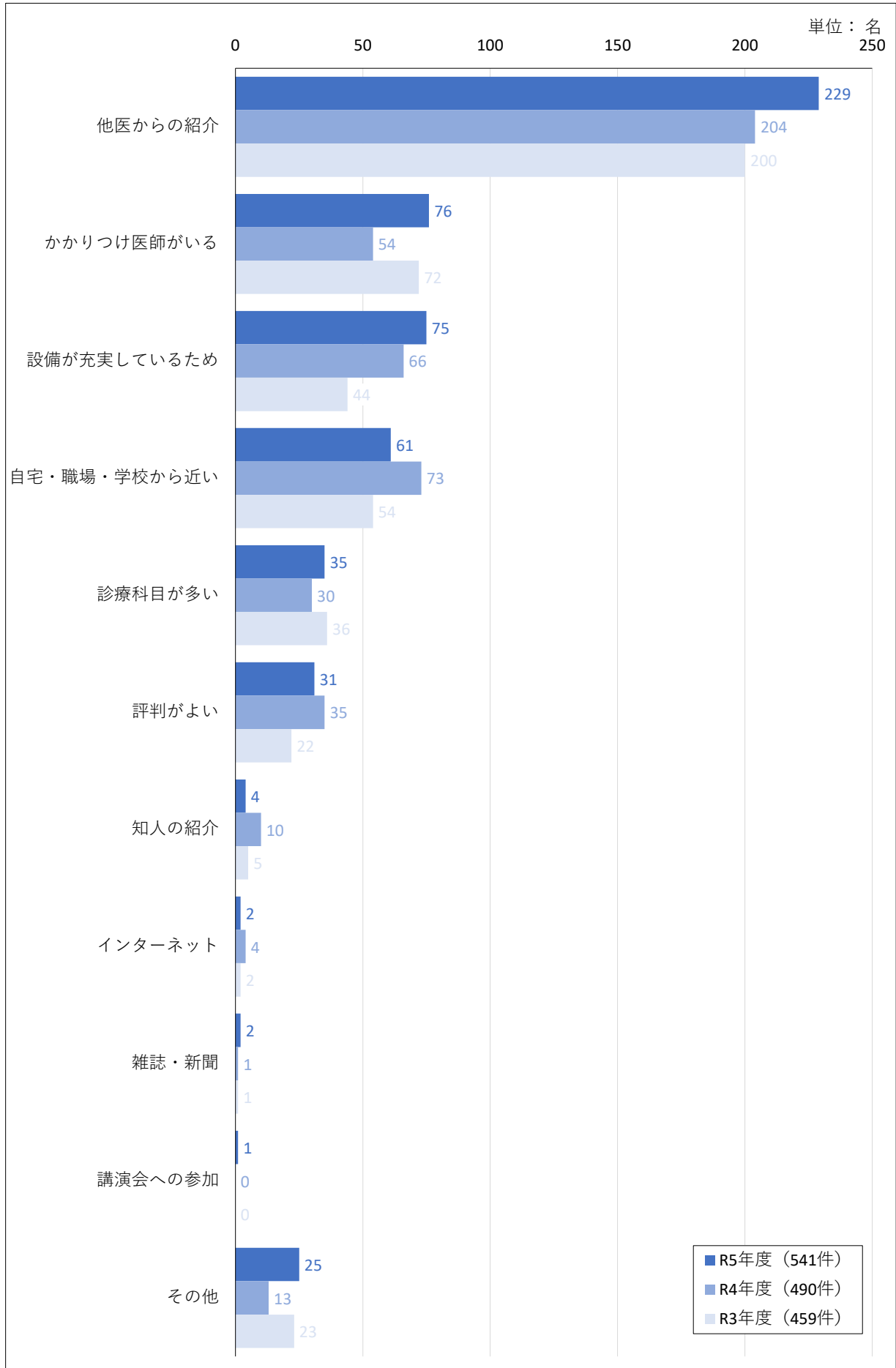


※「無回答」は除外

令和5年度 産業医科大学病院 入院患者満足度調査

対象数：341名（令和4年度：308名 令和3年度：323名）

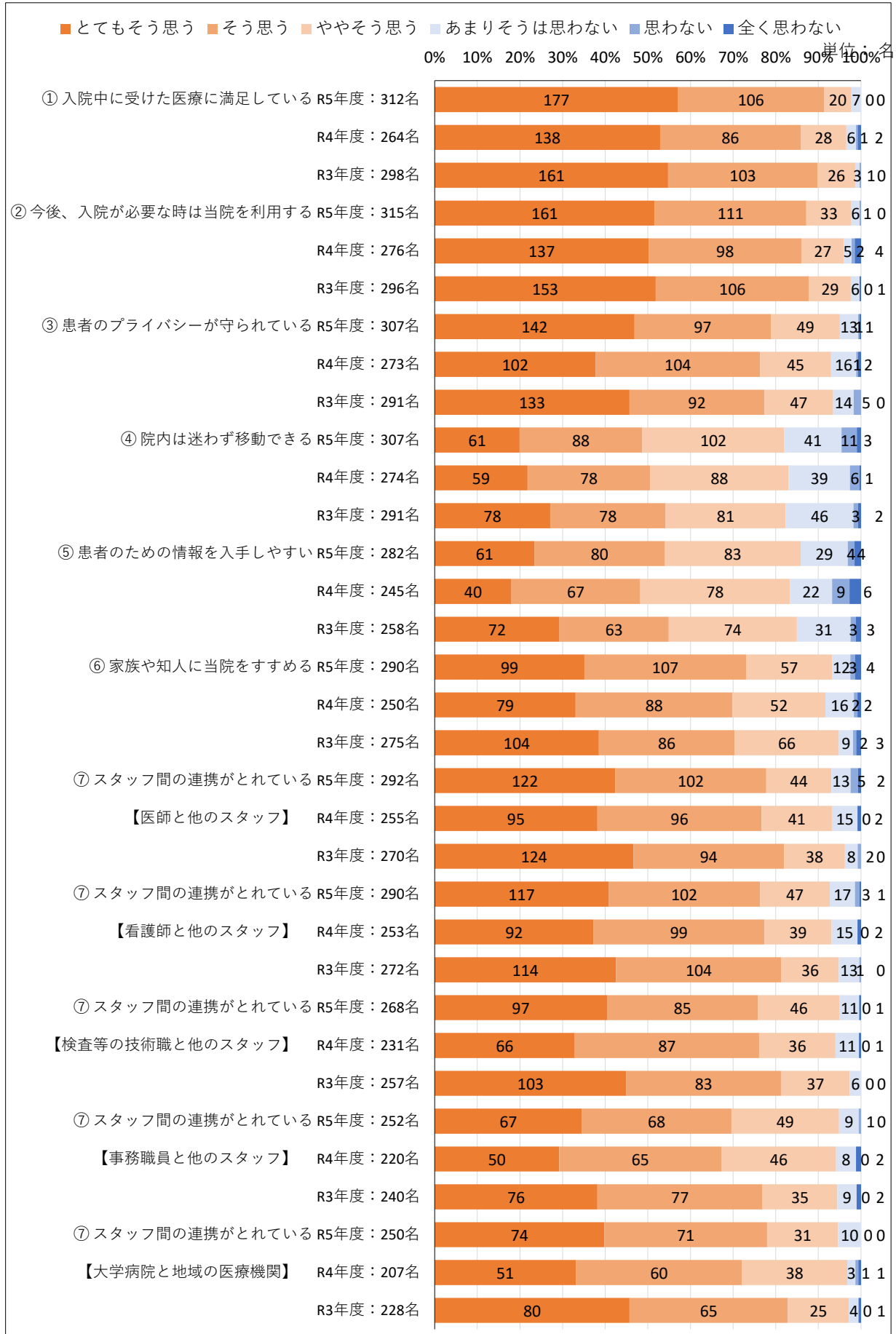
4. 当院を選ばれた理由をお選びください。（※複数回答可）



令和5年度 産業医科大学病院 入院患者満足度調査

対象数：341名（令和4年度：308名 令和3年度：323名）

5. 産業医科大学病院での入院医療について伺います。

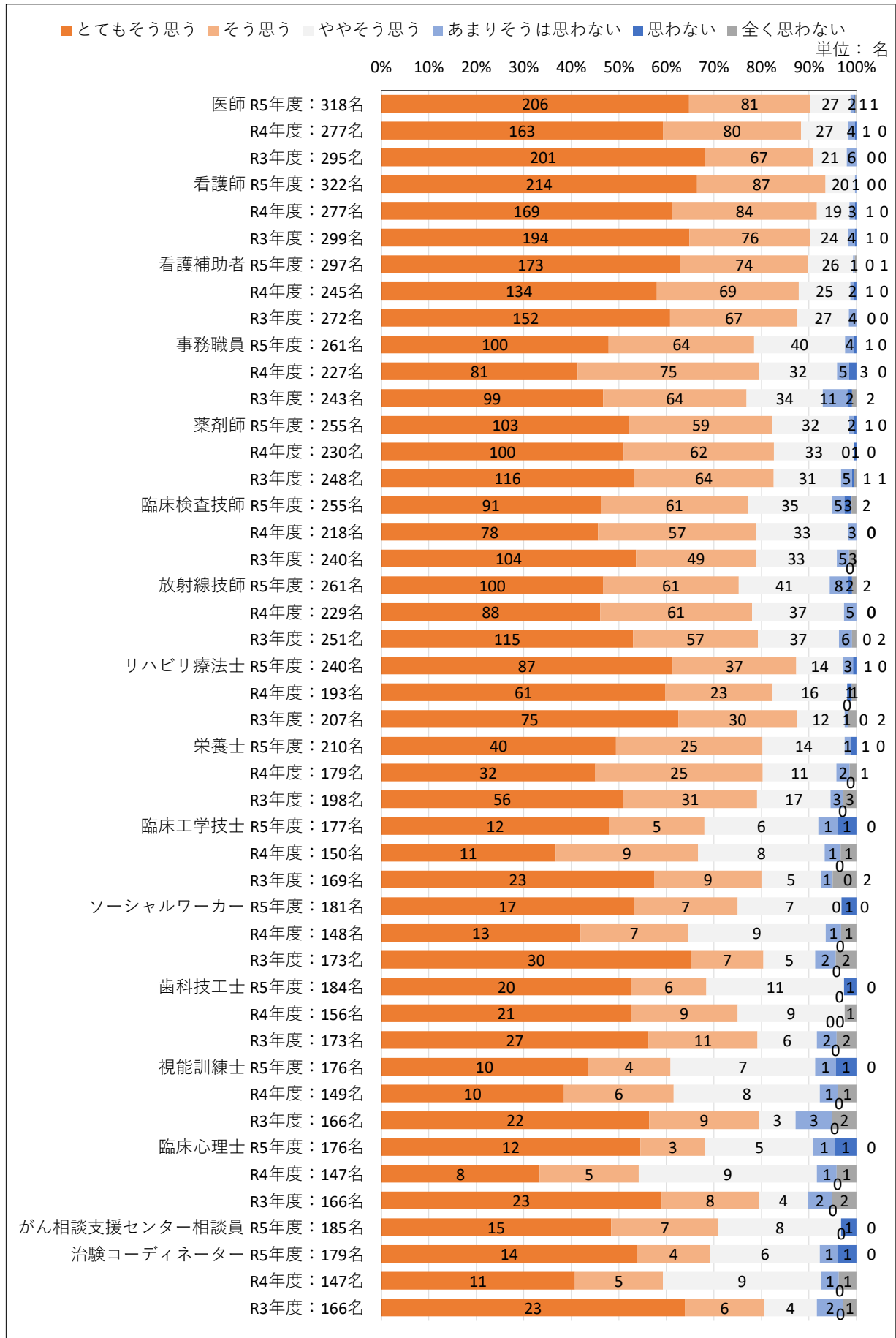


※「無回答」は除外

令和5年度 産業医科大学病院 入院患者満足度調査

対象数：341名（令和4年度：308名 令和3年度：323名）

5. 産業医科大学病院での入院医療について伺います。⑧スタッフは話しかけやすく、質問などをしやすい

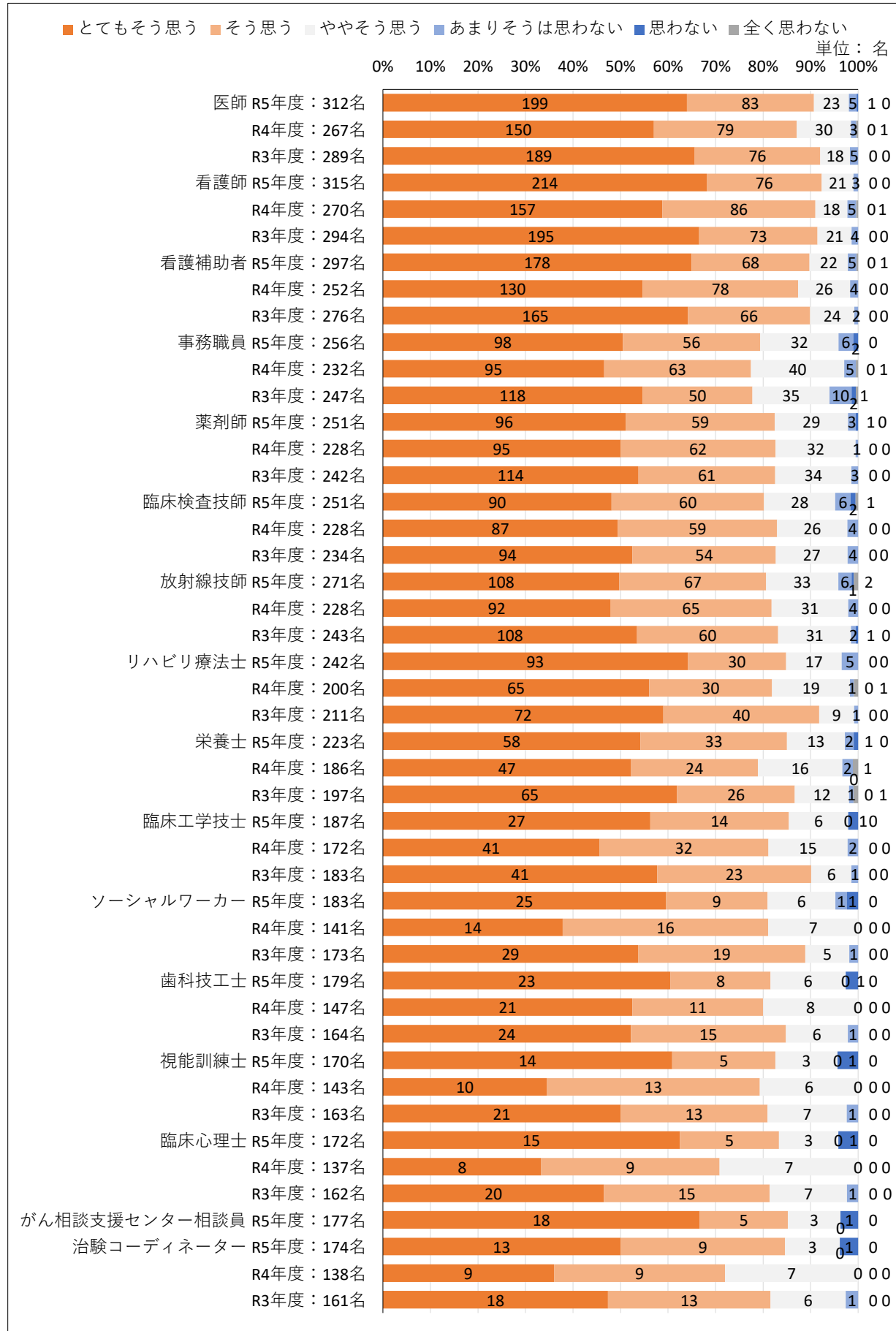


※「無回答」は除外

令和5年度 産業医科大学病院 入院患者満足度調査

対象数：341名（令和4年度：308名 令和3年度：323名）

5. 産業医科大学病院での入院医療について伺います。⑨スタッフは生き生き元気に働いている

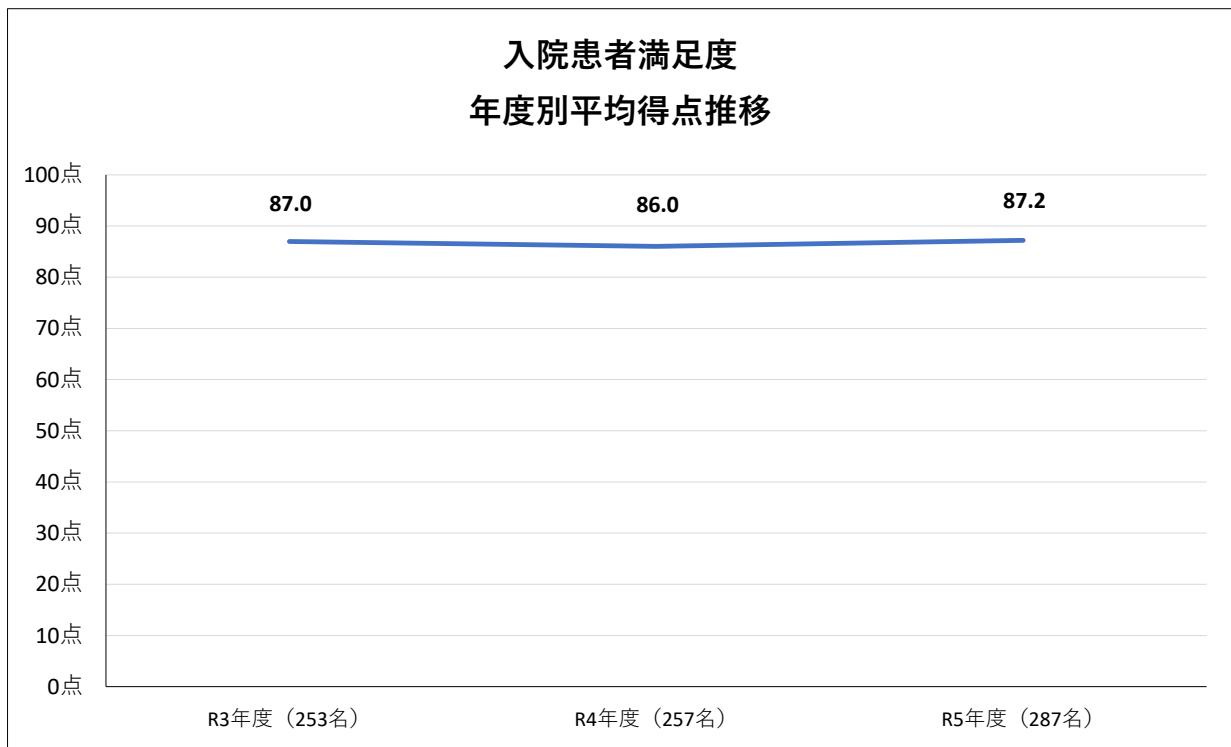
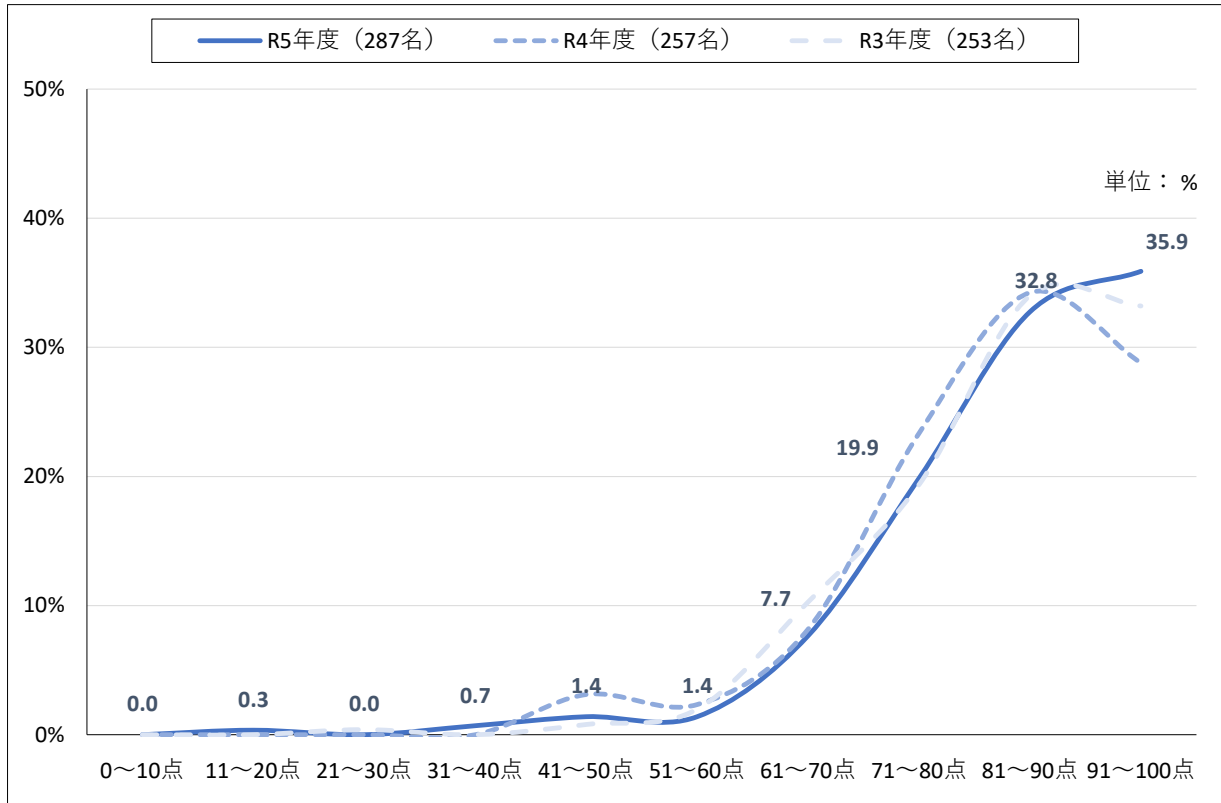


※「無回答」は除外

令和5年度 産業医科大学病院 入院患者満足度調査

対象数：341名（令和4年度：308名 令和3年度：323名）

6. 産業医科大学病院での満足度は100点満点で採点するとしたら何点ですか？



※「無回答」は除外