

● 血液内科



診療科長 塚田 順一

● 当科の特徴

- 血球異常からリンパ節腫大の幅広い地域に根ざした診療
- 血液疾患の豊富な診療経験
- ISOクラス6の完全無菌室による無菌管理
- 北九州エリア最多の血液内科医14名（血液内科専門医10名）が常勤する診療科
- 日本造血・免疫細胞移植学会が認定した造血幹細胞移植のハイボリュームセンター

代表的な血液疾患：

白血病、悪性リンパ腫、多発性骨髄腫、骨髄異形成症候群/再生不良性貧血、血小板減少性紫斑病、慢性骨髄増殖性疾患（真性多血症・本態性血小板血症・骨髄線維症）

診療実績：

外来患者延べ1万人・病棟稼働率100%で日々診療しています。



病棟回診



移植カンファレンス

産業医科大学病院血液内科
(令和4年12月現在)

転院のご相談は病棟医長にお願いします。但し、医長は交代している場合がありますので、大学代表電話から医長に繋いで下さい。

診療科長：塚田 順一
副診療科長：森本 浩章
外来医長：田中 綾
病棟医長：赤尾 健一
副病棟医長：廣澤 誠
医局長：東 丈裕

病棟スタッフ：森本 浩章・東 丈裕・田中 綾・中西 司・北村 典章・廣澤 誠・赤尾 健一・渡辺 徹・後藤 碧・大河原 紗代子・奥 昌彦・柳田 哲・前原 邦亮

外来診療区分

■初診予約 093-691-7666

最新の外来担当医は産業医科大学病院ホームページをご覧ください

時間帯	月	火	水	木	金
午前 初診 再診（予約）	塚田 順一 森本 浩章 東 丈裕 北村 典章	東 丈裕 田中 綾 中西 司 廣澤 誠	東 丈裕 田中 綾 中西 司 赤尾 健一	塚田 順一 森本 浩章 田中 綾 北村 典章	塚田 順一 田中 綾 北村 典章 廣澤 誠
午後 再診（予約）	森本 浩章 北村 典章	森本 浩章 東 丈裕 中西 司	東 丈裕 田中 綾 中西 司 赤尾 健一	塚田 順一 森本 浩章 田中 綾	塚田 順一 北村 典章 廣澤 誠

産業医科大学病院造血幹細胞移植センター

●スタッフ

センター長 : 塚田順一
 副センター長 : 東 丈裕
 移植コーディネーター : 平賀明日香、
 センター病棟師長 : 上中香代子
 移植担当医 : 森本浩章・田中 綾・中西 司・北村典章・廣澤 誠・赤尾健一・渡辺 徹・後藤 碧・大河原紗代子・奥 昌彦・櫛田 哲・前原邦亮



骨髄移植での骨髄採取



移植コーディネーター



末梢血幹細胞の採取・保存



臍帯血移植

特徴：造血幹細胞移植のハイボリュームセンターとしての機能を更に向上させる目的で、令和4年12月に新たに産業医科大学病院に造血幹細胞移植センターが誕生しました。移植300件以上の経験豊富なスタッフが治療に当たります。

造血幹細胞移植

●Drスタッフ

センター長 : 塚田順一
 副センター長 : 東 丈裕
 骨髄移植責任医師 : 塚田順一・森本浩章
 末梢血幹細胞責任医師 : 中西 司・北村典章
 臍帯血責任医師 : 塚田順一

造血幹細胞移植として、**自家移植**と**同種移植**を行っており、自家移植は悪性リンパ腫・多発性骨髄腫を中心に、同種移植はハイリスクの白血病を中心に行っています。同種移植において、**臍帯血・骨髄・末梢血**が幹細胞ソースとして利用可能です。



無菌室の回診



CD34陽性造血幹細胞の測定

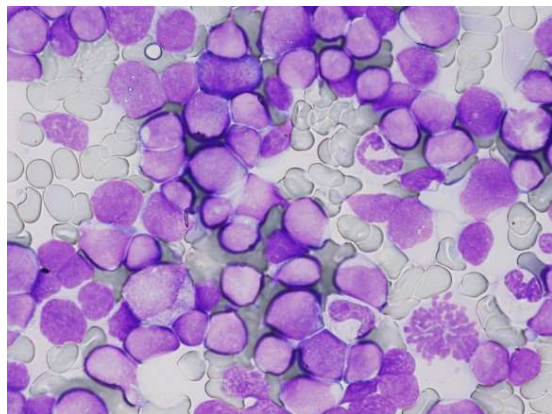


顕微鏡検査



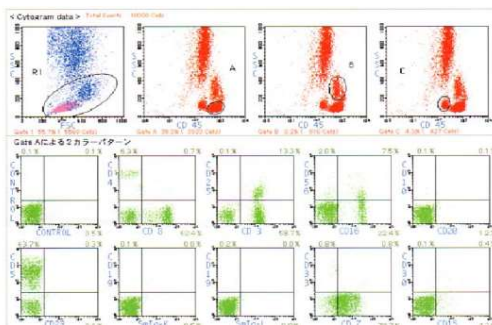
顕微鏡カンファレンス

血液疾患の診断と化学療法

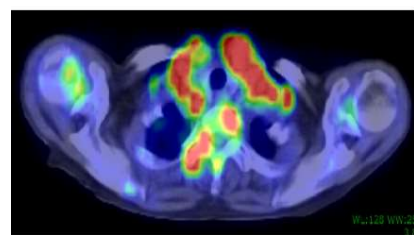


急性白血病

入院での診断と治療は**3W**と**10A**の2つの病棟で行っています。患者のニーズに合わせて病棟（病室）を選ぶことができます。



フローサイトメトリー解析



悪性リンパ腫のPET検査