

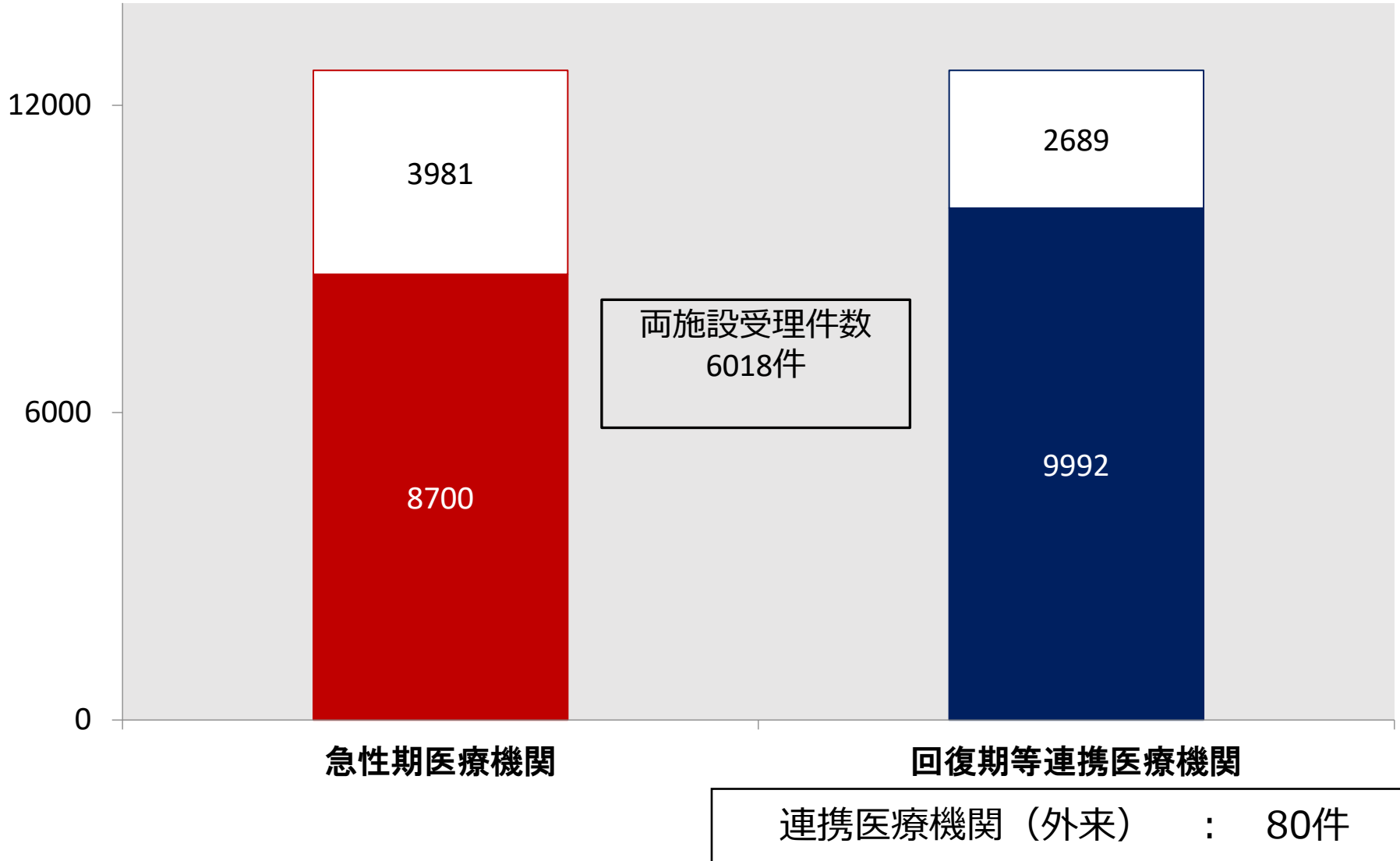
# 第44回 北九州脳卒中地域連携パス協議会

北九州脳卒中地域連携パス協議会事務局 幹事  
越智 光宏  
(産業医科大学リハビリテーション医学講座 講師)

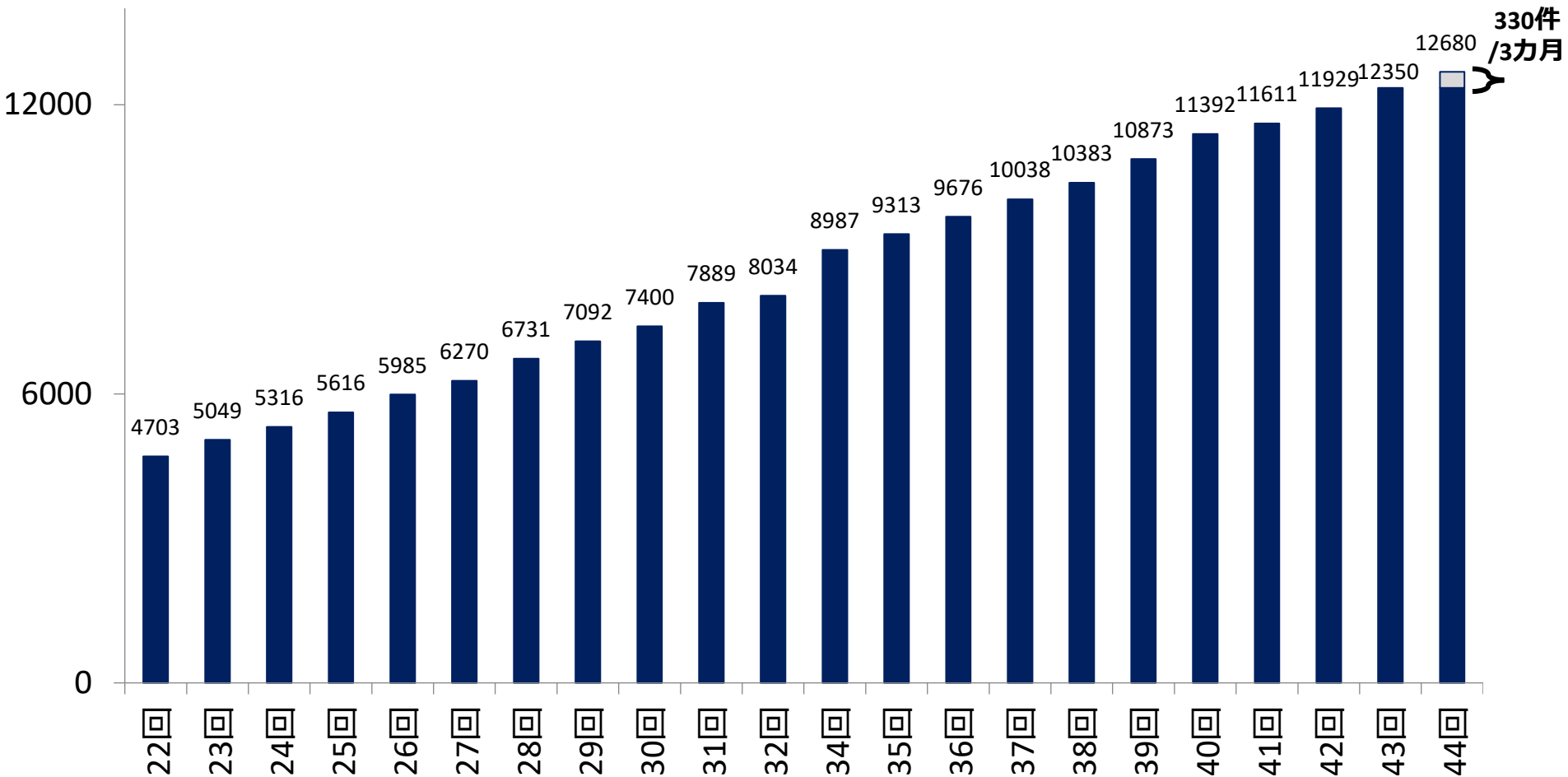
# 集計結果 その1

全受理データ  
(2009年4月1日～2023年8月30日)

# 利用件数



# パス利用数の累積

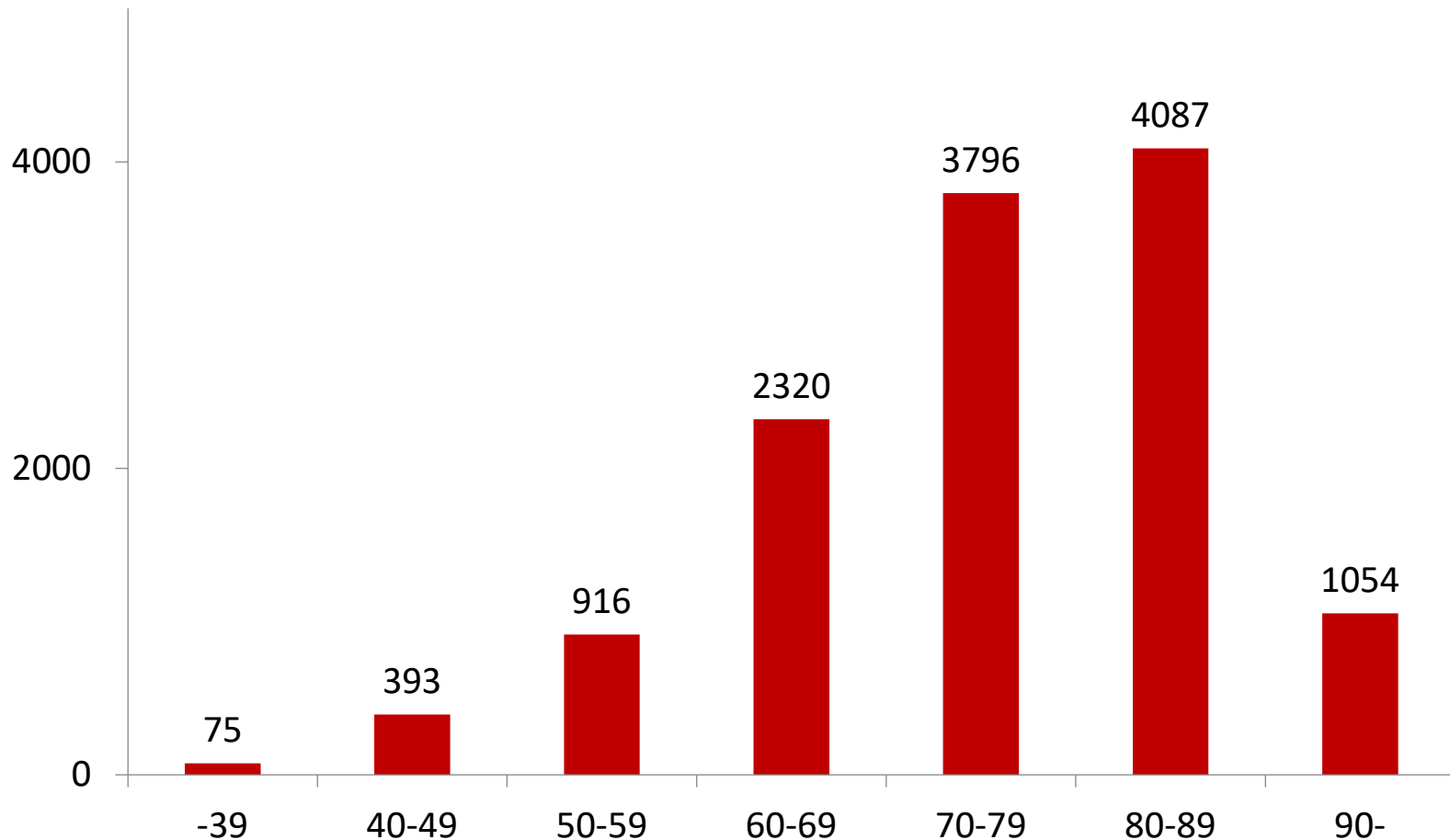


# 年代別利用状況

発症平均年齢 75.0±12.1歳

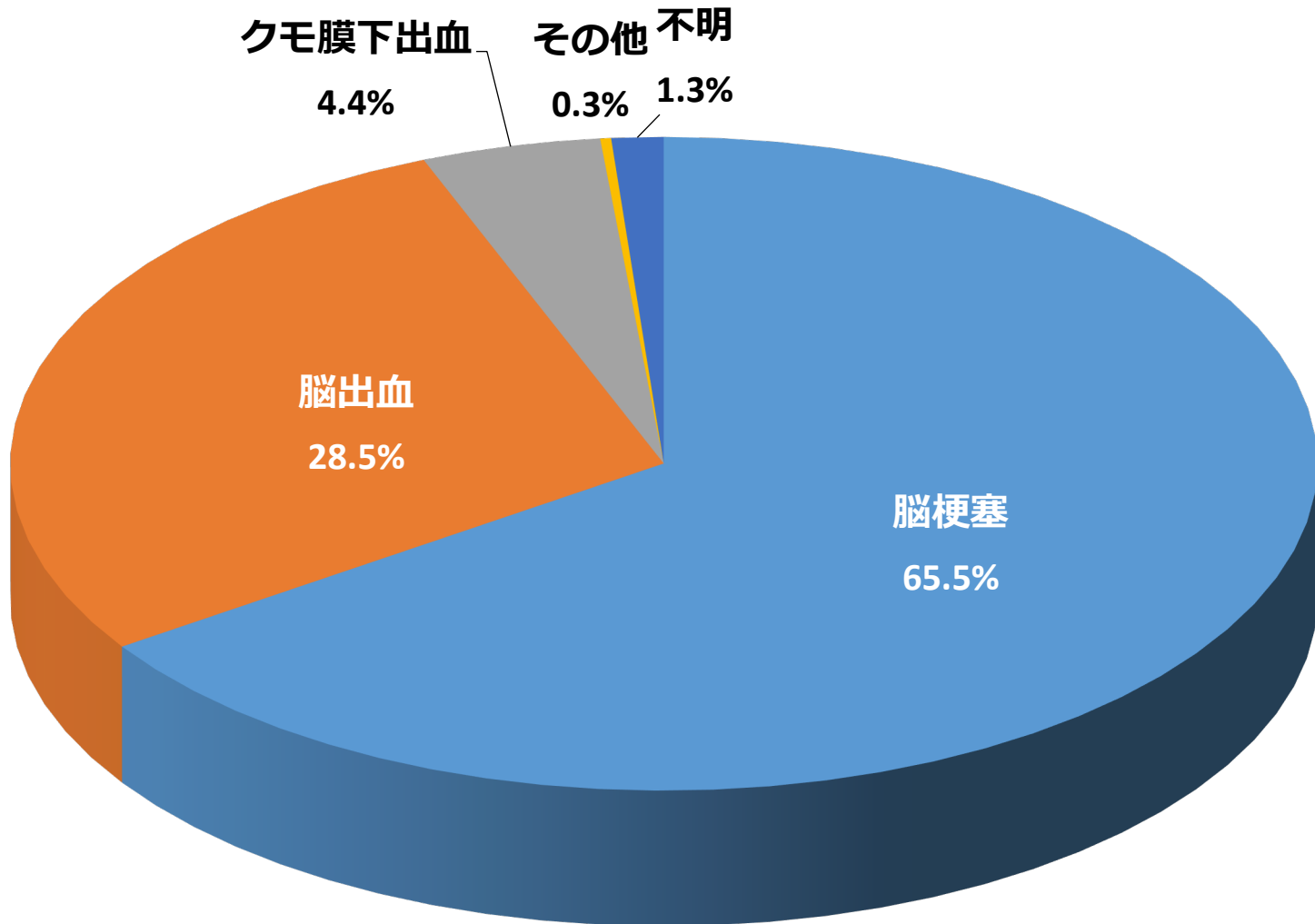
N=12641

(件)

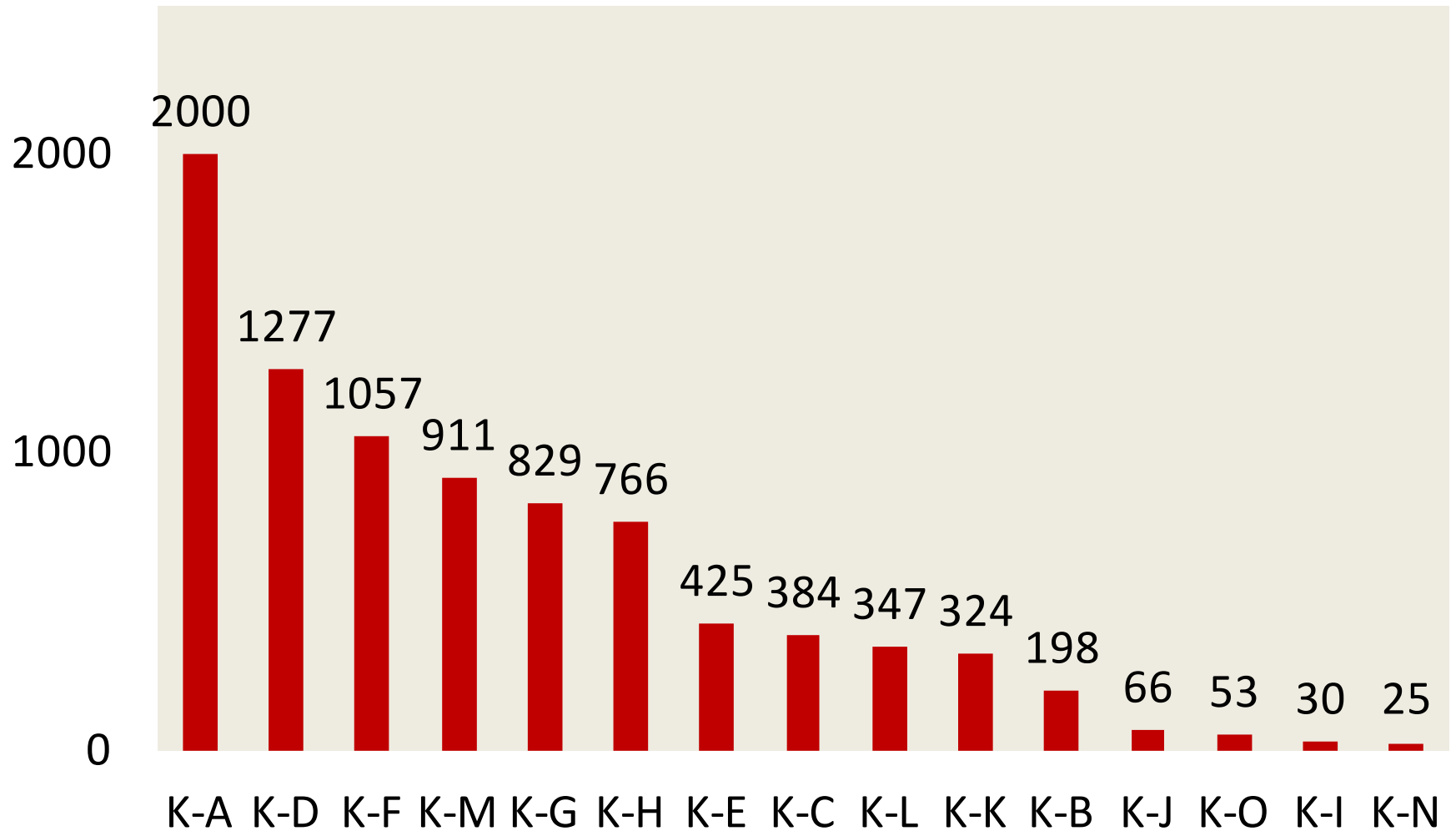


# 病型別発症割合

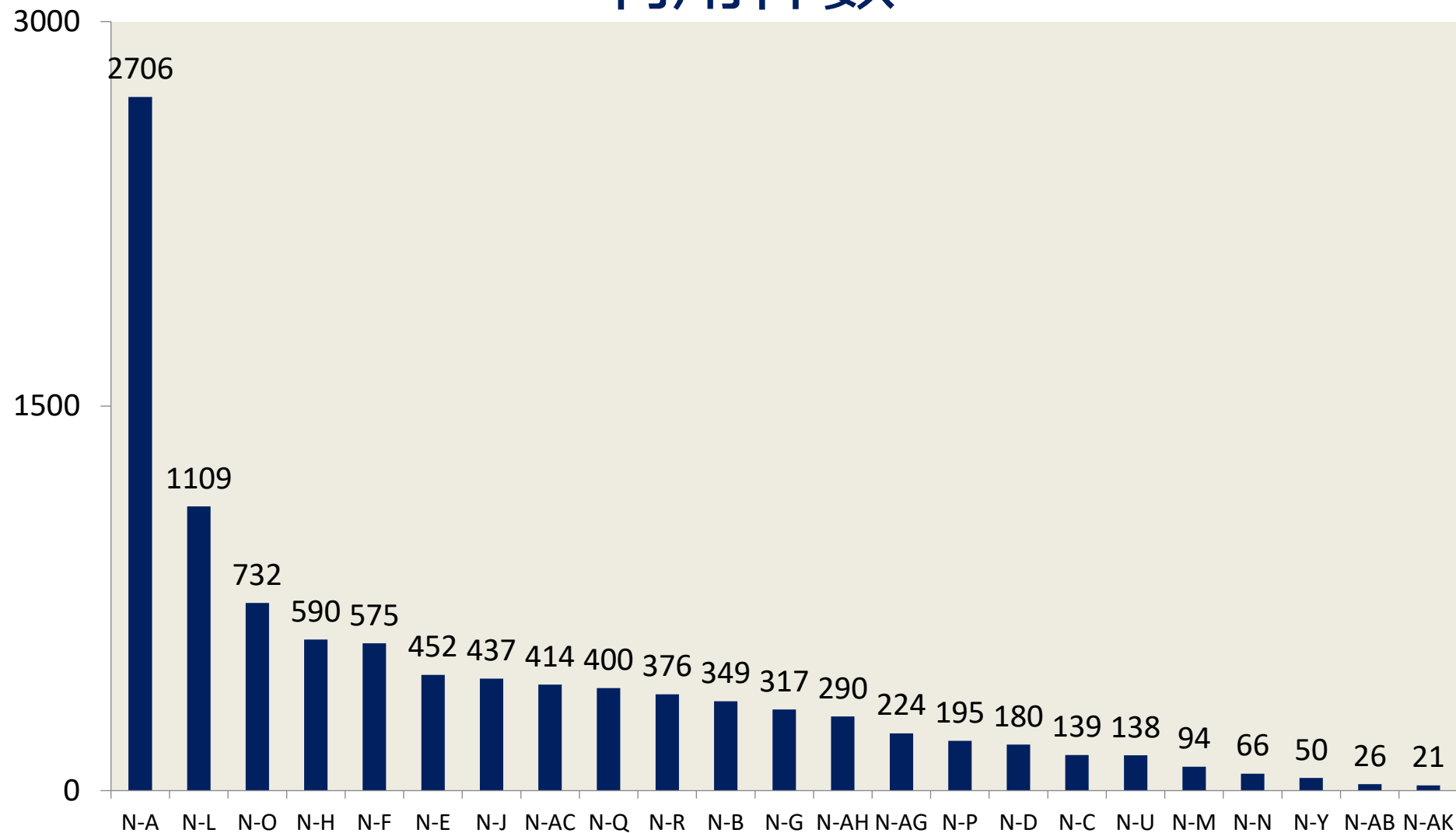
N=12680



# 急性期医療機関別利用件数



# 回復期等連携医療機関別 利用件数



\* 20件以上受理した施設