

# 化学物質の個人ばく露測定用シート状サンプラー

作業環境計測制御学 宮内博幸

## 利用分野

人に対する一定の危険性又は有害性が明らかになっている化学物質について、職場のリスクアセスメントを行うための薄いシート状のパッシブサンプラー。

## シーズ

本個人曝露サンプラーは、縦横3cmのシート状で凹凸を有さない形状である。重さは約0.5gと極く軽量で、作業衣や皮膚の上に貼るだけでサンプリングが可能である。また、粘着表面積が大きく、動きが激しい現場作業者においても脱落しないため、測定することに対する安全上のリスクはない。



## ニーズ

従来のパッシブサンプラーは構造上、立体的な形状にする必要があった。また、装着するためにクリップや安全ピンが使用されていた。防毒マスク内や化学防護手袋内の化学物質濃度を測定できるサンプラーはなかった。個人の暴露レベルを評価するうえで精度に問題があった。

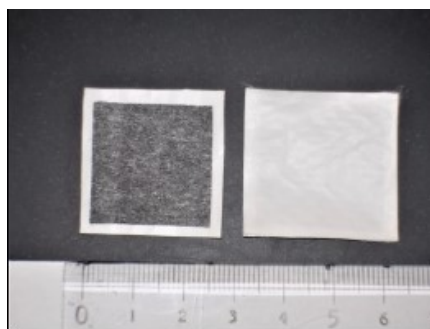
## 連携分野

各種の環境規制に対応した受託分析サービスを提供する企業など



## 知財保護

特願2018-018326



薄い粘着シート  
のサンプラー



本学マスコットキャラクター  
ラマティー



産業医科大学 産学連携・知的財産本部  
〒807-8555  
福岡県北九州市八幡西区医生ヶ丘1番1号

問い合わせ先: 研究支援課  
TEL: 093 (280) 0532  
FAX: 093 (691) 7518  
E-mail: chizai@mbx.pub.uoeh-u.ac.jp