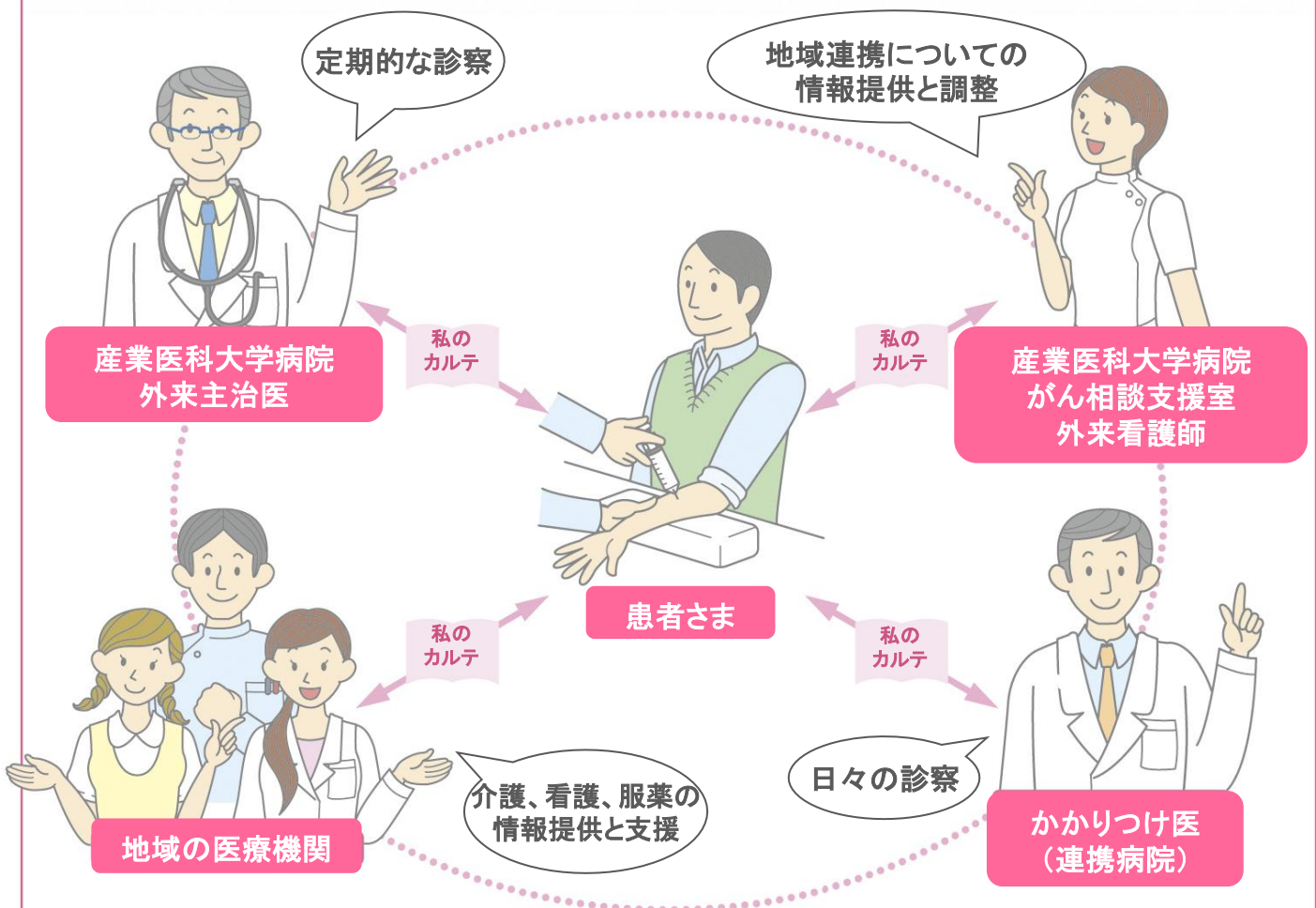


あなたを支える 地域医療連携のご案内

産業医科大学病院にかかるとも 近くの「かかりつけ医」を持ちましょう

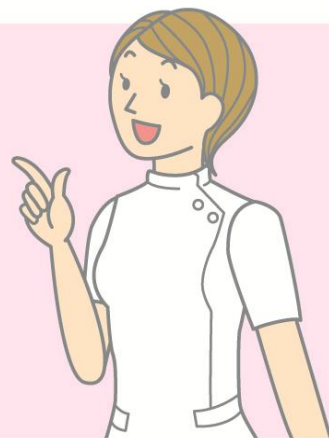
地域連携の図

「地域連携」とは、患者さまを中心に地域の医療機関と情報交換を行い、より良い医療と安全を提供する仕組みです。



あなたを支える地域医療連携のご案内

地域連携クリティカルパス について



産業医科大学病院では、患者さまにわかりやすく安全で質の高い医療を目指して、地域の病院や診療所と協力して「地域連携クリティカルパス」を活用していきます。

「地域連携クリティカルパス」は、

- 患者さまに納得していただいたうえで
- 患者さまも含めて、医師・看護師・薬剤師等が共同で利用できる診療体制、スケジュールを記載した表です。
- 「地域連携クリティカルパス」に基づいて主治医が2人になり、協力して診療を行います。

あなたを支える地域医療連携のご案内

地域医療連携のながれ



入院時に、今後の医療連携についてご相談



入院・治療



退院



連携開始

主治医

- **医療連携について説明**
退院前に連携医療機関について、ご相談させていただきます。
(産業医科大学病院 退院後の外来予約)

がん相談支援室担当者または外来看護師

- **患者さまの状況を考慮した相談支援を開始**
退院後の通院連携先医療機関の決定



あなたを支える地域医療連携のご案内

私のカルテについて

私のカルテは、自分の身体の状態を2人の主治医に知らせるために活用します。病院を受診するときは必ず持参して下さい。

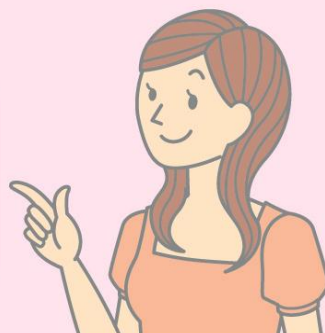


私のカルテには、

1. 患者さまご自身の診療情報
 2. 説明・同意文書(これが連携クリティカルパスの証明です)
 3. 今後の診療の方針・患者さま用クリティカルパス
 4. 自己チェックシート(下記「患者さまが書くクリティカルパス」を参考にして下さい)
- 等が、綴じられています。

あなたを支える地域医療連携のご案内

患者さまが書くクリティカルパス(例)



【患者さま用】乳がん術後連携パス 自己シート		■アロマターゼ阻害剤											
*症状があれば欄に印を付けて下さい		1ヶ月	2ヶ月	3ヶ月	4ヶ月	5ヶ月	6ヶ月	7ヶ月	8ヶ月	9ヶ月	10ヶ月	11ヶ月	12ヶ月
自己チェック項目		/	/	/	/	/	/	/	/	/	/	/	/
副作用	食事が食べれない日が続いている												
	発疹があり、かゆみがある												
	関節の痛みがある												
気になるときに、気になることをチェックしましょう													
リハビリ	腕があがらないことがある												
	腕を上げると痛みがある												
	患側の腕にむくみがある												
自己診断	手術の傷の周囲に赤み、熱感がある												
	乳房にしこりがある												
	乳房の痛みがある												
その他	脇の下に固いものがふれる												



あなたも地域連携クリティカルパスを活用して、
産業医科大学病院と近くの病院・診療所の
2人の主治医に診てもらいましょう。

ご不明な点やご心配な点があればお気軽にご相談ください。

産業医科大学病院 がんセンター がん相談支援センター

受付時間 : 平日 8時30分～17時
電話 : 093-691-7162
場所 : 病院1階(時間外受付近く)
住所 : 〒807-8556 福岡県北九州市
八幡西区医生ヶ丘1-1

その他の連絡先
