

1 湿疹・皮膚炎・皮膚掻痒症



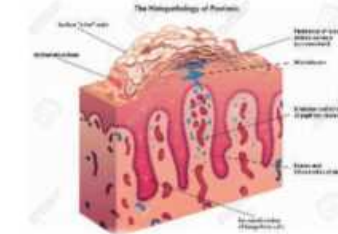
基本的な外用療法・内服治療のほか、総合病院の強みを活かし、他科との連携のもと、他疾患に起因する掻痒の治療も積極的に行っております。

2 アトピー性皮膚炎



外用療法、生活指導を基本的治療方針とし、難治の症例には、光線治療、内服、抗体製剤による各種治療、大学病院での入院も行います。

3 乾癬



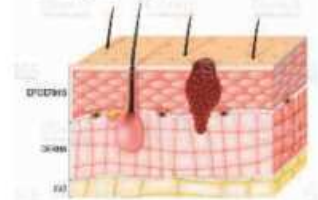
ガイドラインを参考に、外用療法、光線療法、内服療法、大学病院と連携して生物学的製剤の導入も可能です。

4 各種アレルギー検査



血液検査、パッチテスト、プリックテスト、薬剤性リンパ球刺激試験(DLST)、光線検査など、各種アレルギー検査を実施しております。

5 皮膚腫瘍



皮膚生検による病理組織診断を実施しています。日帰りや入院での手術を行います。難症例については、引き続き大学病院と連携して治療を行ってまいります。

その他、皮膚潰瘍、巻き爪なども対応可能ですのでお問合せください。

こんな症状の方に

- 外用療法、内服療法だけでは難治のアトピー性皮膚炎
- 従来の治療だけではコントロール不良の乾癬
- 難治性の皮膚潰瘍
- 手術の必要な皮膚良性腫瘍
- 皮膚悪性腫瘍

可能な検査、処置など

【検査】

- 真菌顕微鏡検査
- 皮膚生検
- 各種アレルギー検査
- 各種画像検査

【処置】

- nb-UVB光線療法
- 液体窒素凍結療法
- 皮膚潰瘍処置
- 手術



当診療科のHPはこちら

外来診療区分

令和6年6月1日現在

月		火		水		木		金	
午前	午後	午前	午後	午前	午後	午前	午後	午前	午後
紹介、初診 再診(予約) 受付10時まで	再診(予約)			再診(予約)		再診(予約)		紹介、初診 再診(予約) 受付10時まで	

産業医科大学 若松病院

皮膚科 ご案内

北九州市若松区の皆様に頼られる病院へ。

若松地域の中核病院として、これからも皆様の健康をサポートしていきます。

